

duben - květen 2017

# inform

č.20



**sonepar**  
česká republika



## Nouzové osvětlení Eaton nově skladem

**EATON**

*Powering Business Worldwide*

- PREZENTACE NOVÉHO E-SHOPU
- WebShop 2.0 - jak vznikal a co nového přinesl
- Akce a prezentace našich dodavatelů

[www.sonepar.cz](http://www.sonepar.cz)



**Přejděte  
na zelenou**

**... a získejte více**

**Schneider**  
Electric™

K 1 balení zásuvek Asfora  
**ZDARMA 100Kč**

K 10 zásuvkám Asfora (EPH2800221x10).



K 1 balení jističů Acti 9  
**ZDARMA 100Kč poukázka!**

K 1 balení jističů Acti 9 (12 ks) iC60N 6 kA, 1P/10A/B (A9F03110P), iC60N 6 kA, 1P/16A/B (A9F03116P), iC60H 10 kA, 1P/10A/B (A9F06110P) nebo iC60H 10 kA, 1P/16A/B (A9F06116P).



K 1 chrániči Acti 9  
**NAVÍC 200Kč poukázka!**

Ke chráničům ID 2P/25A, 4P/25A, 4P/40A (A9Z11225P, A9Z11425P, A9Z11440P), ke chráničům IDK 2P/25A, 4P/25A, 4P/40A (A9Z05225P, A9Z05425P, A9Z05440P), a ke kombinovanému chrániči DPN N 2P/16A/B (A9D55616P).



| akce probíhá u vybraných velkoobchodů od dubna 2017 do vyprodání zásob | navíc získáte body do věrnostního programu eplus | organizátor si vyhrazuje právo na změnu podmínek akce | podrobné informace na [www.eplus.schneider-electric.cz](http://www.eplus.schneider-electric.cz) |

Life Is On

**Schneider**  
Electric

# úvodní slovo

Vážení obchodní partneři,

po delší odmlce se k Vám vracím prostřednictvím našeho časopisu Inform, jehož 2. číslo právě vyšlo. Za tu dobu se mnohé událo, některé věci se podařily, jiné ne tak, jak bychom si přáli, ale to sebou život přináší.

Rád bych Vám dodatečně poděkoval za spolupráci v uplynulém roce 2016, který pro nás skončil rekordním výsledkem. Obrat, kterého jsme díky Vaší podpoře dosáhli, svědčí o správnosti naší cesty a ambici poskytovat našim partnerům nejlepší možný servis společně s příjemnou obsluhou a rychlým dodáním zboží na Vámi určené místo. Protože logistika a centrální sklad jsou srdcem naší společnosti, je velmi důležité, aby byly v nejlepší možné kondici. V tuto chvíli Vám mohu s radostí oznámit, že jsme již začali s avizovaným rozšířením našeho centrálního skladu, po jehož dokončení pro Vás bude k dispozici na 5.300 m<sup>2</sup> skladové plochy. Tato investice přinese lepší možnosti nejen v oblasti skladové zásoby, ale především v rozšíření nabízeného sortimentu.

Také informovanost o novinkách a vzdělávání našich partnerů je pro nás velmi důležité. Proto jsme i v letošním roce připravili řadu odborných seminářů a školení. Rád bych Vás při této příležitosti pozval na průmyslová školení, která proběhnou v nejbližších týdnech v Praze, Českých Budějovicích, Hradci Králové, Brně a následně budou pokračovat i v dalších městech České republiky.

O přesných termínech školení a detailním programu budete včas informováni našimi kolegy ve vybraných městech.

V rukou právě držíte jarní vydání našeho magazínu plného elektrotechnických novinek a já Vám přeji nejen zajímavé čtení, ale i úspěšný rok 2017 a příjemné prožití blížících se velikonočních svátků.

Dominik Chvojka  
obchodní ředitel





Se svým týmem kolegů v posledním roce usilovně pracoval na vývoji moderního prodejního nástroje, který by měl obsloužit tisíce zákazníků. Vedoucí servisního oddělení **Jiří Jaroš** pracuje pro společnost Sonepar Česká republika patnáctým rokem a je tím nejpovolanějším člověkem, který nám může představit **nový moderní internetový obchod**.

**Nechali jsme se inspirovat standardy, které jsou dnes běžné, zároveň jsme ale vdechli novému e-shopu naše vlastní myšlenky.**

**Co vás vůbec vedlo k tomu vytvořit nový e-shop? Jak starý byl ten původní?**

Původní (starý) internetový obchod jsme provozovali od podzimu roku 2010 a v mnoha ohledech již nevyhovoval požadavkům našich zákazníků. Nejvíce připomínek jsme měli k zastaralému grafickému konceptu, k horší přehlednosti položek, a v neposlední řadě k pomalému vyhledávání a nedostatku technických informací o nabízeném sortimentu.

**Prosím, popište zásadní plusy nového e-shopu proti tomu původnímu...**

Nový e-shop je, řekl bych, mnohem přehlednější svojí strukturou, ztraktivnila se grafika dle nových trendů. Náš nový e-shop je plně responzivní, funguje tedy bez problému na všech zařízeních včetně mobilních. A hlavně jsme doplnili nové funkce, velice žádané našimi zákazníky, zejména možnost tvorby cenových rozpočtů koncovému zákazníkovi, možnost skrytí ceny při prezentaci zboží koncovému zákazníkovi, přibyl velice žádaný našeptávač při hledání zboží a cenový teploměr.

**Jak dlouho trval jeho vývoj od prvotní myšlenky až po jeho spuštění?**

Prvotní myšlenky na upgrade původního řešení jsme měli už na začátku roku 2015. Již od této chvíle jsme sbírali veškeré informace, abychom mohli zahájit obnovu původního internetového obchodu. Kromě toho jsme shromažďovali maximum informací nejen od našich zákazníků, ale i našich kolegů o tom, co se jim na stávajícím e-shopu nelíbí, nebo naopak, které funkce rádi používají a samozřejmě hlavně o tom, co jim ve stávajícím řešení chybí. Formou průzkumu jsme od našich zákazníků získali mnoho zajímavých a cenných informací, kterých jsme dále využili právě při přípravě a realizaci druhé generace našeho e-shopu. Mimo jiné i na základě tohoto

průzkumu jsme oslovili loajální zákazníky, kteří nám později pomohli testovat nový e-shop. Z našich kolegů na průzkum odpovědělo asi 98 % respondentů, a i v těchto odpovědích bylo mnoho zajímavých inspirativních připomínek. Z těchto výstupů jsme vytvořili dokument, který obsahoval všechny funkce, které jsme chtěli mít v novém e-shopu, samozřejmě jsme také přihlédlí k současným trendům v oblasti e-commerce. Na konci března 2016 byly dokončeny veškeré analytické práce a měli jsme také připraveny všechny potřebné podklady. Jak jsem již dříve uvedl, ke schválení investice došlo až v dubnu roku 2016 a ihned poté jsme rozeslali zadávací dokument všem renomovaným společnostem z oblasti e-commerce tvořící e-shopy. I přesto, že byla zadávací dokumentace velmi obsáhlá, podařilo se nám vybrat dodavatele našeho nového řešení tak, abychom začali s realizací začátkem května 2016, což se nakonec podařilo stihnout.

Na úplném začátku řešení projektu nového e-shopu jsem očekával, že budeme prezentovat nový zcela funkční e-shop v rámci naší elektrotechnické výstavy, která se každoročně koná na přelomu měsíců srpen a září. Avšak vzhledem k reálnému zahájení dodavatelských prací v květnu jsme posunuli spuštění nového moderního internetového obchodu na leden 2017. A skutečně se podařilo od začátku ledna 2017 začít testovat nový e-shop prvními zákazníky. V těchto dnech již neočekávám žádné větší komplikace s obsluhou zákazníků za pomoci tohoto moderního prodejního nástroje.

**Dokázete převést třeba i na počet hodin, kolik na vývoji váš tým odpracoval?**

Na řešení tohoto projektu aktivně pracovalo více lidí, a velmi těžko se počítá časová náročnost, ale odhaduji, že to byli čtyři lidé po dobu od února 2016 vlastně až do současnosti. Samozřejmě v těchto dnech již na tomto projektu pracuje větší počet lidí, protože je zapotřebí co nejlépe

prezentovat nový e-shop u našich zákazníků. Ale vývojem se stále zabývají minimálně čtyři lidé.

### **Jak probíhalo testování funkčnosti systému a kolik lidí se na něm podílelo?**

To je velmi dobrá otázka. Protože se jednalo o skutečně velký projekt, tak jsme se neodvážili výsledek náročné práce „hodit“ mezi zákazníky. Proto jsme začínali na začátku roku 2017 s pěti zákazníky. Díky jejich aktivní spolupráci jsme odhalili některé drobné chyby, které jsme přehlédli v rámci nového řešení. Od února jsme počet zákazníků zapojených do testování ztrojnásobili a aktivně využívalo nový e-shop asi 15 zákazníků. Od března jsme mezi zákazníky vyslali proškolené kolegy, kteří již navštívili více než 100 zákazníků, kteří nový e-shop využili či pravidelně využívají k objednávání zboží.

### **Má nový internetový obchod nějakou vychytávku, na kterou jste zvlášť pyšní?**

Myslím, že obrovským pokrokem je responzivní design (nový moderní e-shop se dokáže přizpůsobit jakékoliv velikosti displeje). Zákazníci u nás často poptávali mobilní aplikaci, ale protože by bylo velmi složité skloubit tvorbu e-shopu s mobilní aplikací, přistoupili jsme k řešení za pomoci právě responzivního designu. Tento způsob řešení umožní zákazníkům zobrazit e-shop jak na monitoru stolního počítače, tak i na tabletu nebo mobilním telefonu. Zároveň je zajištěno, že má zákazník možnost rozpracovat objednávku z jednoho typu zařízení a dokončit ji ze zařízení jiného. Jako příklad mohu uvést možnost založit si nákupní košík z mobilního telefonu někde ze stavby či montáže a teprve po návratu do kanceláře dokončit objednávku právě ze stolního počítače.

### **Sledovali jste i módní trendy? Bude možné si na e-shopu pohodlně nakoupit třeba z mobilu?**

Moderní či módní trendy jsme zajisté sledovali hned od začátku. Nechtěli jsme jít úplně samostatnou cestou. Nechali jsme se samozřejmě inspirovat standardy, které jsou dnes běžné, zároveň jsme

ale vdechli tomuto řešení naše vlastní myšlenky. Jak už jsem psal výše, náš nový e-shop je plně responzivní, takže nákup z mobilu je absolutně bez problémů.

### **Co bylo na tvorbě nového e-shopu to nejtěžší a jak jste se s tím popasovali?**

Tady se musím na chvilku zamyslet, neboť každá fáze realizace i každý modul e-shopu má svá úskalí. Ale za sebe bych řekl, že nejtvrdějším oříškem bylo vymyslet logiku pro vyhledávací mechanismus. Najít velmi rychle co možná nejpřesnější výsledek toho, co zákazník hledá v co nejkratším možném čase, bylo opravdu velmi složité. V průběhu realizace jsme na toto téma vedli mnoho diskuzí a na jejich konci vznikla myšlenka co možná neoptimalnějšího nastavení. Když jsme začátkem ledna 2017 začali testovat s našimi prvními zákazníky, postupně jsme docházeli k názoru, že jsme vyhledávací logiku vymysleli špičkově, ale v reálném provozu ne úplně efektivně. Velmi rychle jsme na tento fakt zareagovali, dali znovu hlavy dohromady a výsledek opravdu stojí za to. Dnes už víme, že reálný provoz nám ukázal, jakým směrem se vydat. Věřím, že naši zákazníci budou spokojeni.

### **Máte v zásobě ještě nějaké nápady, jak internetový obchod do budoucna vylepšit?**

Tady bych si asi dovolil použít celkem jednoduché přirovnání. Představte si, že se vám narodí miminko. Čeká vás velmi dlouhá cesta, abyste jednou v budoucnu mohli být na svého potomka pyšní. Každý den, každou hodinu se budete snažit působit na jeho myšlení tak, aby z toho malého človíčka vyrostl poctivý a slušný člověk. Toto přirovnání je z mého pohledu opravdu trefné, protože ani mi nechceme usnout na vavřínech a budeme se vývoji velmi intenzivně věnovat, aby to naše dítě rychle rostlo a dobře prospívalo.



**moderní, přehledný a plně responzivní design**  
**dokonalé zobrazení na počítači, tabletu i mobilu**  
**snadná tvorba rozpočtů pro vaše zákazníky**  
**variabilní nastavení cenové hladiny produktů**  
**možnost skrytí vašich cen při prezentaci zákazníkovi**  
**přehledné nastavení uživatelských rolí pro vaši organizaci**  
**rychlé vypracování cenové nabídky pro vaše projekty**  
**on-line náhled na objednávky, faktury a dodací listy**

# Nový e-shop společnosti Sonepar...



...je tu nyní právě pro vás!!!

**A co nového jsme pro vás připravili a na co se můžete těšit?**

- New** moderní, přehledný a plně responzivní design
- New** dokonalé zobrazení na počítači, tabletu i mobilu
- New** snadná tvorba rozpočtů pro vaše zákazníky včetně vaší marže
- New** variabilní nastavení cenové hladiny
- New** možnost skrytí vašich cen při prezentaci zákazníkovi
- New** přehledné nastavení uživatelských rolí pro vaši organizaci
- New** rychlé vypracování cenové nabídky pro vaše projekty
- New** on-line náhled na objednávky, faktury a dodací listy



**Požádejte ještě dnes vašeho obchodního reprezentanta o přihlašovací údaje do našeho nového e-shopu.**

Jak už jistě víte, společnost Sonepar jde s dobou, a proto pro vás již téměř rok a půl připravuje novou verzi internetového obchodu s pracovním názvem **WebShop 2.0**. V tomto článku bychom vám rádi přinesli bližší informace o tom, na co se můžete těšit v novém řešení. Informace nejen o přepracovaných stávajících funkcích, ale i o spoustě novinek, které jsme pro vás připravili.

## Představujeme vám náš nový internetový obchod

### Vyhledávání a našeptávač

Mnohým z vás asi na starém e-shopu úplně nevyhovoval způsob a rychlost vyhledávání produktů. Jsme si plně vědomi, že toto téma je v podstatě hnací silou celého elektronického obchodu s více než třístadcetí tisíci položkami, jejichž počet se neustále zvyšuje. Odrazovým můstkem pro nás byl dotazník rozeslaný na podzim roku 2015 s otázkami, co se vám na stávajícím řešení líbí a co byste naopak rádi změnili či zlepšili. A na základě vašich připomínek jsme do nové verze e-shopu nasadili úplně nový vyhledávač doplněný o našeptávač. V dobách, kdy jsme připravovali náš první e-shop, tato technologie vůbec neexistovala. V novém řešení jsme velmi dlouho přemýšleli nad tím, jak postavit logiku vyhledávacího mechanismu a dovolím si říci, že jsme udělali velký pokrok vpřed. V tuto chvíli již vím, že řešení vyhledávače, které jsme vymysleli a nasadili do ostrého provozu, byl krok tím nejlepším směrem, což nám jistě potvrdí i zákazníci, kteří již od prosince loňského roku s námi nový e-shop testují a kteří nás průběžně upozorňovali na „dětské nemoci“ spojené s logikou našeptávání.

### Rozpočty

První velkou možná nejzásadnější novinkou je modul, který se jmenuje rozpočty. Jak už jeho název napovídá, dáváme vám, našim zákazníkům, kteří e-shop aktivně využíváte, k dispozici jednoduchý rozpočtový nástroj, který vám pomůže při tvorbě cenových nabídek pro vaše zákazníky. Celá věc je velice jednoduchá a intuitivní. V dnešní době je na trhu spousta rozpočtových programů a ty, které mají nějakou kvalitu, většinou vyžadují nemalou počáteční investici. Náš nástroj však máte zcela zdarma. Postup tvorby rozpočtu se pak skládá pouze z několika jednoduchých kroků, kdy prvním je vložení produktů do nákupního košíku, a to přímo z katalogu e-shopu, z uložených košíků, z námi vytvořených nabídek, či nově i z oblíbených produktů. V okamžiku, kdy máte v košíku produkty potřebné pro vytvoření rozpočtu, stačí už jen kliknout na tlačítko „Vytvořit rozpočet zákazníkovi“ a rozpočet je připraven. Teď už jen doplníte potřebné údaje, jako jsou kontaktní údaje vašeho zákazníka, pro kterého rozpočet zpracováváte, platnost rozpočtu, můžete si také nahrát vlastní logo nebo si rozpočet pojmenovat pro jeho snadnější dohledání. Máte možnost vybrat si ze tří možností, jakým způsobem chcete řešit svůj zisk na nabízených produktech, a to přírůžkou v Kč ke každé položce, přírůžkou v procentech ke každé položce nebo přírůžkou v procentech k celé nabídce. Samozřejmostí je možnost přidávat do rozpočtu další libovolné položky, jakými mohou být například montáž, doprava, revize či jiné služby nebo produkty, které nelze v našem e-shopu zakoupit, a to včetně možnosti si u každé položky zvolit sazbu DPH. Hotový rozpočet si můžete uložit a následně stáhnout ve formátu PDF na váš pevný disk, nebo si jej nechat zaslat emailem jako přílohu v PDF. Takto vytvořený rozpočet sebou nenese žádnou informaci o tom, že byl vytvořen v e-shopu společnosti Sonepar. Věřím, že pro prezentaci vaší firmy toto bude přínosem a vaši zákazníci budou mít pocit, že oslovili toho správného dodavatele služeb.

### Cenové hladiny

Další novinkou je možnost nastavení cenových hladin v katalogu. Ve vašem běžném obchodním životě může nastat situace, kdy chcete vašemu zákazníkovi ukázat zboží, které mu hodláte nabídnout a rádi byste mu jej ukázali na monitoru, ať už jen obrázek či technické parametry, ale z celkem pochopitelných důvodů nechcete odhalovat svou nákupní cenu. Teď si představte, že těsně před tím, než na zákazníka otočíte monitor se zobrazením tohoto produktu, pouhými čtyřmi kliky myši schováte vaši nákupní cenu. Máte na výběr zobrazení pouze základní ceny, tedy bez vašeho rabatu, případně ceny schovat úplně.

## Administrace dokladů

Už na starém řešení jste měli k dispozici přehled vašich objednávek, faktur nebo dodacích listů. Práce s těmito dokumenty nebyla moc propracovaná a nikterak příjemná. V novém e-shopu jsme se zaměřili i na tuto oblast a dali jsme si velkou práci při tvorbě této sekce WebShopu.

Přijaté  Odeslané  Vyřízené  Stornované

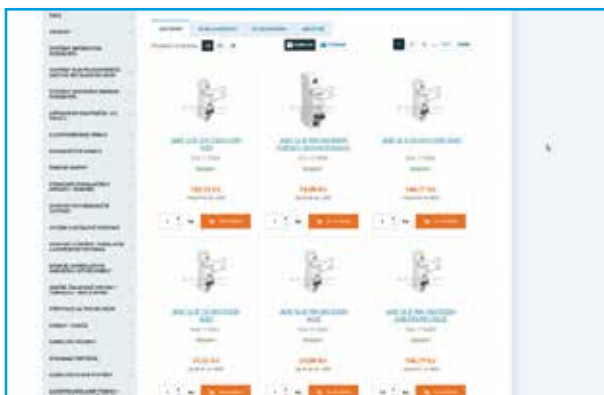
E-shop  Mobilní aplikace  S2S  Pult

Stav	Číslo – název objednávky	Datum objednání	Celkem bez DPH	
<b>STORNO</b>	<a href="#">2000463</a>	07.03.2017	<b>583,25 Kč</b>	<a href="#">Koupit znovu</a>

V první řadě jsme přepracovali možnost řazení jednotlivých dokumentů dle parametrů v záhlaví výpisu. Ať už podle stavu, čísla či názvu, datumu pořízení nebo celkové ceny. Nově jsme do této sekce přidali možnost vyhledání konkrétního zboží, které slouží k tomu, abyste si mohli zobrazit pouze dokumenty, na kterých se vámi hledaná položka nachází. Dle typu dokladu je možnost i filtrování podle stavu, v jakém se hledaný doklad nachází. U objednávek například podle stavu *přijaté*, *odeslané*, *vyřízené* či *stornované*, u faktur například podle stavu *po splatnosti*, *k úhradě* či *uhrazené*. Další možnost filtrování je podle toho, jak daný doklad vznikl. V neposlední řadě máte možnost si seznam dokladů omezit časovým obdobím.

## Plně responzivní design

Jak již bylo řečeno v úvodu tohoto článku, Sonepar je moderní společností, která jde s dobou. Vzhledem ke stále větší oblíbenosti takzvaných chytrých telefonů a tabletů, které má v kapse téměř každý z nás, jsme náš WebShop 2.0 připravili v plně responzivním designu. Toto poněkud nečeské slovíčko ve své podstatě znamená to, že ať se na e-shop společnosti Sonepar připojíte z jakéhokoli zařízení, e-shop se vašemu zařízení přizpůsobí a nákup se tak stane příjemnějším nejen na stolních počítačích či noteboocích, ale i na tabletech a mobilech. Velkou výhodou je pak synchronizace košíků. Představte si situaci, kdy jste v terénu a řešíte konkrétní zakázku. Při práci zjistíte, že vám chybí to, či ono a víte, že to nepotřebujete hned. Sáhnete do kapsy pro svůj telefon, položku jednoduše najdete a vložíte do košíku. Večer ať už z kanceláře, nebo z domova si objednávku doplníte o další položky, které budete na následující den potřebovat a objednáte. Už nemusíte nosit po kapsách malé papírky s poznámkami a obávat se, že jste na něco zapoměli.





## Administrace uživatelů a uživatelská práva

V novém e-shopu Soneparu jsme celkem zásadně přepracovali administraci uživatelů u jednotlivých zákazníků a rozšířili i možnost ovlivňovat jejich práva v rámci práce s naším e-shopem. Pokud jste ve starém řešení například přijali nového kolegu, nebo naopak vaši firmu někdo opustil, museli jste kontaktovat pracovníka Soneparu, aby vám pro nového kolegu připravil uživatelský účet, případně zablokoval účet již nepotřebný. V novém řešení máte možnost si tyto jednoduché operace provádět sami právě v modulu administrace uživatelů. Máte možnost si zde pro nového kolegu založit nový účet a deaktivovat účet, který už nebudete potřebovat. Další možností je u jednotlivých účtů nastavovat skupiny uživatelských práv. Pokud například chcete vytvořit účet pro účetní, která může mít přístup k fakturám, ale neměla by mít možnost objednávat zboží, tak to prostě a jednoduše nastavíte. Celá struktura uživatelských práv je velmi jednoduchá a intuitivní.

### Uživatelé

+ PŘIDAT NOVÉHO UŽIVATELE

UPRAVIT VLASTNÍ UDAJE

Zde naleznete přehled uživatelů e-shopu v rámci vaší společnosti. Jednotlivé uživatele můžete přidávat, blokovat či upravovat jejich uživatelská práva.

Jméno	Login	Uživatelská role	E-mail	Povoleno přihlášení	
<a href="#">Petr Nečesaný</a>	necesap	Jednatel	petr@necesany.info	Ano	<a href="#">EDITOVAT</a>

### Uživatelská práva

EDITOVAT UŽIVATELSKÉ ROLE

Název	Jednatel	Účetní	Projektant	Vedoucí nákupního oddělení
Zobrazit ceny	<input checked="" type="checkbox"/>	<input type="checkbox"/>	<input checked="" type="checkbox"/>	<input checked="" type="checkbox"/>
Vytvářet košíky	<input checked="" type="checkbox"/>	<input type="checkbox"/>	<input checked="" type="checkbox"/>	<input checked="" type="checkbox"/>
Vkládat zboží do košíku	<input checked="" type="checkbox"/>	<input type="checkbox"/>	<input checked="" type="checkbox"/>	<input checked="" type="checkbox"/>
Objednávat zboží	<input checked="" type="checkbox"/>	<input type="checkbox"/>	<input type="checkbox"/>	<input checked="" type="checkbox"/>
Editovat dodací adresy	<input checked="" type="checkbox"/>	<input type="checkbox"/>	<input type="checkbox"/>	<input type="checkbox"/>
Editovat uživatele	<input checked="" type="checkbox"/>	<input type="checkbox"/>	<input type="checkbox"/>	<input type="checkbox"/>
Zobrazovat faktury	<input checked="" type="checkbox"/>	<input checked="" type="checkbox"/>	<input type="checkbox"/>	<input type="checkbox"/>



Ještě mi dovoluete pár slov závěrem. My všichni, kteří se podílíme na vývoji tohoto produktu, věříme, že si náš nový WebShop brzy oblíbíte a nakupování v Soneparu se pro vás stane potěšením. Já se pak velice těším na setkání s vámi, ať už u vás ve firmě, na některé z našich třiceti poboček, nebo v našem stánku e-businessu na naší elektrotechnické výstavě v Hradci Králové, která se koná koncem prázdnin.

Petr Nečesaný, specialista pro elektronické obchodování

# naše akce a

04.04. ÚT	<b>Elektram Tábor</b> (školení cca 90 minut) workshop s firmou Beghelli	
05.04. ST	<b>Elektram Hradec Králové</b> prezentace firmy ZG Lighting	<b>THORN</b> Lighting people and places
05.04. ÚT	<b>Elektram Trutnov</b> (+ prezentace e-shopu) 6. ročník odborného elektrotechnického semináře	     
06.04. ČT	<b>Elektram Náchod</b> (od 10:00 hodin) „Bezdrátové řízení osvětlení systém Poseidon“ firmy ENIKA	
12.04. ST	<b>Elektram Olomouc</b> (více informací na protější straně) 21. ročník tradiční „Jarní výstavy dodavatelů“	
12.04. ST	<b>Elektram Hradec Králové</b> prezentace firmy Hakel	
19.04. ST	<b>Elektram Tábor</b> představení nového e-shopu společnosti Sonepar	
19.04. ST	<b>Elektram Hradec Králové</b> prezentace firmy Vyrtych	
03.05. ST	<b>Elektram Hradec Králové</b> prezentace firmy LOVATO Electric	
05.05. ÚT	<b>Elektram Tábor</b> (více informací na straně 12) slavnostní otevření táborské pobočky :)	
10.05. ST	<b>Elektram Olomouc</b> prezentace firem Hager Electro a Eleman	<b>:hager</b> <b>-eleman</b>
10.05. ST	<b>Elektram Hradec Králové</b> prezentace firmy Hager Electro	<b>:hager</b>
11.05. ČT	<b>Elektram Liberec</b> (více informací na straně 12) slavnostní otevření liberecké pobočky :)	

# prezence

11.05. ČT	<b>i-center Plzeň</b> prezentace firmy Raychem	<b>Raychem</b>
12.05. PÁ	<b>VaP Znojmo</b> jarní grilování s vybranými dodavateli	<b>Schneider Electric</b> <b>Raychem</b> <b>EATON</b> Powering Business Worldwide <b>TÜV SÜD</b> Technik CZ s.r.o.
17.05. ST	<b>Elektram Hradec Králové</b> prezentace firmy Wago	<b>WAGO</b> INNOVATIVE CONNECTIONS
24.05. ST	<b>Elektram Hradec Králové</b> prezentace firmy OEZ	<b>OEZ</b>
24.05. ST	<b>Elektram Olomouc</b> tradiční grilování s vybranými dodavateli	<b>Raychem</b> <b>HellemannTyton</b>
25.05. ČT	<b>Elektram Mladá Boleslav</b> grilování s vybranými dodavateli	<b>SCAME-CZ</b> electrical solutions <b>Kanlux</b> <b>MAT PRO</b>
26.05. PÁ	<b>Elektram Tábor</b> Sonepar Cup - tradiční nohejbalový turnaj	<b>sonepar</b> česká republika
31.05. ST	<b>Elektram Hradec Králové</b> prezentace firmy Tymphol Plus	<b>TYMPOL</b> PLUS S.R.O.

Vážení obchodní partneři,  
zveme vás na již 21. ročník tradiční akce s názvem

## JARNÍ VÝSTAVA DODAVATELŮ

která se uskuteční

ve středu **12. dubna 2017** od 8 do 14 hodin

v prostorách pobočky **Sonepar Olomouc** (Holická 1173/49a)



...s podporou našich dodavatelů



# LED svítidla

## pro extrémní podmínky

V roce 2016 prošel výrobní areál společnosti TREVOS významným rozšířením v podobě výstavby Technologického a skladovacího centra na ploše 3250 m<sup>2</sup>. „Pro udržení technologického náskoku před konkurencí, je nutný neustálý výzkum a vývoj nových technologií, které je poté možné s jistotou uvádět do provozu“ dodává vedoucí vývoje v TREVOS Ing. Roman Grund. Standardní pětiletá záruka na LED svítidla TREVOS, jeho slova bez výhrady potvrzuje.



Nové centrum bylo ihned využito k vývoji ucelené řady LED svítidel připravené speciálně pro prostředí s extrémními teplotami, které byly do současné chvíle pro LED svítidla velký problém. Nedostatkem není ani tak snížení světelného toku, ale životnost LED modulů, která zejména v plusových teplotách u standardních LED modulů velmi strmě klesá.

Pro tyto účely byla speciálně upravena, prověřená svítidla s vysokou odolností vůči tryskající vodě, prachu a nárazu, v krytí IP66, FUTURA, PRIMA LED a ALUMAX LED. Díky svému určení do maximálních teplot získala svítidla do názvu dovětek MAX. „Jedná se o svítidla odolná teplotám jak minusovým,



LED svítidlo FUTURA MAX  
do extrémních teplot

konkrétně -40°C, tak i vysoko nad běžný standard LED svítidel v podobě až +60°C teploty okolí,“ doplňuje Grund. Vzhledem k tomu je nově možné LED svítidla použít pro prostory, jako jsou chladírny, mrazírny, ale i pekárný, teplárny nebo sklárny.

ALUMAX LED MAX tak umožňuje plnohodnotnou náhradu zářivkových svítidel ALUMAX T8, PERUN T8 a PRIMA T8 s nízkoztrátovým indukčním předřadníkem pro teplotu Ta 60°C. Tato svítidla nebude možné od dubna 2017 vyrábět a prodávat kvůli regulativu ES 245/2009 na regulaci skleníkových plynů snížením spotřeby elektrické energie.

*Investice do technologického vývoje jsou jedním z hlavních pilířů úspěšné společnosti. Taková byla odpověď Jiřího Opočenského, spoluzakladatele společnosti TREVOS, při předávání ocenění Podnikatel roku 2016 za liberecký kraj, na to, jak vybudovat úspěšnou firmu.*

Na podzim roku 2016 bylo také nově představeno výkonné LED svítidlo v krytí IP65 do prostor, kde jsou vyžadovaná zařízení chráněná proti výbuchu – chemický průmysl, laboratoře, sklady a výroba, Prima LED Ex. Základna a difuzor jsou vyrobeny z UV stabilního polykarbonátu, přičemž byla proti standardní verzi zesílena jeho konstrukce, zvýšila se tloušťka stěny svítidla a zpevnila se konstrukce svítidla zesíleným žebrováním tak, aby svítidlo splňovalo přísné požadavky normy EN 60079 na svítidla do výbušné atmosféry. Výbušná atmosféra může být tvořená směsí plynů, par nebo mlhy (zóny 0, 1 a 2) nebo oblakem hořlavého prachu ve vzduchu (zóny 20, 21 a 22). Konstrukce svítidla musí zajistit, že svítidlo žádným způsobem nebude iniciátorem výbuchu a splní veškeré mechanické a tepelné požadavky příslušných norem. Svítidlo je určeno pro rozsah okolních teplot od -20°C do +40°C.



Interiérové LED svítidlo  
NAOS MPR

Výroba společnosti TREVOS už dávno není zaměřena pouze na prostory průmyslové, ale úspěchy dosahuje i na poli svítidel pro interiéry. V minulosti mezi tyto svítidla patřila zářivková svítidla SM, která dnes úspěšně nahrazuje ucelená řada LED svítidel LINEA, skládající se z jednořadého a dvouřadého svítidla a dále svítidla ve tvaru kruhu a čtverce LINEA ROUND a LINEA SQUARE. Nově TREVOS rozšiřuje výrobu interiérových svítidel o kovová, kancelářská, přisazená LED svítidla pod názvem NAOS respektive NAOS MPR. Svítidla s výškou profilu 34 mm včetně veškeré elektroniky cílí svojí stavbou na kancelářské prostory, interiéry škol, nemocnice, chodby a knihovny. Hlavní výhodou NAOS pod označením MPR, je vícevrstvá mikro pyramidová (MPR) optika zamezující oslňování, kdy svítidlo splňuje UGR < 19 dle normy EN 12464-1. Svítidla NAOS jsou stejně jako ostatní LED svítidla TREVOS, standardně dodávány v barevném podání CRI >80 a s teplotou chromatičnosti 4000 Kelvinů. Na vyžádání je možné dodat s teplotou chromatičnosti od 3000 K (teplá bílá) až po 6500 K (studená bílá).

Vážení obchodní přátelé, dovoluujeme si vás pozvat na

## SLAVNOSTNÍ OTEVŘENÍ NOVÉ POBOČKY SONEPAR TÁBOR (Chýnovská 2880)

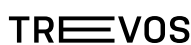
které se uskuteční

**v pátek 5.5.2017** od 8:00 do 14:00 hodin.

Předpokládaný program:

- 8:00-12:00 prezentace pozvaných dodavatelů
- 12:00 **SLAVNOSTNÍ OTEVŘENÍ S PŘÍPITKEM**
- 12:15-12:30 vystoupení šermířské skupiny
- 12:30 otevření rautu
- 13:30 druhá část vystoupení šermířské skupiny
- 14:00 oficiální zakončení akce

Slavnostní otevření proběhne za účasti a podpory našich dodavatelů:



Vážení obchodní přátelé, dovoluujeme si vás pozvat na

## SLAVNOSTNÍ OTEVŘENÍ NOVÉ POBOČKY SONEPAR LIBEREC (České mládeže 1079)

které se uskuteční

**ve čtvrtek 11.5.2017** od 9:00 do 15:00 hodin.

Těšit se můžete na štědré občerstvení - budeme opékat kýtu, grilovat klobásy a točit pivo Svijany.

*...a samozřejmě též na bohatou tombolu.*

Slavnostní otevření proběhne za účasti a podpory našich dodavatelů:



## KOPOS Kolín přešel na systém WMS

**Ke stále zvyšujícímu se objemu produkce úložného elektroinstalačního materiálu přešla kolínská firma KOPOS na nový technologický systém. Letos plánuje vybudovat i moderní logistické místo.**



Vedoucí prodejní logistiky Zdena Menšová

Kolín - Skladování výrobků a následná distribuce k zákazníkovi byly už Achylovou patou závodu. Rozhodnutí vedení společnosti letos investovat do systému WMS - Warehouse Management System, tzv. řízený sklad a do výstavby nových skladových prostor, se staly jasnou volbou posunu vpřed v rozvoji firmy. Změny nejvíce přivítala vedoucí prodejní logistiky Zdena Menšová a její tým.

**Každý přechod na nový systém není jednoduchý, ale konečný výsledek je pak určitě znát. Skladové hospodářství už bylo slabinou firmy. Jak to vnímáte Vy?**

Osobně vnímám skladové hospodářství jako funkční s určitými obtížemi ve všech jeho oblastech. Změna proto byla nutná. V dnešních dnech máme skladový informační systém (WMS) částečně realizovaný.

**Jak ovlivní nový systém fungování logistiky?**

Umožní nám plánovat a využívat kapacity skladového provozu s ohledem na aktuální zásobu práce. Informační systém (WMS) poskytuje aktuální a věrohodná data o stavu a pohybu zásob a výkonosti skladového provozu na potřebné úrovni. Zlepší prostorové využití skladu a zrychlí obrátku.



Skladovací hala řízená systémem WMS

**V čem systém spočívá?**

Systém má aktivní roli. Plánuje, rozhoduje, sleduje, vyhodnocuje, zatímco skladovní pracovníci jeho příkazy pouze vykonávají a výsledky své práce do systému registrují. Hlavním prostředkem komunikace systému se skladovými pracovníky je mobilní terminál se snímačem čárového kódu. Součástí je obousměrné on-line datové rozhraní s nadřazeným informačním systémem (Microsoft Dynamics AX). V neposlední řadě potřebuje ke své aktivní roli bezchybná data.

**Spuštění systému začátkem roku probíhal hladce nebo se vyskytly problémy?**

Problémy nás neminuly. Z dnešního pohledu nebyly zásadní. Vyřešili jsme je téměř okamžitě. V prvním týdnu jsme byli pomalejší při odbavování zakázek. Změna se projevila v odlišném způsobu práce a v obsluze nových terminálů. Nemáme dorešenu funkčnost terminálu v oblasti sčítání položek, proto na ní usilovně pracujeme. Zjistili jsme, že nemáme všechny položky se správnými daty, stále probíhají revize. Poté se můžeme pustit do dalších oblastí skladového hospodářství. Z toho pro nás vyplynulo i poučení: Všichni, kdo s daty pracujeme, si musíme být vědomi zodpovědnosti.

**Váš tým byl určitě ohledně řízeného skladu proškolen. Přijali zaměstnanci změny s nadšením?**

Se zaměstnanci jsme byli od počátku nového způsobu práce přímo na jejich pracovišti. Pracovali jsme s nimi za podpory našich konzultantů. Zaměstnanci byli skvělí, šli do toho naplno a aktivně. Zodpověděli jsme mnoho dotazů a v těchto dnech už jsou samostatní. Postupně chápou pro ně zásadní změnu a ta spočívá v tom, že data v terminálu jsou pro ně směrodatná a musí se jimi řídit.



Pracovník logistického centra

**V letních měsících začnou také stavební práce a vyroste zcela nová skladová hala. V čem bude lepší?**

Vše pod jednou střechou. Uskladněný sortiment a všechny následující činnosti spojené s expedicí: příjem a ukládání jednotlivých položek, vychystávání, vyskladnění, kontrola, balení a nakládání zakázek.

**Kdy vše začne fungovat naplno?**

WMS by mělo být funkční do konce I. pololetí letošního roku a s tím spojené veškeré skladové hospodářství. Provoz v nové hale závisí na termínu zahájení stavebních prací. A to bude přibližně v květnu. Už se na to velmi těším, až bude vše hotovo.

KOPOS KOLÍN a.s.  
Havlíčková 432  
280 94 Kolín  
tel: + 420 321 730 111  
E-mail: kopus@kopus.cz  
www.kopus.cz

# Harmony, jedině Harmony. . .

Chytré novinky Harmony zajistí potřebné výhody vašim operátorským panelům a strojním zařízením. Na český trh míří kompletní potenciometry, konektory USB a RJ45, časovače i signálky.

Rozvoj technologií klade nové požadavky na strojní zařízení, o slovo se hlásí „smart machines“. Potřeby výrobců i uživatelů strojů se mění také v oblasti ovládání a signalizace. Ve většině aplikací si samozřejmě vystačíme se zaručenou klasikou, reprezentovanou ovládací stiskacími, ale proč si neusnadnit život i s tzv. chytrými tlačítky?

## Kompletní potenciometry: precizní ovládání strojů



Kovové a plastové lineární potenciometry s integrovaným odporem skvěle poslouží k nastavení nejen otáček pohonu, ale i obecných hodnot – typicky teploty nebo tlaku. S hodnotou odporu od 1 do 470 kΩ měří s přesností +/- 10 %.

K dalším výhodám nových potenciometrů Harmony patří vysoký stupeň krytí IP 66, provozní teplota od -25 až do +70 °C a snadná montáž díky šroubovým připojovacím svorkám.

## Konektory USB a RJ45: jednoduché a bezpečné připojení ke strojům

Nové konektory USB a RJ45 nabízí efektivní připojení počítače nebo USB flash disku přímo k čelnímu panelu



rozdávěče. Díky tomu může jak aktualizace softwaru PLC a HMI, tak export dat proběhnout jednoduše a bezpečně – bez otevření dveří rozváděče. V kombinaci s ochrannými kryty dosahují konektory stupně krytí IP 65 / IP 67 / IP 69K.

## Časovač: šetří čas



Pro montáž přímo na čelní panel rozváděče – do Ø 22,5 mm – jsou určeny nové časovače. Funkci časového zpoždění lze nastavit od 0,5 s až do 60 min, napájecí napětí pak připojit 24 V DC resp. 110–240 V AC/DC s jedním

PNP tranzistorovým výstupem.

## Signálka: snadné sledování napětí



Čtvrtá novinka – „chytrá“ signálka Harmony – monitoruje 3 fáze s / bez neutrálu, při napájecím napětí 400 V AC. Díky integrované LED technologii jasně signalizuje, ať už jednou nebo třemi barvami – rudou, zelenou a žlutou. Samozřejmostí je i snadná montáž, která se provádí do otvoru Ø 30 mm.



Za připomenutí stojí i dvě další novinky z poslední doby: ovládače Nouzového zastavení pro použití v bezpečnostních

obvodech s detekcí odpojené spínací jednotky a prosvětlené ovládací hlavičky ve žlutém provedení dle normy IEC 60204-1.

Ovládací a signalizační přístroje Harmony vynikají robustním provedením a nekompromisní spolehlivostí. Splňují požadavky všech podstatných mezinárodních norem: IEC, UL, CSA, CCC, EAC a JIS. Díky vysokému stupni krytí – IP 66, IP 67, IP 69, IP 69K – spolehlivě pracují v těch nejnáročnějších průmyslových prostředích. Při provozní teplotě od -40 °C do +70 °C odolávají silným rázům i vibracím.

[www.schneider-electric.cz](http://www.schneider-electric.cz)

## Spínací hodiny MAN, MAE, MAA



### Chodíte stále každý den zapínat vánoční osvětlení nebo Vás to už přestalo bavit?

Každý, kdo má svůj dům ozdoben různými světélky, je odsouzen k jejich každodennímu ovládání. Každý večer se soumrakem rozsvítit a každé ráno zhasnout. Nešlo by to zautomatizovat? Jistě, že šlo. Stačí použít spínací hodiny od OEZ. Buď jednu ze základních verzí s pevně nastaveným časem, nebo v provedení ASTRO. Astro provedení je schopné optimalizovat čas zapnutí a vypnutí s ohledem na měnící se čas západu a východu slunce.

Funkce spínacích hodin je jednoduchá. Sepnou výstupní obvod ve chvíli, kdy nastane ten správný okamžik. Tyto okamžiky zapnutí a vypnutí nastavuje uživatel buď přímo na hodinách, nebo pomocí programu v počítači.



Sortiment spínacích hodin OEZ se dělí do tří základních skupin:

- MAN ... Běžné (Normální)
- MAE ... Ekonomické
- MAA ... Astro

Dále existují dvě podskupiny podle způsobu zadávání časů zapnutí a vypnutí:

- Analogové (MAN-A, MAE-A)
- Digitální (MAN-D, MAE-D, MAA-D)

### Běžné spínací hodiny MAN-A – analogové

Hodiny se nastavují pomocí lamelového kotouče, který je umístěn v závislosti na provedení hodin, viz obrázek. Minimální nastavitelný čas je 15 minut. Hodiny jsou vybaveny vyměnitelnou baterií, která je schopna zajistit zálohu chodu při výpadku napájení. Hodiny tak udrží reálný čas.

### Ekonomické spínací hodiny MAE-A – analogové

Jedná se o zjednodušené provedení běžných hodin. Výrobky neobsahují baterii, která při výpadku napájení zajistí udržení aktuálního času. Absence baterie umožňuje nižší cenu oproti standardnímu provedení MAN-A.

### Běžné spínací hodiny MAN-D – digitální

Digitální spínací hodiny MAN-D umožňují oproti analogovým nastavit minimální časový úsek 1 minutu. Nastavení se provádí pomocí tlačítek a displeje, popřípadě pomocí datového klíče. Na datovém klíči lze uchovat informaci o nastavení hodin a v případě potřeby tak program jednoduše změnit. Hodiny mají menu i v češtině. Výhodou proti analogovým hodinám je také mnoho dalších funkcí, které náročnější uživatel jistě ocení:

- 1) Možnost cyklického spínání
  - v okamžiku zapnutí začne výstup cyklicky zapínat a vypínat. Tento stav trvá až do okamžiku vypnutí. Délka impulsu i perioda cyklu je nastavitelná.
- 2) Náhodné spínání
  - spínání výstupu je náhodně posouváno, aby vznikl dojem, že je například někdo doma.
- 3) Ochranu PIN kódem proti přeprogramování.
- 4) Možnost zapnutí automatického přechodu na zimní/letní čas.
- 5) Počítadlo hodin v sepnutém stavu.
- 6) Nastavení kontrastu displeje a další funkce.



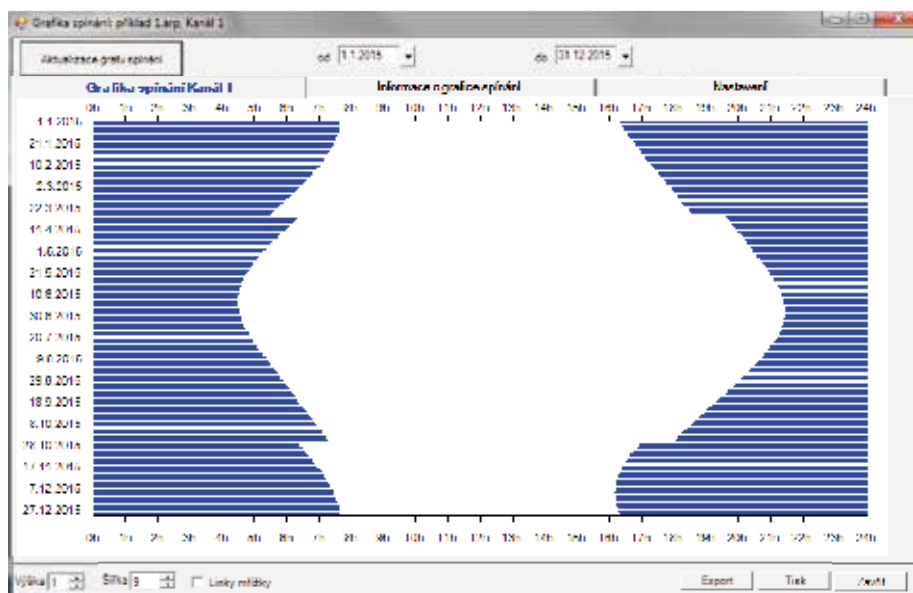
## Ekonomické spínací hodiny MAE-D – digitální

Digitální spínací hodiny MAE-D jsou také určitým zjednodušením základního provedení. Menu je díky segmentovému displeji pouze v angličtině. Hodiny jsou programovatelné pouze pomocí tlačítek a jsou vybaveny pouze základními funkcemi.

## ASTRO spínací hodiny MAA-D - digitální

Spínací hodiny s funkcí ASTRO jsou vylepšeným provedením běžných hodin MAN-D. Vylepšení spočívá v tom, že jsou schopny každý den vypočítat přesný čas východu a západu slunce a upravit čas sepnutí tak, aby došlo k zapnutí/vypnutí vždy za stejného jasu. Zejména v našich zeměpisných šířkách se čas východu a západu slunce s roční dobou citelně mění, viz následující obrázek.

Spínací hodiny jsou tak schopny šetřit jak spotřebovanou energii, tak i spínané osvětlení jako takové. "Zuby" na grafickém znázornění spínání vyjadřují přechod na letní/zimní čas.



Obr.: Změna časů západu/východu slunce během roku.

Automatického přechodu na letní/zimní čas je vhodné použít například při vypínání pouličního osvětlení v noci. Lze pak nastavit spínací hodiny tak, že:

- se západem slunce rozsvítí
- například v jednu hodinu po půlnoci zhasnou
- v pět ráno opět rozsvítí
- a nakonec s východem slunce zhasnou

Pouliční osvětlení tedy svítí pouze tehdy, kdy to má smysl. Časy vypočtené podle západu/východu slunce lze korigovat o  $\pm 120$  minut.

## MAN-D16-001-A230

- Velikost a typ ovládacího napětí (AC 230 V)
- Počet a typ kontaktů (např. 001 ... 1x přepínací, 100 ... 1x zapínací)
- Typ hodin (D-digitální, A-analogové) a jmenovitý proud pro kategorii užití AC-1
- Provedení přístroje (MAN, MAE, MAA)

Spínací hodiny OEZ jsou určeny pro široký rozsah aplikací, kde je potřebné spínat koncové elektrické obvody v závislosti na reálném čase. Konkrétně ASTRO provedení uspoří finanční prostředky zejména za osvětlení - v menším měřítku za spínání vánoční výzdoby uvedené v úvodu, ve větším měřítku za pouliční osvětlení v obci či městě. Značku OEZ najdete všude tam, kde jsou hlavními požadavky bezpečnost, kvalita a uživatelský komfort.

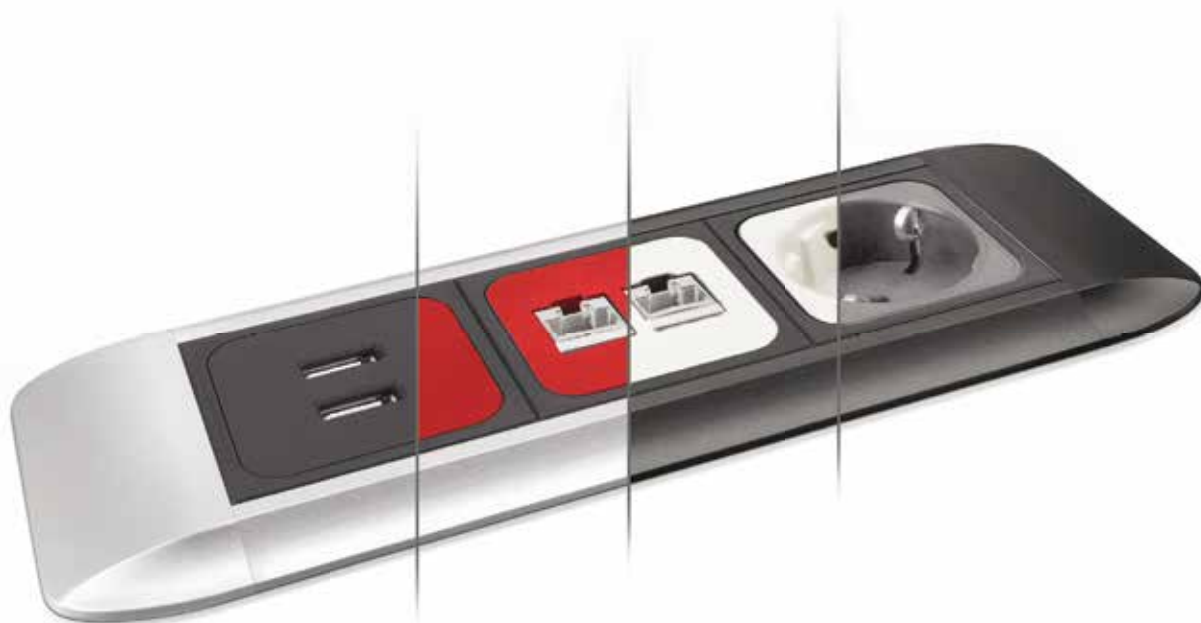
# Kabelové vývodky Progress EMC easyCONNECT z poniklované mosazi

- díky rychlé a snadné montáži máte instalaci vývodky plně pod kontrolou
- kontaktní pružiny snižují opotřebení stínícího pletence
- kompaktní konstrukce vývodky s velkým upínacím rozsahem
- inovativní řešení kontaktní pružiny vyrovnává tolerance tloušťky stínění a poskytuje dobré vodivé spojení
- v průběhu instalačního procesu může být kabel pootočen, posunut nebo vyjmut
- může být použita většina součástí modulárního systému Progress



## Sestavte si přípojný místo rychle a on-line!

[www.pripojenipracoviste.cz](http://www.pripojenipracoviste.cz)

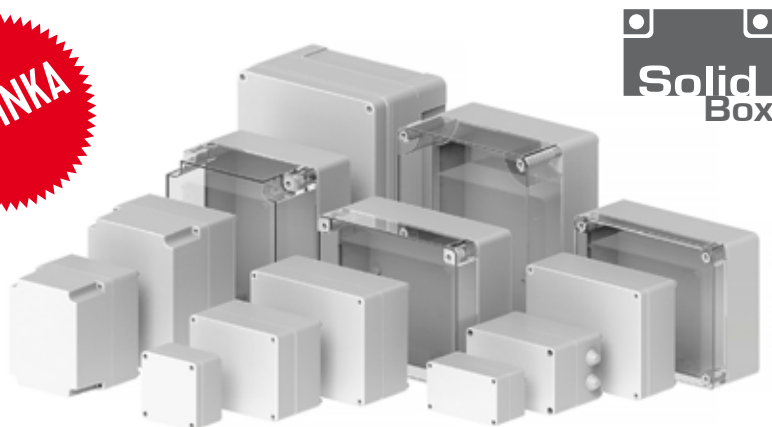


- výběr z více jak 120 zásuvek
- mnoho typů přípojných míst
- objednání on-line
- individuální konfigurace
- jednoduchá instalace
- vestavné, stolní i standardní boxy
- materiál hliník nebo plast
- do kanceláří, kuchyní, zasedaček, hotelů

# SolidBox IP65

## Nová řada plastových elektroinstalačních krabic pro průmyslové použití

NOVINKA



IP65

- SolidBox s hladkými boky bez prolisů
- S neprůhledným víkem



IP65

- SolidBox s hladkými boky bez prolisů
- S průhledným víkem



IP55

- SolidBox se stupňovitými vývodkami
- S neprůhledným víkem

### SolidBox = pevná krabice

Společnost Famateł-CZ přichází na trh s novinkou pro rok 2017. Jedná se o novou řadu univerzálních elektroinstalačních krabic s řadou výhod, které ocení každý náročný uživatel.

Jsou **UV odolné, bezhalogenové, se zesílenou konstrukcí**, díky které jsou vhodné i pro průmyslové použití.

Tělo krabice je vyrobeno z kvalitního světle šedého termoplastu ABS. Neprůhledná víka jsou ze stejného materiálu, průhledná víka z polykarbonátu PC. SolidBoxy jsou dostupné ve dvou variantách krytí, a to v IP65 (verze s hladkými boky) a IP55 (verze se stupňovitými vývodkami). Vyrábí se ve **26 velikostech** a celkem **54 variantách** provedení.

Nejmenší krabice mají kovové šrouby pro uchycení víka, ostatní mají plastové šrouby.

Uvnitř krabic jsou upevňovací otvory pro uchycení nosných lišt nebo montážních desek.

Bezespору největší výhodou SolidBoxů je jejich **vyňikající poměr mezi cenou a užitnou hodnotou**, což jistě ocení každý zákazník.

### Také nabízíme řešení na míru!

Vyrábíme také krabice osazené dle přání zákazníka.

Pokud potřebujete prázdné krabice s předvrtanými otvory v bocích základny, ve víku, nebo s montážní deskou pro upevnění zařízení na panel, nabízíme služby našeho vlastního CNC laser centra v krátkých dodacích lhůtách.



famateł  
CZ

Famateł - CZ s.r.o.  
Olomoucká 107, 796 01 Prostějov  
tel.: +420 739 201 336  
e-mail: info@famateł.cz



IP65, IP55



Bezhalogenové



UV odolné



IK07

- **MONTÁŽ NA POVRCH**
- **KRYTÍ IP65 NEBO IP55**
- **ZPEVNĚNÉ STĚNY KRABIC**
- **ZKOUŠKA ŽHAVOU SMYČKOU NA 650°C**
- **-40°C AŽ +80°C**
- **VYSOKÁ ODOLNOST**
- **26 VELIKOSTÍ**
- **54 TYPŮ (VARIANT)**

[www.famateł.cz](http://www.famateł.cz)

# Globální partner pro komplexní automatizaci

## Komponenty a řešení na míru

Let's connect.



**Weidmüller** 

Řadové svorkovnice • konektory IP65/IP67 pro silové, signálové a datové rozvody • elektromechanická a polovodičová relé  
přepětová ochrana strojů • napájecí zdroje • elektronické jističe 24 V DC maxGUARD • u-link technologie pro vzdálenou správu  
strojů a zařízení • plastové, hliníkové a nerezové elektro instalační krabice • převodníky signálu a komponenty pro prostředí  
s nebezpečím výbuchu • u-remote vzdálené vstupy a výstupy • Industry 4.0 – prediktivní údržba a servis • ucelený systém  
značení • softwarová podpora návrhu • měření spotřeby energií.

[www.weidmueller.cz](http://www.weidmueller.cz)

## Správný switch pro jakoukoliv průmyslovou aplikaci



### Nová generace ethernetových switchů Scalance X-200

Průmyslová komunikace poskytuje nezbytnou infrastrukturu celopodnikové datové komunikace napříč celým řetězcem od úrovně vlastního výrobního stroje až po komplexní sesíťování do páteřních výrobních sítí. Pro společnost Siemens představuje průmyslová komunikace vedle softwaru, průmyslového zabezpečení a služeb jeden ze čtyř základních pilířů koncepce digitálního podniku (Digital Enterprise). Modernizovaná řada přepínačů průmyslového Ethernetu Scalance X-200 splňuje požadavky na moderní průmyslové sítě.

Produktová řada Scalance XC-200 představuje novou generaci kompaktních switchů vrstvy L2 průmyslového Ethernetu. Hodí se pro vytváření sítí, kdy lze kombinovat elektrické a optické spoje pro vytváření topologií typu linie, hvězdy a kruhu. V případě potřeby lze nové switche také začlenit do diagnostiky sítí Profinet nebo Ethernet/IP.

#### Variabilita a robustnost

Nové switche charakterizují vysoký počet portů, robustní provedení, rozšířený rozsah pracovních teplot od -40 do +70 °C a certifikace pro provoz v prostředí s nebezpečím výbuchu (ATEX zóna 2, IECEx). Mohou se tak bez problémů využívat v širokém spektru aplikací napříč všemi oblastmi průmyslu. Pro přenos větších objemů dat nabízí Siemens variantu Scalance XC206-2SFP se dvěma gigabitovými porty, například pro přenos obrazových

dat z kamer v tunelech do řídicího střediska atp.

Scalance XC-200 jsou k dispozici v různých provedeních, ve variantě Scalance XC206-2SFP si uživatelé mohou libovolně zvolit dva optické porty. Všechna zařízení jsou vybavena redundantním napájením, které zajistí spolehlivý provoz i v případě výpadku některého z nich. Robustní provedení krytu modulu a ochranné límečky společně s konektory a kabely typu FastConnect jsou zárukou stabilního spojení typu RJ45 i v prostředích, kde je zařízení vystaveno nárazům a vibracím. Díky své konstrukci se mohou switche průmyslového Ethernetu instalovat přímo na stěnu, na lištu DIN 35 mm nebo na lištu řady SIMATIC S7-1500 i S7-300. Přehledné uspořádání diagnostických LED a signální kontakt umožňují přesné určení stavu zařízení a rychlou a spolehlivou diagnostiku.

#### Nové funkce zvyšující spolehlivost

Spolehlivost sítě dále zvyšují integrované firmwarové funkce. Virtuální místní síť (VLAN) například rozděluje fyzickou síť do několika virtuálních segmentů a minimalizují tak počet broadcast zpráv v síti. Protokoly pro kruhovou redundanci (např. HRP a MRP) umožňují vysokou dostupnost sítí strojů a linek stejně tak jako výrobních segmentů v rámci hal nebo závodů.

Další zajímavou funkcí je sledování optických propojů Fiber Monitoring. Optikou propojené switche Scalance XC-200 tak průběžně sledují stav svých optických portů resp. kabelů. V případě jejich opotřebení či znečištění neprodělně odešle varování uživateli. Umožňuje tak prediktivní údržbu a snižuje prostoje.

#### Chcete se dozvědět víc?

Přijďte na červnový seminář TIA na dosah, který bude zaměřen na řešení v oblasti průmyslové komunikace a prezentaci průmyslových síťových komponent a softwaru Scalance a Sinema.

#### Kdy?

13. – 15. června, Praha, Brno, Ostrava  
Registraci najdete na  
[www.siemens.cz/tia.nadosah](http://www.siemens.cz/tia.nadosah)

[www.siemens.cz/x-200](http://www.siemens.cz/x-200)



## Jednoduché řešení pro statické a dynamické vážení

Kompaktní jednotky Siwarex WT231 a WT241

Konkurenční výhoda ve zpracovatelském průmyslu spočívá ve schopnosti vyrábět rychleji, pružněji a hospodárněji. Sledovat přesnost a spolehlivost výrobních procesů je nutností. Znamená to měřit a analyzovat. Při používání měřicích přístrojů s odpovídajícími vlastnostmi lze nejen vyrábět produkty požadované kvality, ale i cílenou optimalizací procesů snižovat výrobní náklady. Společnost Siemens nabízí ucelenou skupinu produktů průmyslové měřicí techniky. V oblasti vážicí techniky jsou zajímavou novinkou vážicí terminály Siwarex WT231 a Siwarex WT241.

Siwarex WT231 a WT241 jsou flexibilní vážicí terminály ideální pro všechny průmyslové oblasti s požadavkem na vysokou přesnost měření, jako je potravinářství, farmacie, chemie a mnoho dalších.

### Diagnostika zvyšuje spolehlivost

Vážicí terminál Siwarex WT231 je určen pro oblast statického vážení, např. vážení zásobníků. Siwarex WT241 umožňuje dynamické vážení, např. na pasových dopravnících. Vyznačují se jednoduchou možností diagnostiky, jako je kontrola aktuální hmotnosti, kontrola aktuálního průtoku materiálu nebo monitorování a podávání zpráv o nastavených limitních stavech. Tím lze rychle a velmi účinně zvýšit spolehlivost a celkovou efektivitu procesů.

Čtyřpalcový barevný dotykový panel s TFT širokoúhlým formátem nabízí rozlišení vysoké kvality 480 × 272 px a umožňuje použití i ve velmi stísněných prostorech, aniž by byla ohrožena bezpečnost a funkčnost aplikací. Vážicí terminál je vyroben z vysoce kvalitní nerezové oceli

splňující náročné podmínky aplikací v různých odvětvích průmyslu.

Terminály pracují s velmi vysokým rozlišením až do +/- 4 mil. dílků, s vysokou přesností 0,05 % a měřicí rychlostí 10 ms. Terminály umožňují flexibilní připojení do všech automatizačních systémů, které podporují protokol Modbus RTU.

### Služby technické podpory

Siemens v oboru provozních přístrojů pro průmyslová odvětví se spojitými technologickými procesy nabízí nejen technickou podporu a servisní služby. Specialisté Siemens vám dokážou poradit s vhodným uspořádáním měřicího systému včetně zpracování technické a cenové nabídky. Jsou připraveni navrhnout optimálně uspořádané měřicí systémy přímo pro konkrétní automatizační projekty a v souladu s koncepcí Plně integrované automatizace (Totally Integrated Automation – TIA) společnosti Siemens.

[www.siemens.cz/pi](http://www.siemens.cz/pi)



## Samostatně stojící rozvaděče

- Svařovaná rámová konstrukce ze speciálního válcovaného profilu
- Zavřený válcovaný profil z pozinkovaného ocelového plechu svařený laserem
- Nosnost 1500 kg
- Jednodveřové a dvoudveřové provedení
- Instalace rozvaděče i bez přídavného podstavce
- Designová výklopná klika
- Lehké nasazení bočnic díky možnosti zavěšení
- Zákaznická řešení na míru – výřezy dle Vašich požadavků před i po finální povrchové úpravě

Pro více informací se podívejte do našeho **nového produktového katalogu „Průmyslové rozvaděče“** nebo kontaktujte naše obchodní oddělení:  **+420 727 969 172,**  **d.marasek@conteg.cz**

# CONTEG



# ROZVADĚČE SKLADEM

## ODESÍLÁME DO 24 HODIN

Kupte si rozvaděče u nás!

- Stojanové rozvaděče
- Nástěnné rozvaděče
- Bohaté systémové příslušenství

Pro více informací kontaktujte naše obchodní oddělení:



+420 727 969 172



d.marasek@conteg.cz

# CONTEG

CONTEG, spol. s r.o. / Centrála: Na Vítězné pláni 1719/4, 140 00 Praha 4, Česká republika / Výrobní závod: K Silu 2179, 393 01 Pelhřimov, Česká republika  
Tel.: +420 261 219 182 / Web: www.conteg.cz / E-mail: obchod@conteg.cz

NOVINKA

# LED MAX

DO EXTRÉMNÍCH  
TEPLOT OD -40°C AŽ DO +60°C

IP66

WARRANTY

5

up to  
-40°C

up to  
60°C

LED

L80  
B20

- mrazírny • chladírny • pekárny • teplárny • sklárny

## PRIMA LED MAX

- -40°C až +50°C
- základna: šedý polykarbonát (PC)
- difuzor: translucenční polykarbonát (PC)
- certifikace: ESČ, ENEC, CB a HACCP

## FUTURA MAX

- -40°C až +55°C
- základna: šedý polykarbonát s Al chladiči (PC Al)
- difuzor: translucenční polykarbonát (PC)
- certifikace: ESČ, ENEC, CB a HACCP

## ALUMAX LED MAX

- -40°C až +60°C
- základna: šedý hliníkový profil, povrchová úprava práškovou barvou
- difuzor: tvrzené bezpečnostní sklo
- certifikace: ESČ, ENEC, CB

# TREVOS

[www.trevos.cz](http://www.trevos.cz)

**B.E.G.**

The lighting control professionals



# Spíná všechny typy zátěží včetně LED

- Pohybové a přítomnostní detektory pro každou aplikaci
- Provedení 11-48 V, 110-240 V, DALI, KNX

Záruka  
**3**  
roky

Hradec Králové je domovským městem společnosti Sonepar Česká republika. Krajské město, kde má společnost velké a moderní sídlo a také sklad, na jehož rozšíření právě intenzivně pracuje a z něhož distribuuje zboží, které si můžete nakoupit mimo jiné i na novém e-shopu. Za návštěvu však stojí i blízké okolí krajského města. Přinášíme vám několik tipů na jarní výlety okolo Hradce.



Státní zámek Hrádek u Nechanic

Stačí vyjet jen několik kilometrů západně od města na soutoku Labe a Orlice a ocitnete se v zámku čaroděje Mrakomora, sídle ze seriálu o komisaři Maigretovi, ale také v kulisách řady dalších českých i zahraničních filmů a seriálů, v nichž vystupoval **neogotický zámek Hrádek u Nechanic**. Ten si oblíbili nejen filmaři, a to kvůli jeho romantickému vzhledu a také rozlehlé zahradě, jejíž součástí je i oblíbené golfové hřiště, jež je otevřené nejen zkušeným hráčům, ale vítivá i golfové začátečníky.

Dnes státní zámek si jako své letní sídlo postavil hrabě Harrach z Jilemnice, inspirací mu byla tehdy oblíbená tudorská gotika. Angličtí se inspirovali i tvůrci přilehlého přírodně-krajinářského parku, v němž se střídají luční a lesní části, které jsou oblíbeným vycházkovým místem turistů i místních. Panské sídlo také nabízí zachovalé interiéry, které ukazují, jak koncem 19. století bydlela česká šlechta. O státních svátcích zámek nabízí

i unikátní prohlídkový okruh zámeckým sklepením, ve kterém návštěvníci uvidí tehdejší technické vymoženosti včetně původního kotle z 19. století. Návštěvníkům se zámek otevře už prvního dubna.

Kdo chce vyrazit ještě dál do historie, může popojet pár kilometrů do obce Všestary. Hradecká univerzita tam v roce 2012 otevřela jedinečný **Archeopark Všestary**, který nabízí exkurzi do pravěku s ukázkami tehdejších staveb a života pravěkých lidí. Výhodou archeoparku je především fakt, že je možné ho navštěvovat opakovaně při tematicky zaměřených akcích nazvaných *Dny živé archeologie*. O víkendu 22. a 23. dubna návštěvníky čeká program nazvaný *Sůl nad železo*, při němž se dozvědí zajímavosti nejen o tehdejší výrobě soli, ale také o počátcích používání železa v našich krajinách. Prohlédnou si výstavu knížecího hrobu, výrobu halštatské keramiky či výrobu soli a mouky. Květnová akce pak nabídne celý víkend 20. a 21. května ve stylu *Germánů a Keltů*.

Kromě tematických akcí je park na jaře otevřen každý víkend a o státních svátcích. Není tam nutné ani jezdit autem, protože k areálu vede takzvaná archeocyklotrasa z Hradce Králové, po které je pak možné pokračovat až do nedalekých **Smiřic**. Toto třítisícové město totiž také stojí za to navštívit. Už jen kvůli **barokní Kapli Zjevení Páně** z přelomu 17. a 18. století, která je z většiny vyzdobena malbami barokního autora Petra Brandla. Za zmínku stojí především jeho Klanění tří králů. Kaple je odsvěcená a funguje jako kulturní sál. Její nejvýznamnější akcí jsou *Smiřické svátky hudby*, které v kapli pořádá smiřický rodák, houslový virtuos Jaroslav Svěcený. Letošní ročník se uskuteční od 1. do 16. dubna a opět nabídne celou plejádu umělců, například dětský Kühnův sbor, světoznámou violistku Jitku Hosprovou či slavný slovenský orchestr Cigánski diabli.

Ze Smiřic to je už jen kousek do **barokní pevnosti Josefov**, která vznikla koncem 18. století spolu se sesterskou pevností Terezín na příkaz císaře Josefa II., po němž je unikátní pevnost pojmenovaná. Město začalo růst po prohraných válkách o rakouské dědictví, v nichž Marie Terezie přišla o nedaleké Kladsko.

Jelikož se pevnost nikdy nedostala do válečné vřavy, zůstala v zachovalém stavu, byť se na ní silně podepsal pobyt sovětských vojsk po roce 1968. Od 90. let minulého století se přesto skupiny nadšenců snaží pevnosti vrátet starý lesk, o čemž se mohou přesvědčit návštěvníci, pro něž

se podzemní chodby otevírají už 1. dubna. Na ten den je připravena velká paráda včetně vojenského průvodu, koncertu a slavnostního odhalení opravené kašny na josefovském náměstí. Chybět nebude ani bitevní ukázka v dobových kostýmech. Součástí pevnostního města je i impozantní **vojenský špitál**, který armádě sloužil až do roku 1989. Léčili se v něm ranění z bitvy u Hradce Králové z roku 1866, vojáci z první i druhé světové války i ranění Rusové, kteří se v 80. letech 20. století pokusili okupovat Afghánistán. Po revoluci začala obří nemocnice chátrat. Projít se nekonečnými chodbami, které ještě „zdobí“ nápisy



v azbuce, operačními sály s rozbitými dlaždicemi či opuštěnými pokoji má veřejnost možnost jen jednou do roka, kdy se v bývalé vojenské nemocnici koná kulturní festival ŠpitalArt. Letošní ročník se uskuteční o víkendu 9. a 10. září.



Pevnost Josefov, foto ing. Jan Černý

# Nová řada LED nouzových svítidel

## NexiTech LED spolehlivost a výkonost

### Automatický test funkčnosti ve shodě s normou ČSN EN 50172

Autonomní verze svítidla NexiTech LED™ přichází s chytrým řešením automatické diagnostiky; řídicí jednotka průběžně kontroluje parametry baterie a pravidelně testuje její funkčnost, jak je požadováno v normě ČSN EN 50172.

Dvoubarevná (zelená/žlutá) LED signalizuje stav zařízení jednoduchým a intuitivním způsobem. Z důvodu úplného vybití baterie způsobené autotestem, NexiTech LED™ může být nastaveno testování se zpožděním jednoho týdne, tak jsme schopni získat dvě skupiny „liché a sudé“ garantující alespoň nejméně 50% funkčních svítidel i po proběhlém autotestu.

### Spolehlivost, estetika a kvalita pro každého

Toto jsou silné stránky svítidla NexiTech LED™, nové nouzové svítidlo vyvinuto divizí Eaton Cooper Safety. NexiTech LED™ byl vyvinut na základě potřeby vytvořit vysoce kvalitní řešení přístupné pro každého, které lze snadno nainstalovat a je všestranně použitelné.

Počínaje vysokou kvalitou elektroniky a baterií až po použité plastové materiály a svorky, kombinuje toto nouzové svítidlo v sobě spolehlivost, nejlepší technologii a pozornost na detail.



NexiTech LEDTM sada pro zvýšení krytí IP65



NexiTech LEDTM  
verze pro vnitřní použití IP40

## Pravidelné prohlídky a testy

Kdy	Předmět prohlídky
Denně	Vizuální kontrola indikátorů
Jednou za měsíc	Rozvícení svítidla v nouzovém režimu, simulace výpadku napájení
Jednou za rok	Zkouška po celou dobu jmenovitého provozu, výsledek zaznamenaný do provozního deníku

## Legenda stavové LED

Barva	Stav LED	Význam
●	Svítil zelená	Normalní provoz, baterie se dobíjí, je přítomno napájení
●	Bliká zelená	Zařízení je v testovacím režimu
●	Pomalou bliká žlutá	Závada baterie (rozpojena, nedostatečná kapacita)
●	Rychle bliká žlutá	Závada světelného zdroje

## Vnitřní nouzová svítidla řady Star22



- Nízký profil
- Jedinečný elegantní design
- Snadná montáž
- Certifikováno ENEC Kema Keur
- Krytí IP42
- Baterie NiCd HT
- **Piktogramy součástí dodávky**

### Zdroj světla:

Světelný zdroj. 8W žárovka G5, 11W žárovka 2G7

### Materiály:

Základna a jednotka reflektoru z bílého ABS

### Instalace:

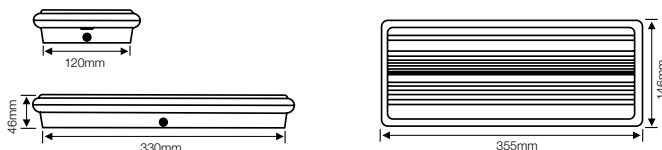
Instalace na zeď, strop a zapuštěné instalace

### Použití:

Školy, kanceláře, hotely, restaurace, sklady

Řada nouzových svítidel Star 22 obsahuje širokou řadu produktů s různě dlouhou dobou nouzového provozu, funkcemi a používanými typy zářivek. Tato efektní kolekce je určena pro praktickou a rychlou instalaci s výběrem několika možností, které splňují veškeré požadavky na efektivní nouzové osvětlení s využitím pro rezidenční bydlení i pro průmyslové aplikace.

Řadu doplňků, včetně nalepovacích piktogramů, lze instalovat jako zapuštěné do zdi nebo pro zapuštěnou montáž a únikové značky z plexiskla, které rozšiřují využití světla také na označení únikové trasy, čímž splňují současné požadavky na moderní osvětlení.



Objednací číslo **Sonepar ID**

Popis



SKLADEM	Objednací číslo	Sonepar ID	Popis					
	O-EL20	1332321	Star22 8W NM 90min	FL8WG5	70 Lm	90°	2,4V-1,5Ah NiCd	Pohotovostní
	O-EL20A	1372747	Star22 11W NM 90min	PL11W2G7	130 Lm	90°	3,6V-1,5Ah NiCd	Pohotovostní

## Vnitřní nouzové svítidlo řady Cronus6W



- Nízký profil s výškou 4,8cm
- Shoda s EN 60 598-2-22
- Certifikováno ENEC Kema Keur
- Krytí IP42
- Baterie NiCd HT
- **Piktogramy součástí dodávky**

### Zdroj světla:

6W žárovka FL6W T5

### Konstrukce:

Základna, montážní podložka a kryt, ABS se zpomalovači hoření, akrylátové difuzory

### Použití:

Aplikace v bytových prostorách, kanceláře, hotely, restaurace a školy

Cronus 6W je úsporné nízkoprofilové svítidlo se stylovým designem, které nabízí atraktivní řešení nouzového osvětlení pro široké použití. Stavová LED uvnitř Cronus 6W signalizuje skutečnou dobu nabíjení s funkcí smart night light.

K dispozici je široký výběr doplňků pro montáž na zeď nebo pro zapuštěnou montáž a únikové značky z plexiskla, které rozšiřují využití světla i jako označení únikové trasy, čímž splňují současné požadavky na moderní osvětlení.



Objednací číslo **Sonepar ID**

Popis



SKLADEM	Objednací číslo	Sonepar ID	Popis					
	O-EL6	1372748	Cronus 6W NM 90min	FL6W T5	60 Lm	90°	2,4V-1,5Ah NiCd	Pohotovostní

## Vnitřní nouzová svítidla řady Ledus



- Snadná montáž
- Krytí IP42
- Baterie NiCd do vysokých teplot
- Nízká spotřeba energie
- Piktogramy součástí dodávky

### Zdroj světla:

16 LED o celkovém příkonu 2 watt (Ledus16) 8 LED o celkové příkonu 1 watt (Ledus8)

### Konstrukce:

Základna, montážní podložka a kryt, ABS se zpomalovači hoření, čočky: vysoce průhledný akrylát

### Použití:

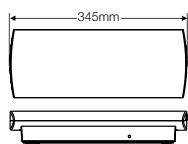
Aplikace v obytných prostorách, kanceláře, hotely, restaurace, školy

Řada Ledus je sada kompaktních svítidel s nízkým profilem a stylovým designem, která nabízí atraktivní řešení nouzového osvětlení pro nejrůznější prostory.

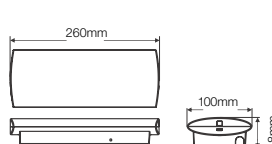
Dvě varianty LED pásků s 16 a 8 LED o příslušné spotřebě 2W a 1W jsou k dispozici s dvěma různými kryty dle aplikace. Vhodné pro malé diskretní řešení i běžné instalace antipanického nouzového osvětlení.

Je k dispozici široká škála příslušenství včetně základny pro zapuštěnou montáž a podvěšení bezpečnostních tabulek.

Ledus16



Ledus8



Objednací číslo	Sonepar ID	Popis					
SKLADEM O-LEDUS8	1372750	Ledus8	8 LED 1W	55 Lm	120'	4,8V- 2,2Ah NiCd	Trvalé / Pohotovostní
SKLADEM O-LEDUS16	1372749	Ledus16	16 LED 2W	95 Lm	120'	3,6V- 1,7Ah NiCd	Trvalé / Pohotovostní

## Vnitřní nouzová svítidla řady NexiLite LED



- Nejnovější generace LED zdroje
- V souladu s evropským standardem
- Kompaktní rozměry



### Zdroj světla:

Vysoce výkonné LED s životností 50.000h

### Konstrukce:

Základna a reflektor z bílého polykarbonátu  
Difuzor čirý polykarbonát  
Stupeň krytí IP40 a při použití sady pro zvýšení krytí IP65

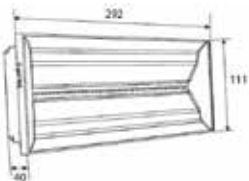
### Použití:

Školy, univerzity, komerční budovy, kanceláře. Bezpečnostní antipanické a únikové nouzové osvětlení. Bezpečnostní jednostranné a oboustranné značky

NexiLite je nové LED bezpečnostní svítidlo od společnosti Eaton. Díky poslední generaci světelného zdroje LED je NexiLite schopno dotat vysoký světelný tok.

S kompaktním a moderním designem může být NexiLite použit v jakémkoliv architektonickém kontextu. Široké spektrum příslušenství dovoluje instalaci na stěnu, strop nebo zapuštěnou montáž a díky sadě pro zvýšení krytí IP65 i montáž ve venkovním prostředí.

Svítidlo se díky kvalitě použitých materiálů, výkonné technologii elektronických obvodů spolu s poslední generací světelného zdroje vyznačuje unikátní výkonností a spolehlivostí.



Objednací číslo	Sonepar ID	Popis					
NXL100	1372745	NexiLite 100 lm 1 h NM	12 LED	100 Lm	60'	3,6V- 0,8Ah NiCd	Pohotovostní
NXL150	1372746	NexiLite 150 lm 1 h NM	16 LED	150 Lm	60'	3,6V- 0,8Ah NiCd	Pohotovostní



# Vnitřní nouzová svítidla řady NexiTech LED



- Svítidlo nouzového osvětlení
- Odpovídá EN60598-2-22
- Certifikace ENEC
- Vysoce kvalitní baterie NiCd HT

## Zdroj světla:

Vysoce výkonné LED s životností až do 50.000h

## Konstrukce:

Základna a reflektor z bílého polykarbonátu Difuzor z čirého polykarbonátu

Stupeň ochrany IP40 a IP65 se sadou příslušenství

## Možnosti instalace:

Montáž na zeď a strop

Přisazená nebo zapuštěná montáž do podhledů a na cihlové zdi Jednostranné piktogramy bez lepidla ISO7010 s pozorovací vzdáleností 20m Oboustranné panely ISO7010 s pozorovací vzdáleností 30m

## Použití:

Školy, univerzity, komerční nákupní střediska, sklady, kanceláře, veřejná správa a veškerá vnitřní prostředí obecně

Nouzové protipánické osvětlení a osvětlení nouzových cest

Bezpečnostní značka s jednoduchým i oboustranným označením

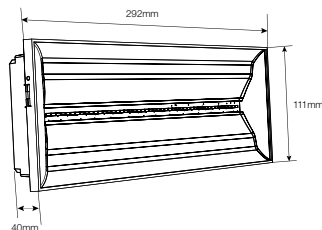
Prostředí vyžadující osvětlení z větší výšky

NexiTech LED je novou řadou nouzového LED osvětlení.

Vývoj nového NexiTech LED staví spolehlivost a trvalou funkčnost do centra každé návrhářské volby.

Moderní styl, jednoduchost tvarů a vysoko kvalitní materiály činí z NexiTech LED ideální svítidlo v jakémkoliv architektonickém kontextu. Vyznačuje se přesnou mechanikou a sofistikovanou elektronikou, což zaručuje nepřekonatelnou spolehlivost.

Nejnovější generace světelných zdrojů LED a pečlivý návrh refrakčních částí umožňuje rovnoměrnou distribuci bez ztráty výkonu.



S oboustrannými piktogramy



Pozorovací vzdálenost: 30m

S jednostrannými piktogramy



Pozorovací vzdálenost: 20m

## Autotest je nyní pro všechny

Spolehlivost a záruka provozu jsou nyní dostupné každému. Všechny NexiTech LED modely vybaveny napájením ze samostatné baterie mají zabudovanou diagnostickou funkci autotestu, který provádí automatické testy v souladu s normou EN62034 a EN50172.

## Špičkové značení

Piktogramy, volitelné a k dispozici na požádání, odpovídají mezinárodní normě ISO7010, jsou bez lepidla a mohou být opětovně umístěny podle přání. Umísťují se mezi difuzor a reflektor.

Objednací číslo Sonepar ID



SKLADEM	Objednací číslo	Sonepar ID	Model	LED	Lm	Úhel	Baterie	Stav
	NEXI100-AT	1039021	NexiTech LED 8W 1,5h AT	12 LED	100 Lm	90°	3,6V- 0,8Ah NiCd	Pohotovostní
	NEXI150-AT	1039023	NexiTech LED 11W 1h AT	16 LED	150 Lm	60°	3,6V- 0,8Ah NiCd	Trvalé / Pohotovostní

## Jednostranné piktogramy NexiLite/NexiTech LED



Objednací číslo	Sonepar ID	Popis
NEXI-PICTO-L	1373617	Piktogram NexiTech/NexiLite LED "Vlevo"
NEXI-PICTO-R	1373618	Piktogram NexiTech/NexiLite LED "Vpravo"
NEXI-PICTO-U	1373619	Piktogram NexiTech/NexiLite LED "Nahoru"
NEXI-PICTO-D	1373616	Piktogram NexiTech/NexiLite LED "Dolů"

V katalogu jsou obsaženy jen vybrané produkty konkrétní řady svítidel. Katalog s kompletním sortimentem nouzového osvětlení Eaton si vyžádejte u svého obchodního zástupce společnosti Sonepar Česká republika.



**DOŽIVOTNÍ  
ZÁRUKA**



**v-system**

- topné kabely, rohože, regulace
- pro hlavní vytápění RD **s doživotní zárukou**
- **do zděných domů i dřevostaveb**
- pod všechny podlahové krytiny
- tloušťka od 2 mm



**V-systém elektro s.r.o.**  
**KABELOVÉ TOPNÉ SYSTÉMY**

Milovanice 1, 257 01 Postupice  
tel./fax: +420 317 725 749  
GSM: +420 737 242 210  
e-mail: info@v-system.cz

## DOPORUČENÁ REGULACE:

### TERMOSTAT MCD5

- nejlepší termostat na trhu
- dotykový displej
- plně kompatibilní s libovolným podlahovým čidlem



**více na [www.v-system.cz](http://www.v-system.cz)**



nová

zelená

úsporám

- **pro zdravé mikroklima** v místnosti 24 hod. denně / 7 dní v týdnu
- čistý vzduch **bez těkavých látek**
- prostředí bez alergenů z venku (prach, pyl)
- **úspora energií** za teplo na vytápění
- možnost **získání dotace** z programu NZÚ



**V-systém elektro s.r.o.**  
**KABELOVÉ TOPNÉ SYSTÉMY**

Milovanice 1, 257 01 Postupice  
tel./fax: +420 317 725 749  
GSM: +420 737 242 210  
e-mail: info@v-system.cz

## DÁLE PŘIPRAVUJEME:

### SPOLEČNÁ REGULACE

- společná pro vytápění a větrání
- ovládání z mobilu



**více na [www.v-system.cz](http://www.v-system.cz)**

# Svítlidla LEDVANCE. Nový standard. Nové řešení. Nyní rozšířené.

LED svítidla LEDVANCE® se neustále inovují podle potřeb klientů. Nyní LEDVANCE® přináší jarní aktualizaci velké většiny LED svítidel v portfoliu. Novinkou jsou například nové rozměry, barva provedení nebo způsob montáže. Tradičně však zůstává kvalita značky OSRAM, záruka až 5 let a životnost až 50 000 hodin. Energetická účinnost všech LED svítidel LEDVANCE® je A++, A+ nebo A. Oproti svítidlům s tradičními technologiemi je u všech svítidel nové generace garantovaná energetická úspora minimálně 50 %.

U produktu LEDVANCE® Downlight je novinkou výkonnější verze. K současným 14-a-25 W bylo přidáno 35 W. V nabídce najdete tato svítidla ve třech teplotách chromatičnosti a to 3-000, 4-000 a 6-500-K. LEDVANCE® Downlight se skvěle hodí pro schodiště a chodby, veřejné prostory a vstupní haly nebo obchody. Cena od 800-Kč bez DPH a PHE.



Další oblastí novinek jsou svítidla LEDVANCE® Spot. Zde bylo rozšířeno barevné provedení. Nově si můžete pro svůj bar nebo restauraci,

kam se svítidla LEDVANCE® Spot skvěle hodí, zvolit bodová svítidla stříbrné barvy (cena od 520-Kč bez DPH a PHE). Mimo bary a restaurace se doporučuje použít tato svítidla i do hotelových pokojů, koupelen a jiných prostorů, kde se vyžaduje zvýrazňující osvětlení. V této kategorii je nově v nabídce také 8-svítidel s funkcí stmívání.

U svítidel LEDVANCE® High Bay je nově přidána (kromě již se prodávajících 4-000-K) teplota chromatičnosti 6-500-K. Tato svítidla jsou vhodná pro vysoké stropy a všeobecně pro průmyslová prostředí.

Předností LEDVANCE® High Bay je kompaktní a exkluzivní design, optimalizovaná hmotnost a velikost. Světelný tok až 22-000-lm a vyzařovací úhly jsou uzpůsobeny výškám stropu od 6 do 14 m.

LEDVANCE® Floodlight se vám nově představují v různých kombinacích příkonu, barvy a teploty chromatičnosti. Reflektorová svítidla jsou v nabídce s příkony 10, 20, 50, 100, 150 a 200-W. Barvu si můžete vybrat buď černou, nebo bílou. Teploty chromatičnosti jsou k dispozici ve třech variantách, a to 3-000, 4-000 a 6-500-K. Díky optimalizované hmotnosti a velikosti se LEDVANCE® Floodlight hodí na fasády budov a jsou také vhodná pro bezpečnostní osvětlení, obytné čtvrti, dvorky a parkoviště. Velkou výhodou reflektorových svítidel je kryt z temperovaného skla pro snížení oslnění a homogenita světla. Cena bez DPH a PHE se pohybuje od 495-Kč do 6 270-Kč.

Největší novinková lavina nastala u produktové rodiny LEDVANCE® Panel. Tato panelová svítidla prošla inovací hned v několika oblastech. Jednou z nich je nový obdélníkový rozměr 1-195 x 295 x 10,5 mm (od 2-000-Kč bez DPH a PHE).



Obdélníková panelová svítidla LEDVANCE® můžete pořídit ve dvou příkonech (33, 40-W) a ve dvou teplotách chromatičnosti (3-000, 4-000-K). Další novinkou jsou tzv. montážní sady. Panelová svítidla mají nově čtyři montážní způsoby. Lze je zavěsit pomocí sady na zavěšení, vsadit do kazetových stropů, pomocí klipů umístit do sádkokartonového stropu a nově se dají také přisadit pomocí tzv. Surface Mount Kit. Skromný, ale vkusný design v podobě velmi tenkého hliníkového těla a orámování v matné bílé barvě umožňuje použít LEDVANCE® Panel na místech denního setkávání jako jsou např. kanceláře, konferenční místnosti, recepce a vstupní haly. K dispozici je také verze s velmi dobrým barevným podáním UGR<19.

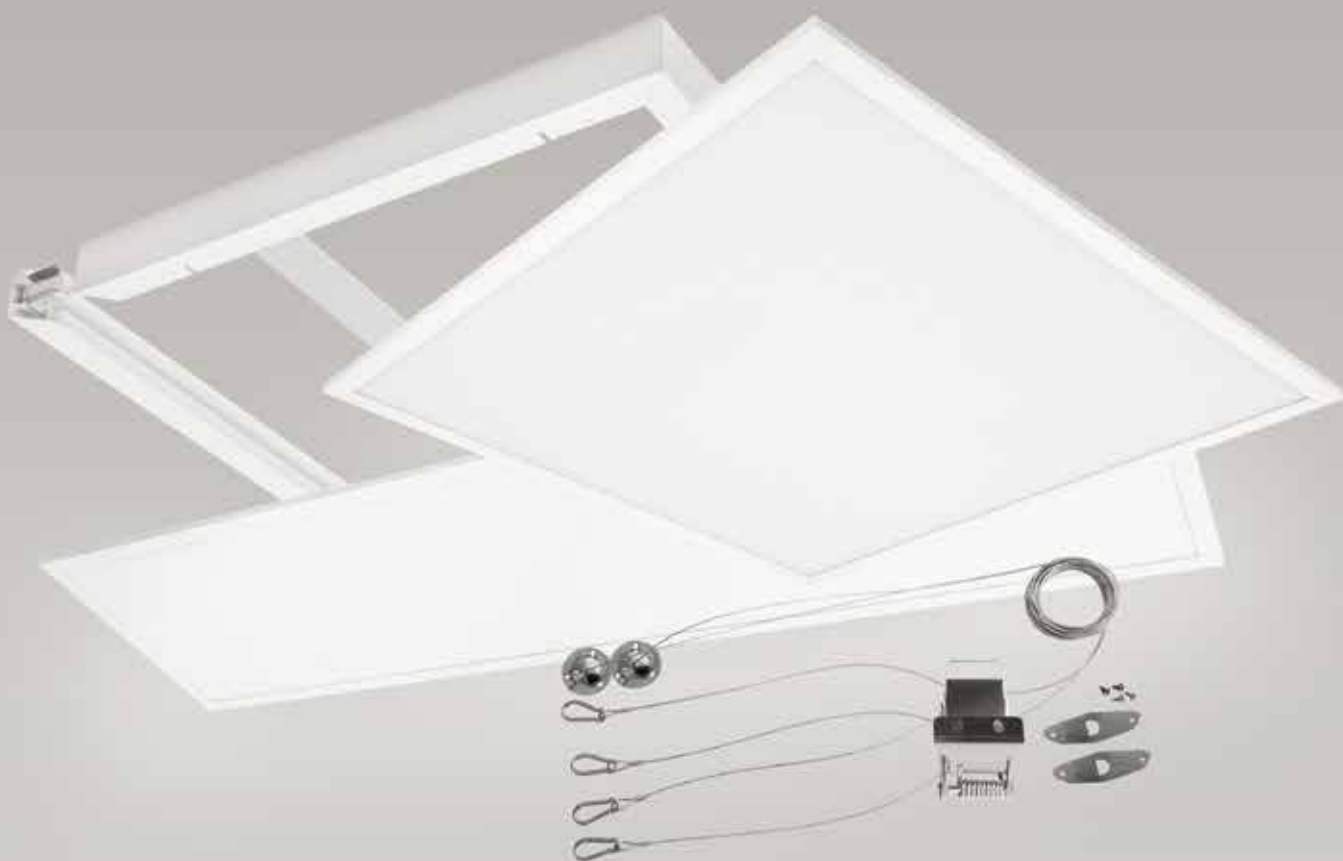


[www.ledvance.cz](http://www.ledvance.cz)



**LEDVANCE**

LEDVANCE.CZ



**Světlo je osobní**

**LEDVANCE® Panel**

Nové řešení. Nové příslušenství.

**LEDVANCE**  
OSRAM



# Novinky ABB

## Divize Elektrotechnické výroby

### ABB-free@home® nově v českých designech

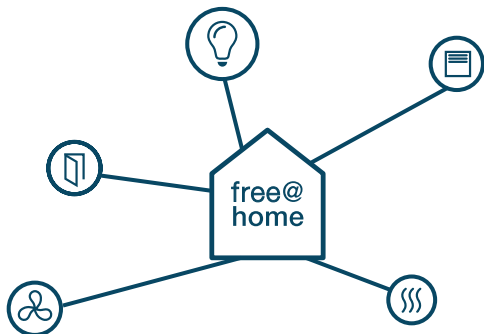
V sortimentu inteligentní elektroinstalace ABB-free@home® došlo k rozšíření o další oblíbené designové řady. Kromě již stávajících krytů v designu future® linear, solo® a solo® carat je možné vytvořit celou instalaci v řadách Tango®, Element®, Time® a Time® Arbo. Samozřejmě jsou dostupné všechny typy krytů jako doposud. Tedy kryty pro ovládací prvky, termostaty i pohybové senzory. Ovládací prvky se mohou lišit zvoleným potiskem pro svícení, stmívání, žaluzie anebo pro odlišení scénického ovladače.



ABB-free@home® nyní nově v českých designech, Time®

### Dotykový panel s úhlopříčkou 4,3"

Další výraznou novinkou v systému ABB-free@home® je zařazení vnitřního dotykového panelu s úhlopříčkou 4,3". Díky tomuto přístroji lze ovládat všechny spotřebiče v domácnosti a nahradit běžné vypínače na stěně místnosti. Na jednotlivých stránkách obrazovky lze zobrazit až 16 funkcí. Můžeme tedy v jedné místnosti ovládat osvětlení, žaluzie, vytápění a další funkce pomocí jediného přístroje. Po připojení podlahového senzoru lze měřit i teplotu v podlahových systémech vytápění.



### Venkovní meteorologická stanice

Díky tomuto zařízení lze měřit a zobrazit hodnoty rychlosti větru, jasu, venkovní teploty a informaci o dešti. Všechny naměřené informace lze zobrazit v aplikaci ABB-free@home® v mobilním telefonu nebo tabletu. Případně můžete vše sledovat na novém 4,3" dotykovém panelu. Dále lze tyto informace zpracovávat a řešit jejich prostřednictvím ovládání žaluzií, stmívání a dalších závislých funkcí. Systém ABB-free@home® je tak obohacen o další důležité parametry.



Meteorologická stanice ABB-free@home®



Dotykový panel s úhlopříčkou 4,3" V03

Pro více informací nás prosím kontaktujte:

**ABB s.r.o.**  
divize Elektrotechnické výroby  
Kontaktní centrum  
Tel.: 800 312 222  
E-mail: kontakt@cz.abb.com  
www.abb.cz/elektropraga

# ABB



## Hrající vypínače a zásuvky

Objevte svět moderních elektroinstalací ABB

Ideální pro ozvučení kuchyně nebo koupelny. Internetové nebo digitální FM radio s Bluetooth v designu vypínačů a zásuvek. Nezabere žádné místo a skvěle vypadá. 16 designových řad, více jak 100 barevných a materiálových provedení. Od běžných materiálů po ušlechtilou ocel, dřevo nebo porcelán. Stmívače, snímače pohybu, termostaty, ovládání žaluzií, bezdrátové spínače, intelligence, domovní telefony a další. Elektroinstalace umí víc, než si dokážete představit. Více na [www.abb.cz/elektropraga](http://www.abb.cz/elektropraga)

**ABB**

# PICOSCOPE 2208B

## RYCHLÝ A KOMPAKTNÍ 2KANÁLOVÝ DSO S GENERÁTOREM FUNKCÍ

PicoScope 2208B je 2 kanálový osciloskop, malý, ale o to svižnější se vzorkovací frekvencí až 500 MS na kanál při šířce pásma 100 MHz. Přístroj má kompaktní rozměry. Je osazen rychlým AD převodníkem s rozlišením 8 bitů a vestavěným generátorem signálů s libovolným průběhem. Osciloskop je k PC připojen standardním rozhraním USB a také veškeré nastavení je ovládáno z PC přes aplikaci PicoScope 6.0, která je součástí dodávky přístroje. Přes USB je osciloskop také napájen. Při napájení notebooku z baterie odpadají i problémy s případným rozdílem zemních potenciálů analogové a digitální části měřicího zařízení. Software je možné nainstalovat i v CZ jazykové mutaci, která akceptuje jak české technické výrazy pro nastavení osciloskopu, tak i českou gramatiku. Ovládání přístroje myší z obrazovky

je zcela intuitivní, ale pokud by byl někdo na pochybách, jak co nastavit, je k dispozici kompletní help také v češtině, který vás nastavením provede. Nastavovat lze veškeré standardní parametry, běžné na DSO. Navíc má přístroj pokročilé možnosti spouštění, umožňující zachytit právě ten úsek signálu, který vás zajímá. Předností je i možnost rozdělení obrazovky na několik oken, takže můžete sledovat časový průběh všech signálů, časovou lupou, FFT i výstup generátoru najednou. Přístroj je vybaven sadou funkcí automatických měření signálu i měřením pomocí pravítek v časové i napěťové ose. Nabízí rovněž dostatečnou paměť pro analýzu sériových sběrnic, jako je UART, I2C, SPI, CAN a LIN a řídicích a ovládacích signálů. Měřené průběhy a parametry lze pochopitelně ukládat do souborů v PC.



### Parametry

Počet vstupních kanálů: max. 2  
Šířka pásma: 100 MHz  
Časová základna: 1ns 5000 s/div  
Vstupní citlivost: 4 mV 4 V/div  
Vstupní impedance: 1 MΩ  
Připojení vstupu: AC, DC  
Max. vstupní napětí: 100 V  
Vertikální rozlišení: 8 Bit

Vzorkovací frekvence/kanál: 500 MSa/s  
Hloubka paměti/kanál: 128 Mpts  
Napájení: USB  
D/Š/V: 104/130/19 mm  
Hmotnost: 200 g  
Kalibrace: standardní  
Kategorie měření: CAT I

### Přednosti & podrobnosti

- 2 kanály, šířka pásma 100 MHz
- Rychlý 8 bitový převodník (až 500MS/s na kanál)
- Hloubka paměti 128 MS, celkem (8bit rozlišení)
- Kompaktní rozměry
- Funkční generátor
- Spektrální analyzátor
- Split-screen zobrazení
- Pokročilé možnosti spouštění
- Standardní sériová sběrnice USB
- Software PicoScope 6.0 součást dodávky
- 2 pasivní sondy x1/x10 v ceně

### Požadavky na systém

Windows® XP/Windows Vista™/ Windows® 7/Windows® 8 jak uvádí výrobce. Kompatibilitu s Windows® 10 jsme testovali v Conrad Electronic na české instalaci W10 a funguje na 100 %.

### Poznámka na závěr

Osciloskop PicoScope 2208B je tak kompaktní, že se spolu se sondami a kabelem vejde do tašky k notebooku. Tato moderní alternativa k objemným stolním zařízením je ideální pro celou řadu aplikací, jako je například vývoj, testování, školení, údržba, odstraňování závad a opravy. Je to ideální řešení pro práci mimo laboratoř. Cena pro Českou republiku je stanovena na 19 826,45 Kč bez DPH (obj. č. 1491780).



# PicoScope 2208B

## RYCHLÝ A KOMPAKTNÍ 2KANÁLOVÝ DSO S GENERÁTOREM FUNKCÍ

Firma Pico Technology přišla s perfektním řešením pro pokročilé aplikace měření signálů na více kanálech. PicoScope 4824 je 8kanálový osciloskop, který je kompaktní a robustní zároveň, má AD převodník s rozlišením 12 bitů a vestavěný generátor signálů s libovolným průběhem, který má rozlišení 14 bitů.

Osciloskop je k PC připojen rychlým rozhraním USB 3.0, a také veškeré nastavení je ovládáno z PC přes aplikaci PicoScope 6.0, která je součástí dodávky přístroje. Napájení osciloskopu je standardně přes USB. Nastavovat lze veškeré standardní parametry, běžné na DSO. Navíc má

přístroj pokročilé možnosti spouštění, umožňující zachytit právě ten úsek signálu, který vás zajímá. Předností je i možnost rozdělení obrazovky na několik oken, takže můžete sledovat průběh všech signálů, časovou lupu, FFT i výstup generátoru najednou.

Přístroj je vybaven sadou funkcí automatického měření signálu i měřením pomocí pravítek v časové i napěťové ose. Nabízí rovněž dostatečnou paměť pro analýzu sériových sběrnic, jako je UART, I2C, SPI, CAN a LIN a řídicích a ovládacích signálů. Měřené průběhy a parametry lze pochopitelně ukládat do souborů v PC.



### Parametry

Počet vstupních kanálů: max. 8	Vzorkovací frekvence/kanál: 40 MSa/s
Šířka pásma: 20 MHz	Hloubka paměti/kanál: 32 Mpts
Časová základna: 20 ns - 5000 s/div	Napájení: USB
Vstupní citlivost: 2 mV - 10 V/div	D/Š/N: 170/190/19 mm
Vstupní impedance: 1 MΩ	Hmotnost: 550 g
Připojení vstupu: AC, DC	Kalibrace: standardní
Max. vstupní napětí: 100 V	Kalibrace (možnost): ISO / DAkkS
Vertikální rozlišení: 12 Bit	Kategorie měření: CAT I

### Přednosti a podrobnosti

- 8 kanálů, šířka pásma 20 MHz
- Hloubka paměti 256 MS, celkem, (12 bit rozlišení)
- 12bitový AD převodník (až 80MS/s na kanál)
- Výkonný funkční generátor
- Spektrální analyzátor
- Split-screen zobrazení
- Pokročilé možnosti spouštění
- Standardní sériová sběrnice USB
- Software PicoScope 6.0 součást dodávky
- 5 letá záruka

### Požadavky na systém

Windows® XP/Windows Vista™/ Windows® 7/Windows® 8 jak uvádí výrobce. Kompatibilitu s Windows® 10 jsme testovali v Conrad Electronic na české instalaci W10 a funguje na 100 %..

### Poznámka na závěr

Osciloskop PicoScope 4824 je malý, ale mocný nástroj v rukou vývojáře HW systémů, který kromě úspory místa na pracovním stole přináší i nezanedbatelnou úsporu na vybavení laboratoře ve firmě, univerzitě nebo odborné škole. Opět je to ideální pomocník při měření mimo laboratoř. Cena pro Českou republiku je stanovena na 56 933,88 Kč bez DPH (obj. č. 1090765).

# SÉRIE REFLEKTOROVÝCH LED SVÍTIDEL pro vnitřní i venkovní aplikace.

**NOVÉ  
CENY!**



Ceny již  
od **999,-**

GUELL ZERO  
(bez DPH)

# GUELL zer0-1-2

- LED 10 ÷ 120 W
- životnost LED čipu 130 000 H / L 70
- teplota chromatičnosti 3000, 4000 a 5000 K
- tělo svítidla je vyrobeno z tlakem litého hliníku  
reflektor z leštěného hliníku v symetrickém (S)  
i asymetrickém (A) provedení
- 5 mm tvrzené bezpečnostní sklo
- vestavěný driver 220-240 V, 50/60 Hz
- montážní třmen v barvě svítidla
- CLASS I
- IP 44, IP 66



ENIKA.CZ s.r.o.  
Vlkov 33, 509 01 Nová Paka  
Czech Republic  
Tel.: +420 493 77 33 11  
Fax: +420 493 77 33 22  
E-mail: prodej@enika.cz  
http://www.enika.cz



**enika**®

LED



CE



CLASS I



OK



0,1 m



SYMETRICKÉ



ASYMETRICKÉ



650 °C

# Představujeme vám komplexní systém pro popisy a značení

Termo tiskárna MultiMark „all-in-one“ řešení pro označení celého rozvaděče

Let's connect.

**Weidmüller** 



**Přehledné značení  
svorek a vodičů**



**Komplexní řešení pro popis  
a značení v celém rozvaděči**



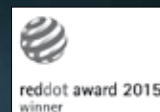
**Individuální popis  
ovládacích tlačítek**

[www.weidmueller.cz](http://www.weidmueller.cz)

Weidmüller, s.r.o., Lomnického 5/1705, 140 00 Praha 4, Tel.: +420 244 001 400, e-mail: [office@weidmueller.cz](mailto:office@weidmueller.cz)

**HENSEL**

PASSION FOR POWER.



# Nová krabice Hensel: nastavuje standard v instalační technice

## Rozmanitá. Robustní. Flexibilní.

### DK-kabelové krabicové rozvodky od společnosti Hensel

- Variabilní kabelové vstupy - stačí vsunout kabel a je hotovo až do krytí IP 66
- Inovativní technologie svorek: různé průřezy a typy vodičů na jeden pól
- Vnější příchytky jsou vždy součástí kabelové rozvodky



Hensel, s.r.o.  
413 01 Roudnice nad Labem · [www.enycase.eu](http://www.enycase.eu)

**ENYCASE®**

## Napájecí zdroje S8VK-S

Ideální pro malé rozváděče



### Vlastnosti & výhody:

- Lze provozovat při okolní teplotě -40 až 70°C
- Bezšroubová technologie Push-In Plus
- Funkce zesílení výkonu 120% (60 W a 120 W)
- Funkce zesílení výkonu 150% (240 W a 480 W)
- Výstup alarmu podpětí (240 W a 480 W)
- Vrstva PCB chrání před prachem, korozivním plynem a vlhkostí.
- Vyhovuje RoHS

*Chcete se dozvědět více?*

 +420 234 602 602  [industrial.omron.cz](http://industrial.omron.cz)

<https://industrial.omron.cz/cs/products/power-supplies>



## *Dokonale ukrytá energie*



- od nejmenších kombinací s 1 segmentem až po největší 5-segmentové v krytí IP44 nebo IP67 (vodotěsné)
- atraktivní design, snadná montáž, otevírání víka na pantech do strany
- skříň odolná proti prasknutí, v provedení AMELAN odolná proti agresivním a chemickým látkám
- možnost kombinace s datovými zásuvkami v jedné skříni
- barva skříňe standardně šedá, volitelně stříbrná nebo žlutá
- každý výrobek je individuálně testován na bezpečnost a připraven k okamžitému zapojení

## Variety jištěné jističi:



### Typ 921192CZ

1 x zásuvka CEE 400V, 16A, 5P  
2 x zásuvka s kolíkem 230V, 16A  
1 x jistič 16A, 3P, char. C, 2 x jistič 16A, 1P, char. B  
rozměr skříňe: 260 x 225 mm  
přívody: nahoře 2 x M32 (2 x uzavřený), dole 2 x M32 (2 x uzavřený)



### Typ 922486CZ

1 x zásuvka CEE 400V, 32A, 5P  
2x zásuvka s kolíkem 230V, 16A  
1x jistič 32A, 3P, char. C, 2 x jistič 16A, 1P, char. B  
rozměr skříňe: 260 x 225 mm  
přívody: nahoře 2 x M32 (2 x uzavřený), dole 2 x M32 (2 x uzavřený)



### Typ 933630CZ

1 x zásuvka CEE 400V, 16A, 5P  
1 x zásuvka CEE 400V, 32A, 5P  
2 x zásuvka s kolíkem 230V, 16A  
1 x jistič 32A, 3P, char. C, 1 x jistič 16A, 3P, char. C, 2 x jistič 16A, 1P, char. B  
rozměr skříňe: 390 x 225 mm  
přívody: nahoře 2 x M40 (2 x uzavřený), dole 2 x M40 (2 x uzavřený)

## Variety jištěné jističi a chráničem



### Typ 922484CZ

1 x zásuvka CEE 400V, 16A, 5P  
2 x zásuvka s kolíkem 230V, 16A  
1 x jistič 16A, 3P, char. C, 2 x jistič 16A, 1P, char. B  
proudový chránič 40A/0,03A, 4P  
rozměr skříňe: 260 x 225 mm  
přívody: nahoře 2 x M32 (2 x uzavřený), dole 2 x M32 (2 x uzavřený)



### Typ 922485CZ

1 x zásuvka CEE 400V, 32A, 5P  
2 x zásuvka s kolíkem 230V, 16A  
1 x jistič 32A, 3P, char. C, 2 x jistič 16A, 1P, char. B  
proudový chránič 40A/0,03A, 4P  
rozměr skříňe: 260 x 225 mm  
přívody: nahoře 2 x M32 (2 x uzavřený), dole 2 x M32 (2 x uzavřený)



### Typ 930013CZ

1 x zásuvka CEE 400V, 16A, 5P  
1 x zásuvka CEE 400V, 32A, 5P  
2 x zásuvka s kolíkem 230V, 16A  
1 x jistič 32A, 3P, char. C, 1 x jistič 16A, 3P, char. C, 2 x jistič 16A, 1P, char. C  
proudový chránič 40A/0,03A, 4P  
rozměr skříňe: 390 x 225 mm  
přívody: nahoře 2 x M40 (2 x uzavřený), dole 2 x M40 (2 x uzavřený)

# EXTRA TICHÝ VENTILÁTOR - 25 dB!

**eleman**



**QUIET**  
FANS



Moderní provedení předního krytu ventilátoru



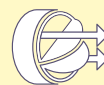
Ventilátor je vybavený slídovou zpětnou klapkou

## VENTS QUIET - pohodlí na nové úrovni

Obj. číslo	Název	Napájení	Výkon (W)	Ø potrubí (mm)	Průtok vzduchu (m <sup>3</sup> / h)	Hlučnost (dB)				
9671	100 QUIET	230 V / 50 Hz	7,5	100	97	25	✓			
9672	100 QUIET T	230 V / 50 Hz	7,5	100	97	25	✓	✓		
9673	100 QUIET TH	230 V / 50 Hz	7,5	100	97	25	✓	✓	✓	
9674	100 QUIET V	230 V / 50 Hz	7,5	100	97	25	✓			✓



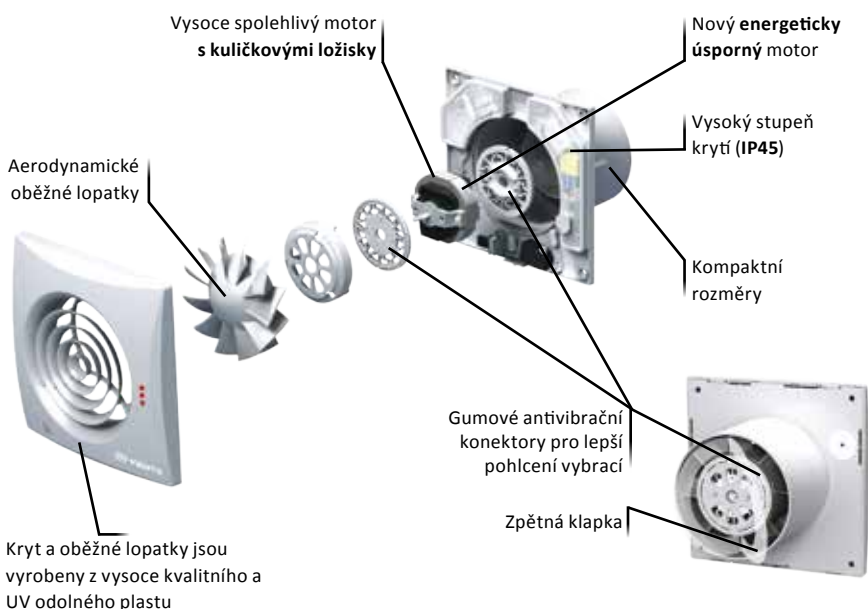
KULIČKOVÉ  
LOŽISKO



ZPĚTNÁ  
KLAPKA



TICHÝ  
PROVOZ



- NÍZKÁ SPOTŘEBA - 7,5 W
- TICHÝ PROVOZ - 25 dB
- VYSOKÉ KRYTÍ - IP45
- MODERNÍ DESIGN
- PROVOZ AŽ 40000 HODIN
- ANTIVIBRAČNÍ TLUMIČE
- OCHRANA PROTI PŘEHŘÁTÍ
- KVALITNÍ UV ODOLNÝ KRYT



[www.eleman.cz](http://www.eleman.cz)




# Otevřít návštěvě smartphonem? **ŽÁDNÝ PROBLÉM!**



WiFi

Integrace 2vodičového systému  
se smartphony a tablety umožňuje následující:

- přijmout na smartphonu volání ze vstupního panelu,
- zavolat ze smartphonu na video telefon Classe 300 Wi-Fi,
- kontrolovat kamery instalované ve 2vodičovém vstupním systému,
- otevírat elektrické zámky,
- spínat další zátěže jako je osvětlení, zavlažování atd.,
- aktualizovat firmware zařízení Classe 300 Wi-Fi.

 Objevte na YOUTUBE, jak je jednoduchá  
instalace a jaké jsou výhody systému

sledujte nás:



**bticino**



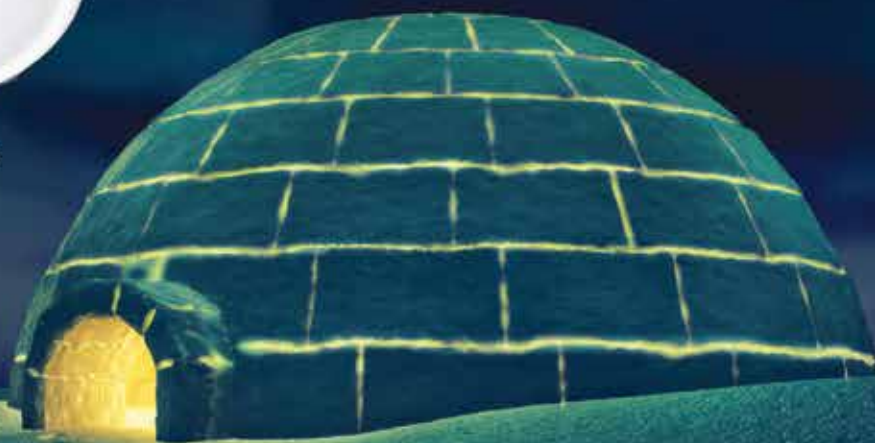
Aneta 260, 300, 350 LED  
Aneta Star 300, 350, 420, 500 LED



Pavla Stars 420, 520 LED



Darina LED s IR



## Svítlidla, která znají všude...

Název produktu	Objednací číslo
Aneta 260 LED 12W/ 4000K	4033404
Aneta 300 LED 16W/ 4000K	4033652
Aneta 350 LED 20W/ 4000K	1237248
Aneta Star LED 300 16W/ 4000K	1331276
Aneta Star LED 350 20W/ 4000K	1326666
Aneta Star LED 420 24W/ 4000K	1331277
Aneta Star LED 500 36W/ 4000K	1326658
Pavla Stars LED 420 36W/ 4000K	1331279
Pavla Stars LED 520 48W/ 4000K	1331280
Darina LED 12W/ 4000K s IR	1098531



## INTERIÉROVÁ A EXTERIÉROVÁ LED svítidla

# SKOFF



### VHODNÉ PRO

- osvětlení schodišť a chodeb
- kina, divadla, kulturní zařízení
- posluchárny, společenské prostory
- sportovní stadiony
- koupelny, kuchyně
- osvětlení budov

### VÝHODY

- nízká spotřeba 0,4 W - 1,6 W
- krytí IP20 a IP66
- dlouhá životnost 50.000 hodin
- vysoká kvalita zpracování
- různé barevné zpracování - nerez, hliník, mosaz, bílá, černá
- tři barvy světla - teplá bílá, studená bílá, modrá



**EXTRA BALENÍ** obsahuje **JISTIČE NAVÍC**

+ jednu z WAGO svorek 221



I <sub>cn</sub>	Typ	Obsahuje
6 kA	LFE-25-4-030AC-EXTRA	1 ks chrániče LFE-25-4-030AC + 2 ks jističe LTE-16B-1
	LFE-40-4-030AC-EXTRA	1 ks chrániče LFE-40-4-030AC + 2 ks jističe LTE-16B-1
	LTE-16B-1-EXTRA	6 ks jističů LTE-16B-1
10 kA	LFN-25-4-030AC-EXTRA	1 ks chrániče LFN-25-4-030AC + 2 ks jističe LTN-16B-1
	LFN-40-4-030AC-EXTRA	1 ks chrániče LFN-40-4-030AC + 2 ks jističe LTN-16B-1
	LTN-16B-1-EXTRA	6 ks jističů LTN-16B-1



mimořádně  
tiché provedení



EC motor



Plug & play



energy efficient  
ventilation system



max. účinnost  
rekuperace

## ECO ROOM

inteligentní rekuperační jednotka  
určená k ekonomicky úspornému větrání jednotlivých místností

[www.elektrodesign.cz](http://www.elektrodesign.cz)

Malé rekuperační jednotky ECO ROOM jsou ideálním řešením pro náhradu nefunkčních, dříve instalovaných ventilátorů s průměrem 100 nebo 150 mm do obvodových stěn, a to bez potřeby dodatečných stavebních úprav a elektroinstalace. Automatická regulace otáček na základě unikátního systému detekce vlhkosti vzduchu zajišťuje jeho optimální kvalitu v místnosti. V případě potřeby zvýšeného provětrávání je k dispozici speciální „BOOST“ mód.



video

**ELEKTRODESIGN®**  
VENTILÁTORY S.R.O.

Stará Boleslav, Boleslavská 1420, tel.: 326 90 90 10, 20  
Praha 4, Boleslavova 15, tel.: 241 00 10 10, 11  
e-mail: [elektrodesign@elektrodesign.cz](mailto:elektrodesign@elektrodesign.cz)

**Soler&Palau**  
Ventilation Group

# rejstřík inzerujících firem

	<i>ABB s.r.o., divize Elektrotechnické výroby</i>	38 - 39
	<i>B.E.G. Brück Electronic CZ s.r.o.</i>	27
	<i>Conrad Electronic Česká republika, s.r.o.</i>	40 - 41
	<i>CONTEG, spol. s r.o.</i>	24 - 25
	<i>Eaton Elektrotechnika s.r.o.</i>	1, 30-33
	<i>ELEKTRODESIGN ventilátory spol. s r.o.</i>	53
	<i>ELEKTRO-IMPORT JABLONEC s.r.o.</i>	47
	<i>ELEMAN spol. s r.o.</i>	48
	<i>ENIKA.CZ s.r.o.</i>	42
	<i>FAMATEL-CZ s.r.o.</i>	20
	<i>FULGUR, spol. s r.o.</i>	50
	<i>Hensel, s.r.o.</i>	44
	<i>ITW Construction Products CZ s.r.o.</i>	55
	<i>KOPOS KOLÍN a.s.</i>	14, 46
	<i>LEDVANCE s.r.o.</i>	36 - 37
	<i>LEGRAND s.r.o.</i>	49
	<i>OEZ s.r.o.</i>	16 - 17, 52
	<i>OMRON ELECTRONICS spol. s r.o.</i>	45
	<i>SANDRIA spol. s r.o.</i>	51
	<i>SCHMACHTL CZ, spol. s r.o.</i>	18 - 19
	<i>Schneider Electric CZ, s.r.o.</i>	2, 15
	<i>Siemens s.r.o.</i>	22 - 23
	<i>TREVOS, a.s.</i>	12, 26
	<i>V-systém elektro s.r.o.</i>	34 - 35
	<i>Weidmüller, s.r.o.</i>	21, 43

# SPIT

**PULSA 800 – ÚSPORA  
AŽ 75% ČASU DÍKY  
PROFESIONÁLNÍMU  
NASTŘELOVÁNÍ**



ITW Construction Products CZ s.r.o.

Sídliště 8, p. 696  
394 68 Žirovnice

Tel.: +420 323 202 202  
Fax: +420 323 202 204

Modletice 140  
250 01 Říčany u Prahy

info@itw.cz  
www.spit.cz

**ITW**  
CONSTRUCTION PRODUCTS CZ s.r.o.

**SPIT**

**haubold**

**Paslode**

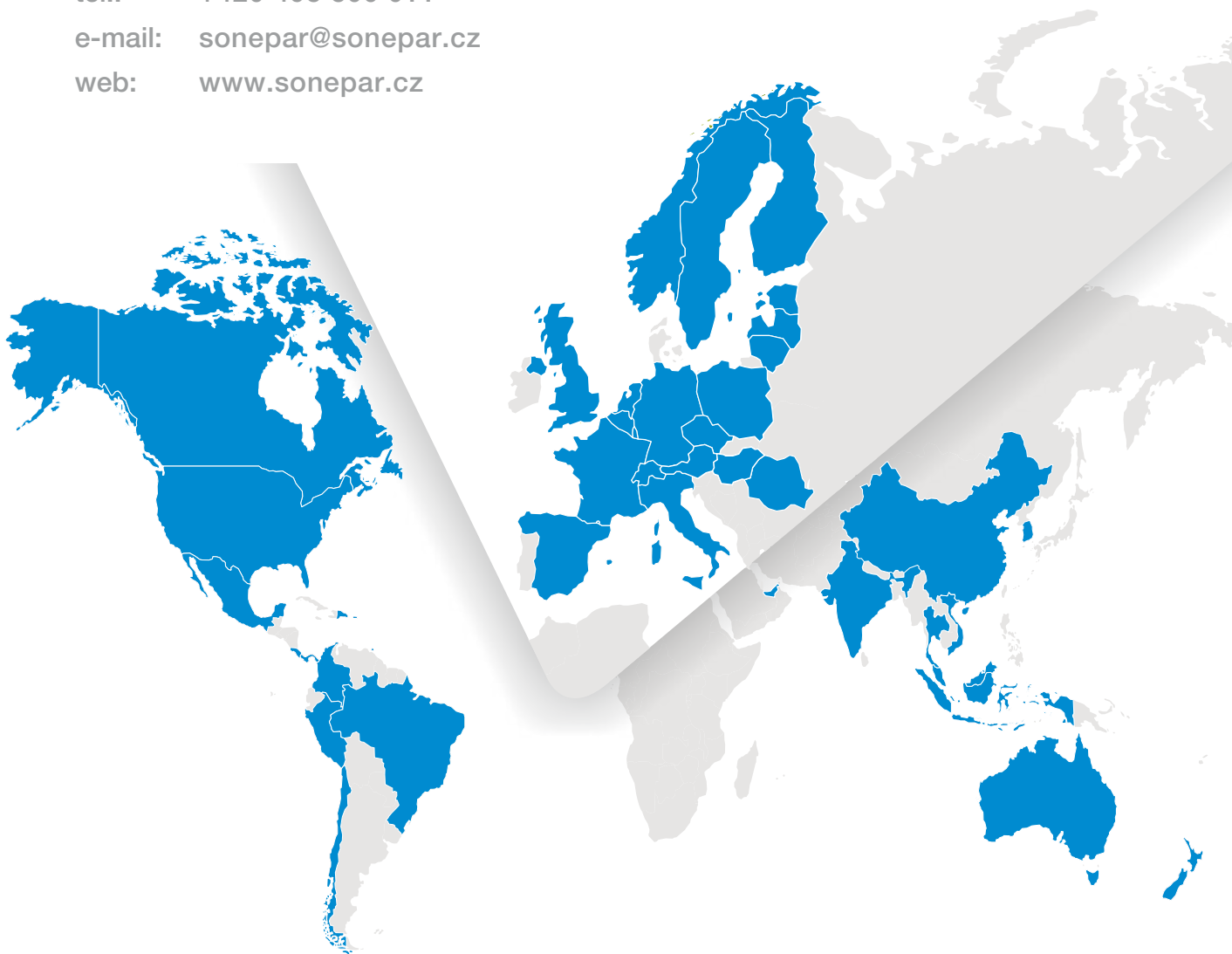
**Sonepar Česká republika spol. s r.o.**

Vážní 1125, 500 03 Hradec Králové

tel.: +420 495 500 011

e-mail: [sonepar@sonepar.cz](mailto:sonepar@sonepar.cz)

web: [www.sonepar.cz](http://www.sonepar.cz)



**Nový e-shop společnosti Sonepar  
je tu nyní právě pro vás!!!**



Chcete se dozvědět více o našem novém e-shopu?  
Podrobnosti se dozvíte od strany 4 tohoto časopisu.