

# TERMOKAMERY HIKVISION

pro měření tělesné teploty



**sonepar**  
česká republika

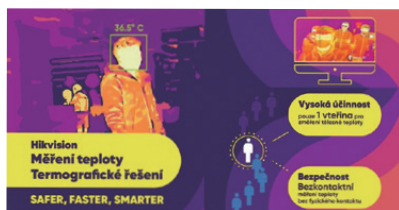


**HIKVISION**



# HIKVISION DS-2TD2617B-6/PA(B)

**EKO VARIANTA** - Termografická kamera na měření tělesné teploty v reálném čase HIKVISION DS-2TD2617B-6/PA(B) je ideální pro umístění do koridorů **s nízkým až středním průchodem lidí do 60 osob za 1 min.** Kamera umí měřit teplotu lidského těla **bez nutnosti referenčního bodu a analytického NVR.**



Inteligentní technologie založená na technologii DeepinView je schopná měřit objekty na základě teploty s vysokou přesností v reálném čase. Kamera je schopná vyhledat a sledovat osoby s vyšší tělesnou teplotou.

**Doporučená instalační výška je 1,5 – 1,7 m, maximální detekční vzdálenosti je od 1,5 do 3 m a přesnost měření 0,5 °C.**

- **Podpora inteligentního rozpoznání lidského těla (AI)**, eliminace falešných poplachů
- **Přesnost  $\pm 0.5$  °C** ( $\pm 0.3$  °C s blackbody) splňuje požadavek na měření zvýšené teploty/ horečky
- Teplotní rozsah měření : 30-45 °C
- **Upozornění na příliš vysokou teplotu** - Stroboskopický světelný a zvukový alarm (vestavěný reproduktor)
- **Bi-spectrum Image Fusion** (sloučení obrazu z viditelného a termálního spektra umožňuje lepší identifikaci termálního objektu)
- Termovize : 160 × 120, objektiv: 6 mm
- Optika: 4MP (2688 × 1520), objektiv: 8 mm

**HIKVISION**

## Termální modul:

- zobrazovací senzor:  
**Vanadium Oxide Uncooled Focal Plane Arrays**
- rozlišení 160 x 120
- pixel interval: 17 $\mu$ m
- spektrální oblast 8-14  $\mu$ m
- NETD (Noise equivalent temperature difference) teplotní citlivost <40 mk (25 °C), F#=1.1
- objektiv 6,2mm s úhlem záběru 25° x 18,7°@F1.1
- IFOV: 2,74 mrad
- min. zaostřovací vzdálenost 0,6 m

## Optický modul:

- 1/2.7" Progressive Scan CMOS čip
- rozlišení 4MP (2688 x 1520) @ při 25 sn/s
- Color: 0.0089 Lux @(F1.6, AGC ON), B/W: 0.00182 Lux @(F1.6, AGC ON)
- rozsah závěrky od 1s do 1/100,000
- objektiv 8 mm - úhel záběru 39,42° x 22,14°(H x V)
- WDR 120 dB
- redukce šumu 3D DNR
- režim DEN/NOC - ICR (IR cut filtr with auto switch)

## Ostatní parametry:

- **IR přísvit až 40 m**
- komprese H.265, H.264, MJPEG
- podpora Sub stream
- Audio IN/OUT - 1/1
- Alarm IN/OUT - 2/2, **alarmová funkce pro výjimky teplot**
- 1 RJ45 10M/100M Self-adaptive Ethernet interface, 1 RS-485 interface
- slot na Micro SD kartu do 128 GB
- Analog Video Output: 1.0 V [p-p]/75  $\Omega$ , PAL/NTSC
- krytí IP66
- přepětová ochrana TVS 6000V
- resetovací tlačítko
- napájení: 12 VDC  $\pm$  20%: 0,65 A, max. 7,5 W nebo PoE (802.3af, class 3): 42,5 V - 57 V, 0.14 A - 0.22 A, max. 8 W
- provozní teplota: 10 °C ~ +35 °C
- rozměry: 358,3 x 113,5 x 115,2 mm
- hmotnost: 1,76 kg

  
**sonepar**  
česká republika



Doporučený software ke kameře je HIKVISION iVMS-4200 (zdarma)  
odkaz na poslední verzi 3.2.0.10:

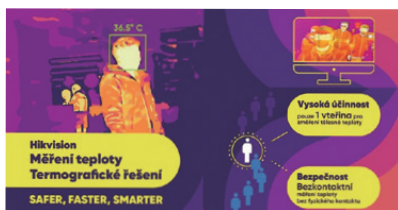
<https://www.hikvision.com/en/support/download/software/ivms4200-series/>





# HIKVISION DS-2TD2636B-15/P

**PRO VARIANTA** - Termografická kamera na měření tělesné teploty v reálném čase HIKVISION DS-2TD2636B-15/P je ideální pro umístění do koridorů **se středním až vysokým průchodem lidí 10 – 15 lidí současně tj. až do 900 osob za 1 min.** Kamera umí měřit teplotu lidského těla **bez nutnosti referenčního bodu a analytického NVR.**



Inteligentní technologie založená na technologii DeepinView je schopná měřit objekty na základě teploty s vysokou přesností v reálném čase. Kamera je schopná vyhledat a sledovat osoby s vyšší tělesnou teplotou.

**Doporučená instalační výška je 1,5 – 2,7 m, maximální detekční vzdálenosti je od 4,5 do 9 m a přesnost měření 0,5 °C.**

- Podpora inteligentního rozpoznání lidského těla (AI), eliminace falešných poplachů
- Přesnost  $\pm 0.5$  °C ( $\pm 0.3$  °C s blackbody) splňuje požadavek na měření zvýšené teploty/ horečky
- Teplotní rozsah měření : 30-45 °C
- Upozornění na příliš vysokou teplotu
- Bi-spectrum Image Fusion (sloučení obrazu z viditelného a termálního spektra umožňuje lepší identifikaci termálního objektu)
- Termovize : 384 × 288, objektiv: 15 mm
- Optika: 4MP (2688 × 1520), objektiv: 6 mm

**HIKVISION**

## Termální modul:

- zobrazovací senzor:  
**Vanadium Oxide Uncooled Focal Plane Arrays**
- rozlišení 384 x 288
- pixel interval: 17µm
- spektrální oblast 8-14 µm
- NETD (Noise equivalent temperature difference) teplotní citlivost <35 mk (25 °C), F#=1.0
- objektiv 15 mm s úhlem záběru 24,5° x 18,5°@F1.0
- IFOV: 1,13 mrad
- min. zaostřovací vzdálenost 2,5 m

## Optický modul:

- 1/2.7" Progressive Scan CMOS čip
- rozlišení 4MP (2688 x 1520) @ při 25 sn/s
- Color: 0.0089 Lux @(F1.6, AGC ON), B/W: 0.00182 Lux @(F1.6, AGC ON)
- rozsah závěrky od 1s do 1/100,000
- objektiv 6 mm - úhel záběru 51,7° x 28°(H x V)
- WDR 120 dB
- redukce šumu 3D DNR
- režim DEN/NOC - ICR (IR cut filtr with auto switch)

## Ostatní parametry:

- IR přísvit až 50 m
- komprese H.265, H.264, MJPEG
- podpora Sub stream
- Audio IN/OUT - 1/1
- Alarm IN/OUT - 2/2, **alarmová funkce pro výjimky teplot**
- 1 RJ45 10M/100M Self-adaptive Ethernet interface, 1 RS-485 interface
- slot na Micro SD kartu do 256 GB
- Analog Video Output: 1.0 V [p-p]/75 Ω, PAL/NTSC
- krytí IP66
- přepětová ochrana TVS 6000V
- resetovací tlačítko
- napájení: 12 VDC/24 VAC  $\pm$  25%, max. 9 W nebo PoE (802.3af, class 3): 42,5 V - 57 V, 0.14 A - 0.22 A, max. 8 W
- provozní teplota: 10 °C ~ +35 °C
- rozměry: 376 x 119 x 118 mm
- hmotnost: 1,82 kg

  
**sonepar**  
česká republika



**Sonepar ID**  
**1789680**

Doporučený software ke kameře je HIKVISION iVMS-4200 (zdarma)  
odkaz na poslední verzi 3.2.0.10:

<https://www.hikvision.com/en/support/download/software/ivms4200-series/>



# TERMORIZNÍ SET DAHUA

Nabízíme též řešení pro hromadné bezkontaktní, efektivní a přesné měření teploty osob. Řešení se realizuje kombinací termokamery, referenčního teplotního bodu pro termokameru a inteligentního video sledovacího serveru Dahua (IVSS), který kombinuje algoritmy Deep Learning s výkonným procesorem a pokročilým síťovým videorekordérem (NVR) do řešení typu vše v jednom. Součástí sestavy je příslušenství (1x napájecí adaptér PFM320D-EN, 2x teleskopicky nastavitelný stativ VCT-999 vč. držáku kamery RAW021-000), součástí není HDD a monitor.

## Termokamera Dahua TPC-BF3221-T

- přesnost měření při použití s "Blackbody" je  $\pm 0,3$  °C
- rozsah měření 30-45 °C
- rozlišení 256 x 192 px
- spektrální rozsah 8-14  $\mu$ m
- objektiv termokamery 3,5 nebo 7mm
- NETD < 50mK

## Referenční teplotní bod pro termokameru Blackbody JQ-D70Z

- rozlišení teploty 0,1 °C
- přesnost měření teploty  $\pm 0,2$  °C (jeden bod)
- teplotní stabilita  $\pm (0,1 - 0,2)$  °C
- efektivní emisivita  $0,97 \pm 0,02$

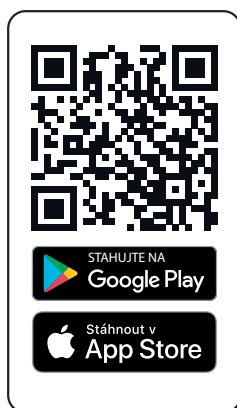
## Inteligentního video sledovací server IVSS7008-11

- zpracování alarmových událostí z termovizních kamer
- statistický modul s možností exportu sestavy
- 8 kanálů pro detekci masky
- 8 kanálů pro rozpoznávání obličeje
- rozpoznání tváře pro 20 IPC kamer s detekcí obličeje
- podpora až 50 databází obličejů, včetně 300 000 obličejových obrázků



Sonepar ID  
1789996

**Veškerý náš sortiment zboží  
nakoupíte nejrychleji  
V MOBILNÍ APLIKACI SONEPAR**



nebo na web-shopu  
**WWW.SONEPAR.CZ**