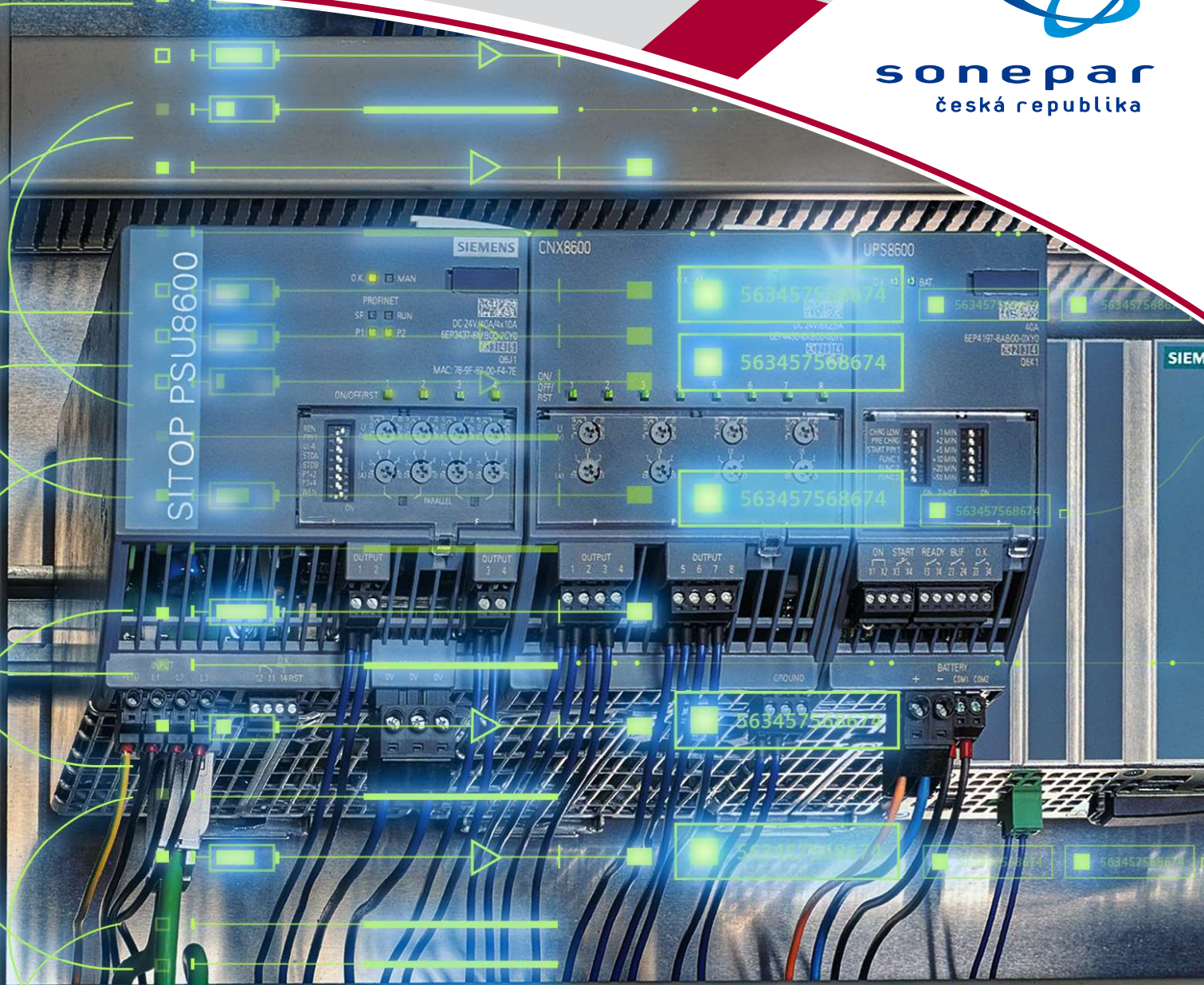


SIEMENS

Napájecí zdroje SITOP



sonepar
česká republika



DENSITY AMOUNT

563457568674465656552.56564.16.556655.6562200624.
981.4785.473497.9712549791.749.1947
018.017.145648.646213332
565457568674956312321864.3.5.313558100561218
941018

SIEMENS

DC 48V/25Ah/10 LFP
6EP4143-8J800-0X10
8321313

BAT8600

BAT8600

SITOP: regulované napájecí zdroje, rozšiřující moduly a DC UPS

Spolehlivé a účinné napájecí zdroje Siemens SITOP jsou základním požadavkem pro provoz jakéhokoli zařízení, bez ohledu na to v jakém průmyslu je použijete. Důležité či kritické výrobní procesy lze spolehlivě udržovat pouze tehdy, pokud jsou veškeré automatizační systémy napájené konstantním napětím a proudem potřebné kvality. Po celá desetiletí jsou napájecí zdroje SITOP a UPS srdcem automatizace – přivádí výrobní závody k životu. Kompletní a přesně definované řady SITOP produktů zaručují spolehlivé napájení, komunikaci a komplexní diagnostiku, tak potřebnou pro rostoucí požadavky naší digitalizované doby.

Obsah

OBSAH	
POKROČILÉ NAPÁJECÍ ZDROJE	4
SITOP PSU8600	4
SITOP PSU8200	4
STANDARDNÍ NAPÁJECÍ ZDROJE	5
SITOP PSU6200	5
SITOP SMART	5
ZÁKLADNÍ NAPÁJECÍ ZDROJE	6
SITOP LITE	6
LOGO! POWER 4. GENERACE	6
SITOP COMPACT	7
NAPÁJECÍ ZDROJE SIMATIC	8
DC/DC MĚNIČE	8
DC UPS	9
SPECIÁLNÍ ZDROJE	11
MODULY	12

Chcete se o SITOP dozvědět více?

Optimální napájení závisí na celé řadě faktorů – napětí, proud, přetížení nebo certifikaci. Široké spektrum produktů splňuje všechny požadavky.

> [siemens.cz/sitop](https://www.siemens.cz/sitop)

⤵ [SITOP napájecí zdroje - přehled 11/2019](#)

⤵ [SITOP napájecí zdroje - katalog 2019/20](#)

Nakupujte naše produkty - jednoduše a s výhodou

Premýšlíte o nákupu produktů Siemens? Zaregistrujte se a Industry Promo můžete najít všechny právě probíhající akce.

> mall.industry.siemens.com

> [siemens.cz/industry-promo](https://www.siemens.cz/industry-promo)

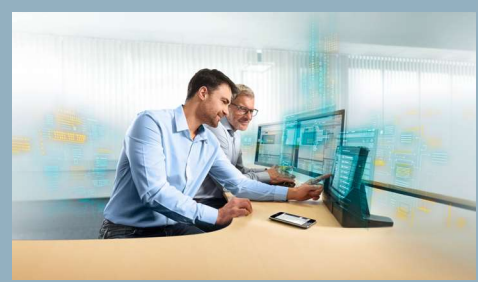


SIEMENS
SIMATIC MICROBOX PC

říklad na velikosti, výstupním výkonu, schopnosti
SITOP zajistí, že vaše napájecí zdroje vždy splní vaše

e slevou

e se do Industry Mallu a nakupujte snadno online. Na
ící akce.



TIA SELECTION TOOL

Vyzkoušejte chytrý konfigurátor TIA Selection Tool a nadefinujte si váš napájecí zdroj SITOP na míru vašim požadavkům.

> ONLINE

↓ KE STAŽENÍ

PSU8600



Výstupní napětí / Typ	Jmenovité vstupní napětí (rozsah)	Rozměry v mm (WxHxD)	Sonepar ID	Stručný popis
SITOP PSU8600 – napájecí zdroje s možností přístupu do cloudu doplněné o otevřené komunikační protokoly a kompletní integraci do prostředí TIA (Totally Integrated Automation)				
Základní jednotka PSU8600	400-500 V 3 AC, (320 ... 575 V 3 AC)	80 x 125 x 150	1310013	<ul style="list-style-type: none"> Kompaktní základní jednotky s 1 nebo 4 výstupy, sledování každého přetížení Rozšiřitelné bez nutnosti další kabeláže: <ul style="list-style-type: none"> Až 4 moduly CNX8600 a 2 moduly BUF8600/UPS8600 Rozšiřující modul až pro 36 výstupů CNX8600 8x2,5 A s NEC Class 2 Individuálně nastavitelné výstupy: Napětí (4 – 28V DC) a proud Vyrovňovací moduly s elektrolytickými nebo dvouvrstvými kondenzátory na ochranu před krátkodobými výpadky UPS modul s olověnými nebo lithium-železo-fosfátovými bateriovými moduly na ochranu před delšími výpadky napájení Dva porty pro Ethernet/PROFINET pro optimální začlenění v závodech
• 24 V DC/20 A		100 x 125 x 150	1310011	
• 24 V DC/20 A/4 x 5 A		125 x 125 x 150	1310017	
• 24 V DC/40 A		125 x 125 x 150	1310015	
Modulární systém:	Napájení ze základní jednotky PSU8600 přes připojení „System Clip Link“	60 x 125 x 150	1310047	<ul style="list-style-type: none"> • Vyrovnávací moduly s elektrolytickými nebo dvouvrstvými kondenzátory na ochranu před krátkodobými výpadky • UPS modul s olověnými nebo lithium-železo-fosfátovými bateriovými moduly na ochranu před delšími výpadky napájení • Dva porty pro Ethernet/PROFINET pro optimální začlenění v závodech
Rozšiřující modul CNX8600				
• 24 V DC /4 x 5 A		100 x 125 x 150	1764280	
• 24 V DC/4 x 10 A				
• 24 V DC/8 x 2,5 A NEC Class2				
Vyrovňovací modul BUF8600		60 x 125 x 150	1310043	
• 100 ms/40 A				
• 300 ms/40 A				
• 4 s/40 A				
• 10 s/40 A		125 x 125 x 150	1310045	
UPS komponenty				
• UPS modul UPS8600				
• Bateriový modul BAT8600 Pb	Výměna energie s UPS8600	60 x 125 x 150	1310040	
• Bateriový modul BAT8600 LiFePO4		125 x 125 x 150	1310041	
		60 x 125 x 150	1764277	
		322 x 187 x 110	1764276	
		322 x 187 x 110	1764275	

PSU8200



Výstupní napětí / Typ	Jmenovité vstupní napětí (rozsah)	Rozměry v mm (WxHxD)	Sonepar ID	Stručný popis
SITOP PSU8200 – technologické napájecí zdroje pro náročná prostředí				
24 V DC/5 A, PSU8200	120/230 V AC (85 ... 132/176 ... 264 V AC)	45 x 125 x 125	1310005	<ul style="list-style-type: none"> Široký rozsah vstupních napětí Až 95 % účinnost Funkce Extra Power (1,5 x I_{jmen.} po dobu 5 s/min v případě krátkého provozního přetížení) Funkce PowerBoost (3 x I_{jmen.} po dobu 25 ms) spustí ochranné zařízení Přepínatelné charakteristické křivky pro paralelní chod a ochranu před zkratem Provozní stav indikován 3 signalizačními LED diodami Nastavitelné výstupní napětí 24 V napájecí jednotky rozšiřitelné o přídatné moduly a DC UPS Verze 36 V a 48 V umožňují menší průřezy vedení zatížení
24 V DC/10 A, PSU8200		55 x 125 x 125	1310007	
24 V DC/5 A, PSU200M	120-230/230-500 V AC (85 ... 264/176 ... 550 V AC)	70 x 125 x 125	7114059	
24 V DC/10 A, PSU200M		70 x 125 x 125	5012371	
24 V DC/20 A, PSU8200	120/230 V AC (85 ... 275 V/DC 88 ... 350 V AC)	90 x 125 x 125	7509388	
24 V DC/40 A, PSU8200	120/230 V AC (95 ... 132/190 ... 264 V AC)	145 x 145 x 150	1669795	
24 V DC/20 A, PSU8200	400 – 500 V 3 AC (320 ... 575 V 3 AC)	70 x 125 x 125	1194992	
24 V DC/40 A, PSU8200		135 x 145 x 150	1614392	
36 V DC/13 A, PSU8200	400 – 500 V 3 AC (340 ... 550 V 3 AC)	70 x 125 x 125	1310019	
48 V DC/10 A, PSU8200		70 x 125 x 125	1498203	
48 V DC/20 A, PSU8200		135 x 145 x 150	1639461	

PSU6200

62000



Výstupní napětí / Typ	Jmenovité vstupní napětí (rozsah)	Rozměry v mm (WxHxD)	Sonepar ID	Stručný popis
SITOP PSU6200 – univerzální napájecí zdroje pro široké spektrum aplikací				
12 V DC/2 A, PSU6200	120-230 V AC/120-240 V DC	25 x 100 x 88	1764260	<ul style="list-style-type: none"> • Úzký design šetří prostor • Robustní pro široký rozsah vstupních napětí AC a DC • Vysoká účinnost až 95 % • Vysoká přetížitelnost díky funkci Extra Power ($1,5 \times I_{jmen.}$ po dobu 5 s) a konstantní chování proudu • Trvalá přetížitelnost ($1,2 \times I_{jmen.}$) okolní teplota až do 45 °C • Zásuvné svorky pro rychlé připojení • Od 3,7 A: LED a signalizační kontakt „DC o.k.“ • Od 10 A: Diagnostický monitor pro přetížení a životnost pomocí signalizačních LED diod. Diagnostické rozhraní signalizuje všechny relevantní údaje o přístroji a chodu. Aktivní PFC pro málo reaktivní proudové komponenty • Rozšiřitelný o všechny přídatné moduly SITOP
24 V DC/1,3 A, PSU6200	(85 ... 264 V AC/110 ... 275 V DC)	25 x 100 x 88	1764265	
24 V DC/2,5 A, PSU6200		40 x 100 x 88	1764266	
24 V DC/3,7 A, NEC Class2, PSU6200	120-230 V AC/120-240 V DC	35 x 135 x 125	1764267	
12 V DC/7 A, PSU6200	(85 ... 264 V AC/99 ... 275 V DC)	35 x 135 x 125	1764262	
24 V DC/5 A, PSU6200		35 x 135 x 125	1764268	
12 V DC/12 A, PSU6200	120-230 V AC/110-240 V DC	45 x 135 x 125	1764263	
24 V DC/10 A, PSU6200	(85 ... 264 V AC/85 ... 275 V DC)	45 x 135 x 125	1764269	
24 V DC/20 A, PSU6200		70 x 135 x 155	1764270	

SITOP SMART

Výstupní napětí / Typ	Jmenovité vstupní napětí (rozsah)	Rozměry v mm (WxHxD)	Sonepar ID	Stručný popis
SITOP smart – výkonné standardní napájecí zdroje				
12 V DC/7 A, PSU100S	120/230 V AC	50 x 125 x 120	1309941	<ul style="list-style-type: none"> • Prostorově úsporný, úzký design • PSU100S s automatickým přepínáním rozsahu přes 120/230 V AC • Extra-Power ($1,5 \times I_{jmen.}$ po dobu 5 s) v případě krátkého provozního přetížení • Trvalá přetížitelnost ($1,2 \times I_{jmen.}$) pro okolní teplotu až do 45 °C (24 V přístroje) • Zelená signalizační LED dioda a signalizační kontakt „Výstupní napětí OK“ • Nastavitelné výstupní napětí až do 28,0 V DC nebo 15,5 V DC (12 V přístroje) • Rozšiřitelné o redundantní modul, selektivní diagnostický modul, vyrovnávací modul a DC UPS
12 V DC/14 A, PSU100S	(85 ... 132/170 ... 264 V AC)	70 x 125 x 120	1309943	
24 V DC/2,5 A, PSU100S		32,5 x 125 x 120	1266038	
24 V DC/5 A, PSU100S		50 x 125 x 120	6019088	
24 V DC/10 A, PSU100S		70 x 125 x 120	7504894	
24 V DC/20 A, PSU100S		115 x 145 x 150	9133851	
AKCE SONEPAR 24 V DC/5 A, PSU300S	400 – 500 V 3 AC	50 x 125 x 120	1309969	
AKCE SONEPAR 24 V DC/10 A, PSU300S	(340 ... 550 V 3 AC)	70 x 125 x 120	1309970	
AKCE SONEPAR 24 V DC/20 A, PSU300S		90 x 145 x 150	5009117	
AKCE SONEPAR 24 V DC/40 A, PSU300S		150 x 145 x 150	7506937	

SITOP LITE

LITE

Výstupní napětí / Typ	Jmenovité vstupní napětí (rozsah)	Rozměry v mm (WxHxD)	Sonepar ID	Stručný popis
SITOP lite – cenově výhodné základní napájecí zdroje				
AKCE SONEPAR 24 V DC/2,5 A, PSU100L	120/230 V AC	32,5 x 125 x 120	1244740	<ul style="list-style-type: none"> • Pro průmyslové aplikace a základní požadavky • Úzké provedení • Zelená LED dioda pro „24 V OK“ • Nastavitelné výstupní napětí
AKCE SONEPAR 24 V DC/5 A, PSU100L	(93 ... 132/187 ... 264 V AC)	50 x 125 x 120	1127938	
AKCE SONEPAR 24 V DC/10 A, PSU100L		70 x 125 x 120	1069461	
AKCE SONEPAR 24 V DC/20 A, PSU100L	100 - 240 V AC (85 ... 264 V AC/88 ... 370 V DC)	110 x 125 x 125	1547591	

LOGO! 8

LOGO!

Výstupní napětí / Typ	Jmenovité vstupní napětí (rozsah)	Rozměry v mm (WxHxD)	Sonepar ID	Stručný popis
LOGO! Power 4. generace – ploché napájecí zdroje pro rozvaděče v designu LOGO! 8				
AKCE SONEPAR 5 V DC/3,0 A	100 – 240 V AC (85 ... 264 V AC/ 110 ... 300 V DC)	36 x 90 x 53	1516855	<ul style="list-style-type: none"> • 4. generace s vyšším výkonem na malém prostoru: pro každou třídu výkonosti je o 18 mm užší (1 šířka modulu) • Nová třída výkonosti o šířce pouhých 18 mm • Velký rozsah vstupních napětí AC a DC • Bod měření napětí pro výstupní proud • Až 90 % účinnost v celém rozsahu zatížení • Velmi nízké ztráty při chodu naprázdno < 0,3 % • Trvalá záloha dodávek proudu a elektrické energie pro zatížení s vysokým nárazovým proudem • Flexibilní montáž na stěnu nebo na lištu • Zelená LED dioda pro signalizaci „Výstupní napětí OK“ • Nastavitelné výstupní napětí • Teplotní rozsah –25 ... +70 °C
AKCE SONEPAR 5 V DC/6,3 A		54 x 90 x 53	1643509	
AKCE SONEPAR 12 V DC/0,9 A		18 x 90 x 53	1643510	
AKCE SONEPAR 12 V DC/1,9 A		36 x 90 x 53	1470127	
AKCE SONEPAR 12 V DC/4,5 A		54 x 90 x 53	1496485	
15 V DC/1,9 A		36 x 90 x 53	1764259	
15 V DC/4,0 A		54 x 90 x 53	1764261	
24 V DC/0,6 A		18 x 90 x 53	1764264	
AKCE SONEPAR 24 V DC/1,3 A		36 x 90 x 53	1436234	
24 V DC/2,5 A		54 x 90 x 53	1443227	
24 V DC/4,0 A	72 x 90 x 53	1466957		

SITOP COMPACT



Výstupní napětí / Typ	Jmenovité vstupní napětí (rozsah)	Rozměry v mm (WxHxD)	Sonepar ID	Stručný popis
SITOP compact – tenké napájecí zdroje pro rozvaděče				
12 V DC/2,0 A, PSU100C	100 – 230 V AC	30 x 80 x 100	2506978	<ul style="list-style-type: none"> • Miniaturní napájecí zdroj pro malé montážní plochy díky tenkému designu • Široký rozsah vstupů AC a DC • Vysoká účinnost v celém rozsahu zatížení • Nízká spotřeba energie < 0,75 W • Zelená LED dioda pro signalizaci „Výstupní napětí“ • Nastavitelné výstupní napětí • Zásuvná svorka • Varianta NEC Class 2 s omezením výkonu do 100 VA • Teplotní rozsah –20 ... +70 °C
12 V DC/6,5 A, PSU100C	(85 ... 264 V AC/ 110 ... 300 V DC)	52,5 x 80 x 100	1309942	
24 V DC/0,6 A, PSU100C		22,5 x 80 x 100	9250339	
24 V DC/1,3 A, PSU100C		30 x 80 x 100	7220961	
24 V DC/2,5 A, PSU100C		45 x 80 x 100	1252649	
24 V DC/3,7 A, PSU100C NEC Class2		52,5 x 80 x 100	1309952	
24 V DC/4,0 A, PSU100C		52,5 x 80 x 100	2506979	



SITOP COMPACT/LITE

Napájecí zdroje řady Compact jsou vhodné pro běžné nenáročné aplikace. Zajistí mimořádnou úsporu místa v rozvaděči. LOGO! Power zdroje jsou určeny pro Siemens malé programovatelné automaty. Ve stejném designu vám nabízí miniaturní napájecí jednotky v provedení modulu LOGO! 8 na DIN lištu. SITOP lite splňuje veškeré požadavky na spolehlivý provoz a za dostupnou cenu.

SIMATIC



Výstupní napětí / Typ	Jmenovité vstupní napětí (rozsah)	Rozměry v mm (WxHxD)	Sonepar ID	Stručný popis
Napájecí zdroje v designu SIMATIC				
24 V DC/2,5 A, PM1207	120/230 V AC (85 ... 132/176 ... 264 V AC)	70 x 100 x 75	7004294	• Kompaktní napájecí modul pro řídicí systém SIMATIC S7-1200 s automatickým přepínáním rozsahu
24 V DC/2 A, PS307	120/230 V AC (85 ... 132/170 ... 264 V AC)	40 x 125 x 120	9069719	• Systémový napájecí zdroj pro zatížení a pro řídicí systém SIMATIC S7-300 v novém úzkém provedení s automatickým přepínáním rozsahu
24 V DC/5 A, PS307		60 x 125 x 120	5020841	
24 V DC/10 A, PS307		80 x 125 x 120	9069722	
24 V DC/3 A, PM1507	120/230 V AC (85 ... 132 V/170 ... 264 V AC)	50 x 147 x 135	1309951	• Napájecí zdroj pro řídicí systém SIMATIC S7-1500 v tenkém provedení s automatickým přepínáním rozsahu a funkcí Extra Power (1,5 x I _{men.} po dobu 5 s/min)
24 V DC/8 A, PM1507		75 x 147 x 135	1309957	
24 V DC/5 A, ET 200SP PS	120/230 V AC (85 ... 132 V/170 ... 264 V AC)	160 x 117 x 75	1764281	• Napájecí zdroj pro systém SIMATIC ET 200SP distribuované I/O, ploché provedení, s automatickou volbou rozsahu, funkce Extra Power (1,5 x I _{men.} po dobu 5 s/min), monitor proudu a přípojky pro 6 zátěžových obvodů
24 V DC/10 A, ET 200SP PS			1764282	
24 V DC/8 A, ET200pro PS	400 – 480 V 3 AC (340 ... 550 V 3 AC)	310 x 135 x 90	1310218	• Napájecí zdroj s krytím IP67 pro elektroniku/senzory a napětí při zatížení pro SIMATIC ET200pro

DC/DC



Výstupní napětí / Typ	Jmenovité vstupní napětí (rozsah)	Rozměry v mm (WxHxD)	Sonepar ID	Stručný popis
DC/DC měniče				
24 V/4 A, PSU3400	12 V DC (9 ... 18 V DC) 24 V DC (14 ... 32 V DC) náběh od 18 V 48 V DC (28 ... 54 V DC) náběh od 36 V	32 x 100 x 100	1764254	• Stabilní výstupní napětí při kolísavém DC napětí • Ideální pro bateriově napájené aplikace, jako jsou autonomní vozidla • PSU3400 v úzkém kovovém pouzdru, s ochranou proti obrácené polaritě a vysokou účinností až 93,5 % • PSU3400 24 V/24 V pro kompenzaci ztrát napětí s dlouhými kabely
12 V/8 A, PSU3400		32 x 100 x 100	1764251	
12 V/15 A, PSU3400		42 x 125 x 120	1764252	
24 V/5 A, PSU3400		32 x 100 x 100	1764253	
24 V/10 A, PSU3400		42 x 125 x 120	1608774	
24 V/3,5 A, NEC Class 2, PSU3400		32 x 100 x 100	1764257	
24 V/5 A, PSU3400		32 x 100 x 100	1764255	
24 V/10 A, PSU3400		42 x 125 x 120	1764258	
24 V DC/20 A, PSU400M	600 V DC (300 ... 900 V DC) náběh od 340 V	90 x 125 x 125	1309979	• Vysoké vstupní napětí, např. pro provoz u DC spojení pohonů • Vysoká účinnost až 95 %

DC UPS

Výstupní napětí / Typ	Jmenovité vstupní napětí (rozsah)	Rozměry v mm (WxHxD)	Sonepar ID	Stručný popis
Bezúdržbové jednotky SITOP DC UPS s kondenzátory – záložní zdroje nepřetržitého napájení až po dobu několika minut				
24 V DC/15 A, 2.5 kW, UPS500S	24 V DC (22 ... 29 V DC), SITOP 24 V	120 x 125 x 125	1228331	<ul style="list-style-type: none"> • Moduly DC UPS s integrovaným vyrovnáváním energie, digitální vstupy a výstupy (UPS500S) a rozhraním USB • Jednotka DC UPS nevyžadující údržbu
24 V DC/15 A, 5 kW, UPS500S		120 x 125 x 125	1244636	
24 V DC/15 A, 5 kW, UPS501S	24 V DC, UPS500S	70 x 125 x 125	1244637	



SITOP a SIMATIC

SITOP napájecí zdroje řady SIMATIC jsou určeny pro Siemens větší programovatelné automaty. Můžete si tak vybrat zdroj určený přímo pro PLC S7 300, S7 1200, S7 1500, ET200SP nebo ET200pro.

DC UPS

Výstupní napětí / Typ	Jmenovité vstupní napětí (rozsah)	Rozměry v mm (WxHxD)	Sonepar ID	Stručný popis
DC-UPS s bateriovými moduly – záložní zdroje nepřetržitého napájení až po dobu několika hodin, volitelně s připojením přes Ethernet/PROFINET a začleněním do prostředí TIA (Totally Integrated Automation)				
SITOP UPS1600, 24 V/10 A	24 V DC (22 ... 29 V DC), vstupní napětí přes napájecí zdroj SITOP24 V DC	50 x 125 x 125	1310027	<ul style="list-style-type: none"> • Modul DC UPS s digitálními vstupy/ výstupy, volitelně s rozhraními USB nebo Ethernet/Profinet • Bateriové moduly UPS1100 nevyžadující údržbu s automatickou detekcí připojené baterie pomocí UPS1600 • UPS 1100 5 Ah s lithiovou technologií (LiFePo) s dlouhou odolností při vysokých teplotách • Inteligentní správa baterie pro sledování provozní připravenosti, napájení baterie a stavu napájení baterie. Volba optimální, teplotně závislé nabíjecí charakteristiky • Vysoká přetížitelnost a vysoký nabíjecí proud • Minimální spotřeba v pohotovostním režimu • SITOP UPS Manager (SW ke stažení zdarma) podporuje konfiguraci a monitorování v systémech na bázi PC • Kompletní začlenění do inženýrského systému TIA: optimální, pro uživatele přehledně projektování v prostředí TIA Portal, funkční bloky pro uživatelské programy SIMATIC S7 a stínítka WinCC (ke stažení zdarma) • Integrovaný webový server a OPC UA server
• s rozhraním USB		50 x 125 x 125	1310028	
• s připojením přes rozhraní Ethernet/ PROFINET (2 porty)		50 x 125 x 125	1310029	
SITOP UPS1600, 24 V DC/20 A		50 x 125 x 125	1310031	
• s rozhraním USB		50 x 125 x 125	1310033	
• s připojením přes Ethernet/ PROFINET (2 porty)		50 x 125 x 125	1310035	
SITOP UPS1600, 24 V DC/40 A		70 x 125 x 150	1310037	
• s rozhraním USB		70 x 125 x 150	1310038	
• s rozhraním Ethernet/ PROFINET (2 porty)		70 x 125 x 150	1310039	
SITOP UPS1100		Napětí na konci nabíjení, automaticky nastavené jednotkou UPS1600: Bateriové moduly UPS1100	89 x 130 x 107	
• 24 V DC/1,2 Ah	190 x 169 x 80		1310024	
• 24 V DC/3,2 Ah	186 x 186 x 110		1310026	
• 24 V DC/7 Ah	253 x 186 x 110		1310030	
• 24 V DC/12 Ah	265 x 115 x 76		1310023	
• 24 V DC/2,5 Ah, rozšířený teplotní rozsah	189 x 186 x 113		1310025	
• 24 V DC/5 Ah, LiFePo	Bateriový modul UPS1100 5 AhLiFePo: 28,8 V DC (-20 ... +50 °C)			



ZDROJE SPECIÁLNÍ ZDROJE

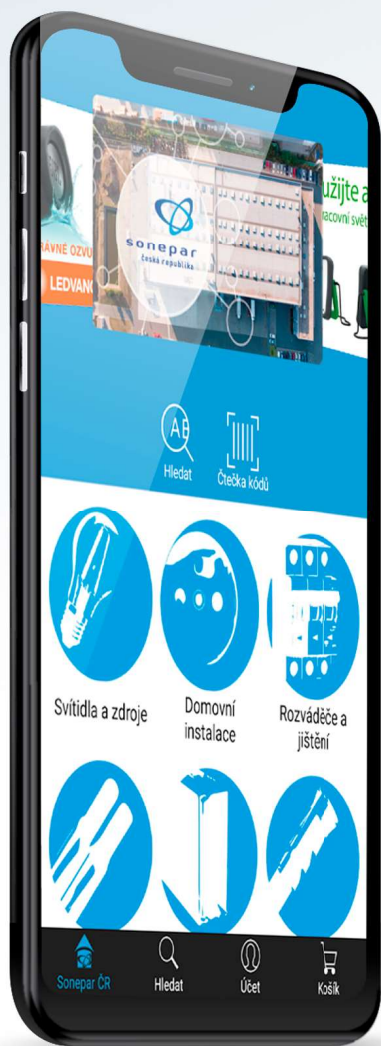
Výstupní napětí / Typ	Jmenovité vstupní napětí (rozsah)	Rozměry v mm (ŠxVxH)	Sonepar ID	Stručný popis
Napájecí zdroje ve speciálním provedení, pro speciální účely				
12 V DC/3 A, PSU100D	100 – 240 V AC (85 ... 264 V AC)	97 x 98 x 38	1309937	<ul style="list-style-type: none"> • Cenově výhodné napájecí zdroje pro montáž na stěnu v různých instalačních pozicích • Odolné hliníkové pouzdro • Široký rozsah vstupních napětí • Teplotní rozsah od -10 do +70 °C
12 V DC/8.3 A, PSU100D		97 x 158 x 38	1309939	
24 V DC/2.1 A, PSU100D		97 x 128 x 38	1309945	
24 V DC/3.1 A, PSU100D		97 x 128 x 38	1309947	
24 V DC/4.1 A, PSU100D		97 x 158 x 38	1309949	
24 V DC/6.2 A, PSU100D		97 x 178 x 38	1309953	
24 V DC/12.5 A, PSU100D		105 x 199 x 41	1070338	
24 V DC/5 A ploché provedení	120 – 230 V AC (85 ... 132 V/170 ... 264 V AC)	160 x 130 x 60	7503078	<ul style="list-style-type: none"> • Ploché kovové pouzdro pro montáž na DIN lištu
24 V DC/10 A ploché provedení		160 x 130 x 60	1309959	
24 V DC/5 A, PSU100P	120 – 230 V AC (85 ... 132 V/170 ... 264 V AC)	120 x 181 x 60	1309958	<ul style="list-style-type: none"> • Odolné kovové pouzdro s krytím IP67 pro decentralizované použití
24 V DC/8 A, PSU100P			1309961	
24 V DC/8 A, ET200pro PS	400 – 480 V 3 AC (340 ... 550 V 3 AC)	310 x 135 x 90	1310218	<ul style="list-style-type: none"> • Signalizační kontakt a LED pro signalizaci provozního stavu
48 V DC/5 A, PSU100E	120/230 V AC (85 – 132/170 - 264 V AC)	42 x 125 x 125	1764272	<ul style="list-style-type: none"> • 1-fázový napájecí zdroj 48 V v úzkém hliníkovém pouzdru
24 V DC/5 A, PSU300E	400 – 500 V 3 AC (320 ... 550 V 3 AC)	42 x 125 x 125	1764248	<ul style="list-style-type: none"> • 3-fázový napájecí zdroj 24 V v úzkém hliníkovém pouzdru
12 V DC/20 A, PSU3800	400 – 500 V 3 AC (320 ... 575 V 3 AC)	70 x 125 x 125	1310009	<ul style="list-style-type: none"> • Optimální zdroj pro napájení baterií s volitelnou výstupní charakteristikou, možnost rozšíření funkcí díky rozšiřujícím modulům
24 V DC/17 A, PSU3800		70 x 125 x 125	1764273	
24 V DC/30 A, 40 A, PSU3800		135 x 145 x 150	1764274	
3 ... 52 V DC/10A, SITOP PSU3600	120/230 V AC (85 ... 264 V AC, 88 ... 250 V DC)	42 x 125 x 125	1764646	<ul style="list-style-type: none"> • Kompaktní multifunkční napájecí zdroj s flexibilním nastavením výstupního napětí
2x15 V DC/3.5 A, SITOP PSU3600 dual	120/230 V AC (93 ... 264 V AC)	75 x 125 x 125	1171885	<ul style="list-style-type: none"> • Dva výstupy 15 V DC, např. pro ± 15 V DC



MODULY

Výstupní napětí / Typ	Jmenovité vstupní napětí (rozsah)	Rozměry v mm (WxHxD)	Sonepar ID	Stručný popis
Rozšiřující moduly pro vyšší dostupnost systému				
Redundantní modul, RED1200 • 20 A	12 V, 24 V, 48 V DC (3 ... 100 V DC)	35 x 135 x 125	1764278	<ul style="list-style-type: none"> Redundantní moduly RED1200 / PSE202U pro odpojení napájecích jednotek SITOP stejného typu: <ul style="list-style-type: none"> • 24 V / 10 A: 2 napájecí zdroje do 5 A nebo 1 až 10 A • 24 V / NEC Class 2: 2 až 40 A s omezením výkonu na 100 VA • 20 A: 2 až 10 A nebo 1 až 20 A • 40 A: 2 až 20 A nebo 1 až 40 A Moduly redundance RED1200 navíc poskytují: <ul style="list-style-type: none"> • Odpojení napájecích zdrojů 12 V až 48 V • Sériové připojení pro navýšení napětí až na 96 V • Paralelní připojení více než 2 napájecích jednotek pro zvýšení výkonu • V designu PSU6200, zásuvné svorky
• 40 A		45 x 135 x 125	1764279	
Redundantní modul PSE202U • 24 V/10 A	24 V DC (19 ... 29 V DC)	30 x 80 x 100	1048640	
• 24 V/NEC Class2	24 V DC (19 ... 29 V DC)	30 x 80 x 100	1309997	
• 24 V/40 A	24 V DC (24 ... 28,8 V DC)	70 x 125 x 125	1309995	
Vyrovňovací modul PSE201U pro SITOP modular a SITOP smart	24 V DC (24 ... 28,8 V)	70 x 125 x 125	1094166	<ul style="list-style-type: none"> • Překoná výpadky napájení v řádu několika sekund • Selektivní/diagnostický modul pro selektivní ochranu obvodů 24 V DC a rychlou lokalizaci závad
Selektivní modul SEL1200 • 8x 2 ... 10 A	24 V DC (22 ... 30 V DC)	45 x 135 x 125	6EP4438-7FB00-3DX02	<ul style="list-style-type: none"> • Selektivní moduly pro elektrickou ochranu 24V zařízení a rychlou lokalizaci poruch • SEL1200: vypínací charakteristika pro standardní ochranu • SEL1400/PSE200U: s nastavením proudového omezení pro vyšší požadavky na ochranu • Ruční aktivace a deaktivace napájecích zařízení pomocí tlačítka reset • Dálkové resetování pro dočasné poruchy • Sekvenční zapojení snižující celkový spínací proud • Skupinová nebo jednonábová signalizace pomocí funkčního bloku systému SIMATIC S7 • SEL1200/1400 s diagnostikou napětí, proudu, nastavené mezní hodnoty, důvodu vypnutí, atd. na jeden výstup • PSE200U: Bod měření napětí pro jmenovitý výstupní proud (1 V ± 1 A)
Selektivní modul SEL1400 • 8x 2 ... 10 A	24 V DC (22 ... 30 V DC)	45 x 135 x 125	6EP4438-7EB00-3DX02	
Selektivní modul PSE200U: se společným výstražným signálem				
• 4x 0,5 ... 3 A	24 V DC (22 ... 30 V DC)	72 x 80 x 72	1101472	
• 4x 0,5 ... 3 A NEC Class 2	24 V DC (22 ... 30 V DC)	72 x 80 x 72	1101472	
• 4x 3 ... 10 A	24 V DC (22 ... 30 V DC)	72 x 80 x 72	1101472	
s jednonábovou signalizací				
• 4x 0,5 ... 3 A	24 V DC (22 ... 30 V DC)	72 x 80 x 72	1309993	
• 4x 0,5 ... 3 A NEC Class 2	24 V DC (22 ... 30 V DC)	72 x 80 x 72	1309993	
• 4x 3 ... 10 A	24 V DC (22 ... 30 V DC)	72 x 80 x 72	1185225	
Diagnostický modul SITOP select 4x 2 ... 10 A	24 V DC (22 ... 30 V DC)	72 x 90 x 90	1498681	





Všechny vaše
oblíbené produkty
na jednom místě

Stáhněte
si aplikaci
Sonepar



> sonepar.cz/mobilni-aplikace

