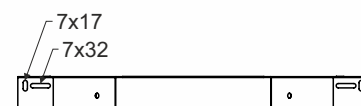
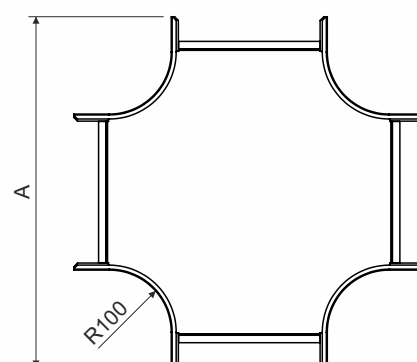
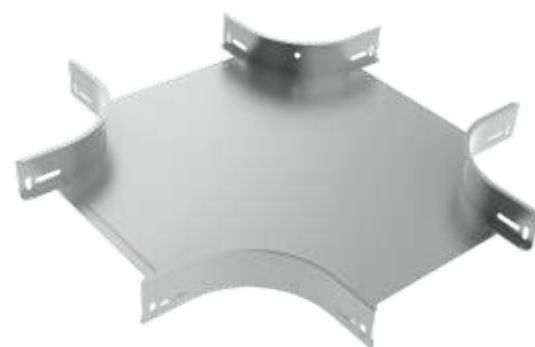


číslo položky	pro šířku žlabu	pro výšku žlabu	A	tloušťka plechu	hmotnost kg/ks	počet šroubů pro spojení
<b>NKR 50X62_S</b>	62	50	379	0,7	0,62	8
<b>NKR 50X62_F</b>					0,73	
<b>NKR 50X125_S</b>	125	50	442	0,7	0,85	8
<b>NKR 50X125_F</b>					1,00	
<b>NKR 50X250_S</b>	250	50	567	0,7	1,43	8
<b>NKR 50X250_F</b>					1,86	
<b>NKR 100X125_S</b>	125	100	442	0,7	1,15	16
<b>NKR 100X125_F</b>					1,35	
<b>NKR 100X250_S</b>	250	100	567	0,7	1,73	16
<b>NKR 100X250_F</b>					2,21	
<b>NKR 100X500_S</b>	500	100	817	0,7	3,41	16
<b>NKR 100X500_F</b>					4,48	



**popis výrobku:**

Kříž je určen k propojení křížících se kabelových tras v jedné úrovni vedených kabelovými žlaby MARS o stejné šířce.

Nerovnoramenný kříž (rozdílné šířky) lze vytvořit použitím redukčních dílů NRD.

Spojení se provádí šroubem NSM 6X10. S ohledem na ochranu kabelů je umístění šroubu hlavou uvnitř kabelového žlabu.

K trase v povrchové úpravě F se použije šroub s povrchovou úpravou GMT.

Na zakázku je možné dodat kříž v lakovaném provedení.

**povrchová úprava:**

S - pozinkovaná ocel, vrstva zinku 15 - 27 µm

F - žárově zinkovaná ocel ponorem, průměrná vrstva zinku 45 µm (min. 35 µm)

**prodejní množství:**

á 1 ks

**certifikace:**

ČSN EN 61537:02

**skladování:**

ČSN EN 60721-3-1

