

STANDARD



... prachotěsné, vodotěsné a nárazuvzdorné.

POUŽITÍ

Svítidlo je vhodné pro průmyslové vnitřní prostory, skladovací haly, sportovní areály, dílny, garáže, dopravní terminály, hospodářské objekty a laboratoře bez nebezpečí výbuchu plynů, prachů a hořlavých par.

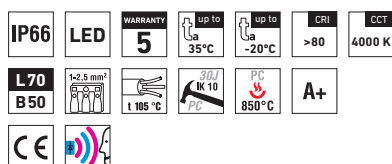
Svítidlo odolává prachu, vlhku a tryskající vodě. Základna a difuzor z polykarbonátu (PC) mají zvýšenou odolnost proti deformaci a nárazu.

Je nutno přihlídnout k exhalacím v ovzduší, které mohou snižovat použitelnost plastu při instalaci v agresivním prostředí.

VÝHODY

- Krytí svítidla **IP66**
- Maximální teplota okolí až do **ta = 35 °C**
- Životnost LED modulu: 50 000 hodin / L70B50
- Difuzor: translucenční polykarbonát (PC) = vysoká mechanická odolnost
- Základna: šedý polykarbonát (PC) = vysoká mechanická odolnost
- Až o 45 % nižší spotřeba el. energie ve srovnání s trubicemi T5

- Konstantní světelný tok i při teplotě okolí -20 °C
- Standardní provedení CRI > 80: 4000 K

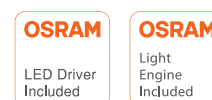
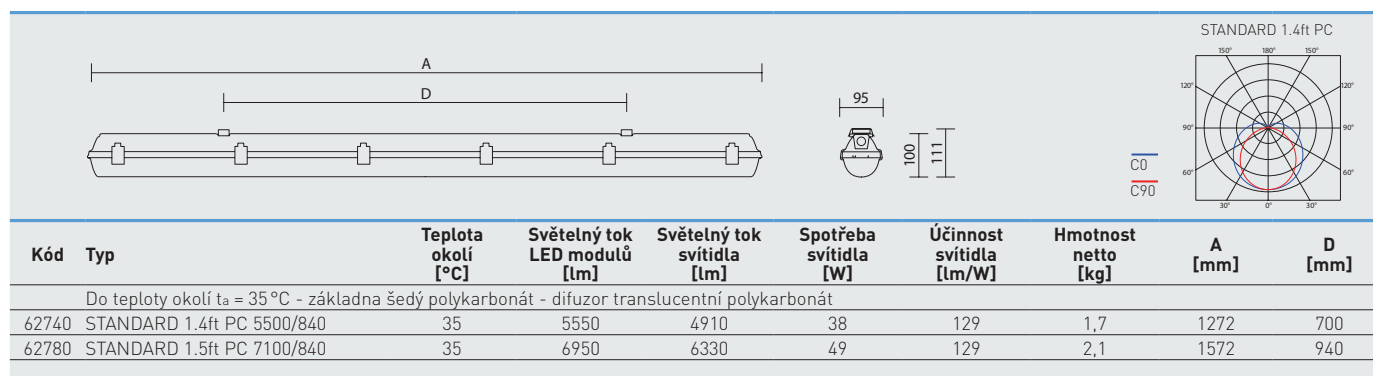


STANDARD PC, PCc



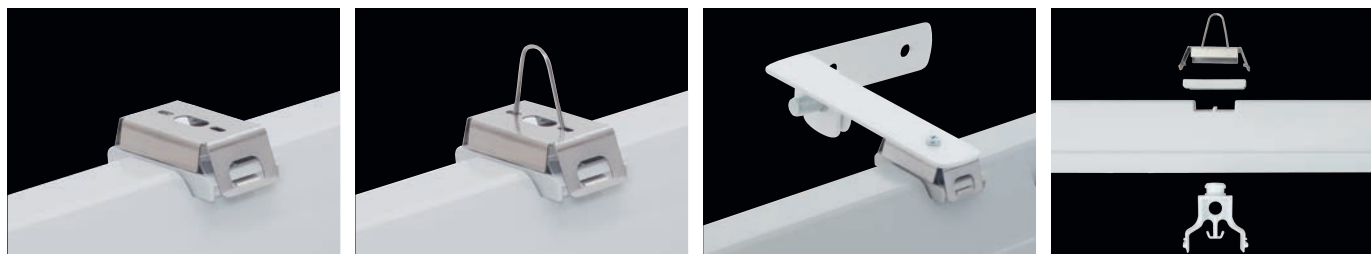
TECHNICKÝ POPIS

- Krytí svítidla: IP66
- Maximální teplota okolí až do: $t_a = 35^\circ\text{C}$
- Maximální účinnost svítidla: 129 lm/W
- Uvedené hodnoty spotřeby a světelného toku jsou v toleranci $\pm 10\%$
- Standardní provedení CRI > 80: 4000 K
- Životnost LED modulu: 50 000 hodin / L70B50
- Záruka: 5 let
- Difuzor: translucenční polykarbonát (PC), UV stabilní, nárazuvzdorný
- Základna: šedý polykarbonát (PC), UV stabilní, nárazuvzdorný
- Reflektor: ocelový plech bílé barvy (RAL 9003)
- Klipy: polyamid + 15 % skelné vlákno nebo nerez ocel + polyamid
- Těsnění: polyuretan (PUR), vypěněná drážka základny
- Kabelové vývody: šroubovací PG 13,5
- Distanční díl: polyamid + 10 % skelné vlákno
- Svorkovnice: šroubovací třípólová, nebo pětípólová
- Instalace: součástí balení jsou nerez háčky a nerez spony
- Elektro vybavení: LED moduly, nestmívatelný napajec



ZPŮSOB UPEVNĚNÍ SVÍTIDLA

- Pomocí vrtů a nerez spon přímo na strop nebo stěnu
- Zavěšení pomocí háčků z nerezové oceli
- Upevnění pomocí bočních závěsů na stěnu



DETAIL SVÍTIDLA

STANDARD

