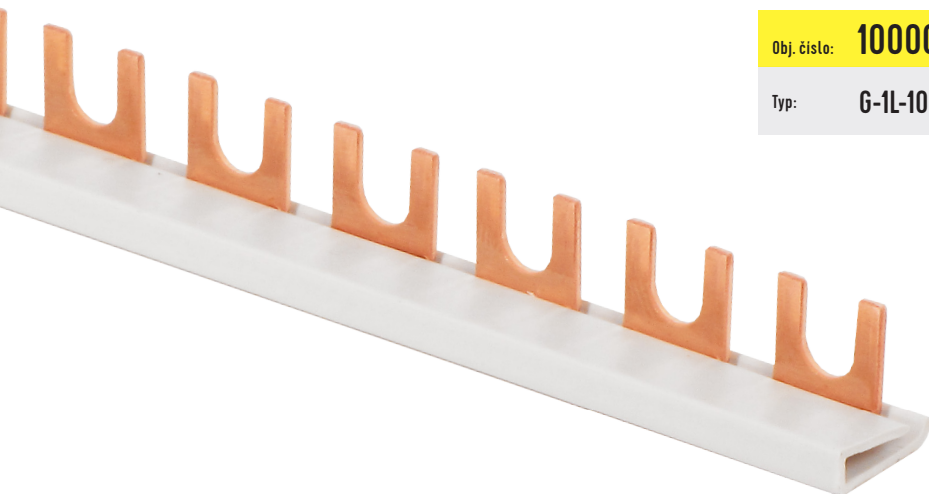


# PROPOJOVACÍ LIŠTY

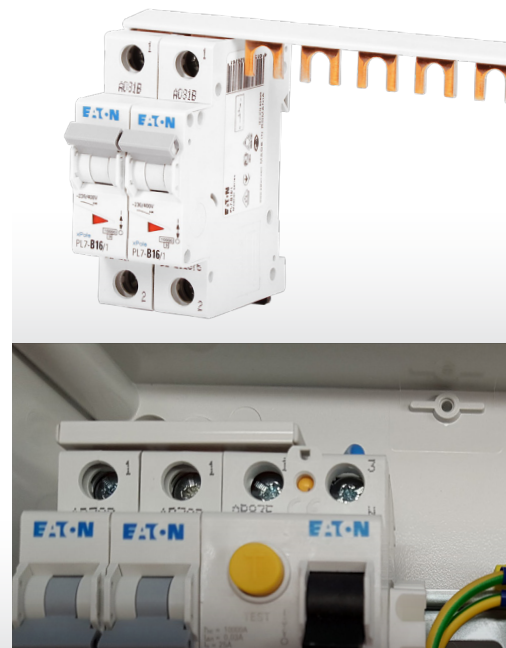
## G-1L-1000/12 ISO



**eleman**



Obj. číslo: **1000061**  
Typ: **G-1L-1000/12 iso**



1-pólové, 12 mm<sup>2</sup>, 65 A, vidlička



**65 A**

Obrázek	Obj. č.	Typové označení	Délka (mm)	Rozteč (mm)	Přip. míst	Průřez (mm <sup>2</sup> )	Jmen. proud (A)	Koncovka (obj. č.)	Bal./ks
	1000061	G-1L-1000/12 iso	1000	17,8	57	12	65	1000753	50



**Koncovka (12 mm<sup>2</sup>)**

1000753  
EK-C-1/16  
určeno pro 1-pólovou lištu

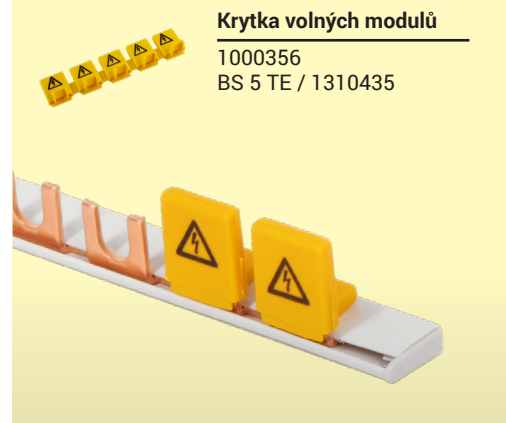
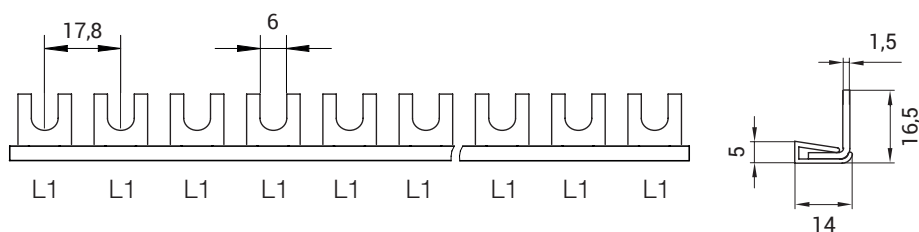
### Propojovací lišty

Propojovací fázové lišty umožňují propojení modulových přístrojů (např. jističů, chráničů, modulových vypínačů apod.) jednoduchým a profesionálním způsobem. Standardní délka lišty je 1 metr (57 přípojovacích míst). Tento standardní rozměr lze libovolně krátit (konce lišt doporučujeme osadit plastovými koncovkami). Ve srovnání s klasickou instalací pomocí kabelových mostů nabízí propojovací lišty následující výhody:

#### Hlavní přednosti:

- spolehlivé přiřazení fází
- zpřehlednění rozváděče
- rychlejší instalace - úspora času
- kompaktní rozměry

#### Technický výkres:



**Krytka volných modulů**

1000356  
BS 5 TE / 1310435

**eleman**

ELEMAN spol. s r.o.

Olomoucká 107, 796 01 Prostějov  
tel.: +420 739 201 336  
e-mail: info@eleman.cz