

# OBJÍMKA PLASTOVÁ E27

TYP: 80 (1351-13000)

**eleman**



## Objímka plastová E27 - černá

Plastová objímka na žárovku patice E27 je oblíbená pro svou jednoduchost a čistý design. Využijete ji především při povrchové montáži osvětlení na stěnu nebo strop. Patří mezi oblíbené komponenty k výrobě svítidel.

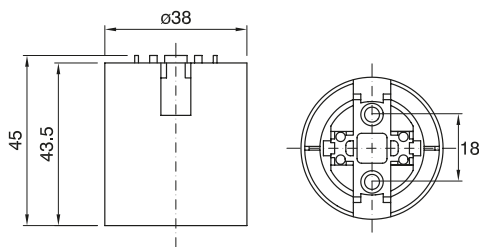
Materiálem pro povrchovou žárovkovou objímku E27 je termoplast. Tento materiál je lehčí než bakelit a má matný povrch. Vzhledem k tomu, že objímka E27 bude připojována přímo k elektrickému kabelu, měla by montáž provést odborně způsobilá osoba. Šrouby a hmoždinky pro montáž na stěnu nebo strop nejsou součástí balení.

## Plastové objímky E27

- Pro průřezy vodiče 0,5 - 2,5 mm<sup>2</sup>
- Bezšroubové svorky
- Jmen. napětí 250 V
- Jmen. proud 4 A
- Materiál - termoplast
- Teplota 180 - 210 °C
- Délka odizolování vodiče 7 mm
- Závit M10 pro ukotvení

| Obrázek | Obj. č. | Typové označení        | Pro průřezy vodiče        | Barva | Provedení          | EAN kód | Bal./ks |
|---------|---------|------------------------|---------------------------|-------|--------------------|---------|---------|
|         | 1000267 | E27/80<br>(1351-13000) | 0,5 - 2,5 mm <sup>2</sup> | černá | hladká, s čepečkou |         | 48      |

## Rozměry



**eleman**

ELEMAN spol. s r.o.

Olomoucká 107, 796 01 Prostějov

tel.: +420 739 201 336

e-mail: info@eleman.cz