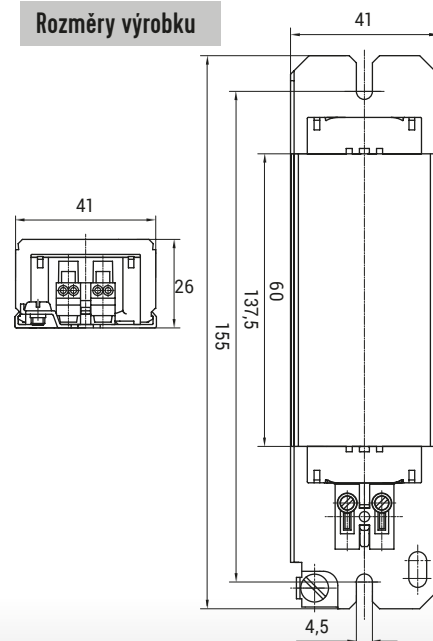
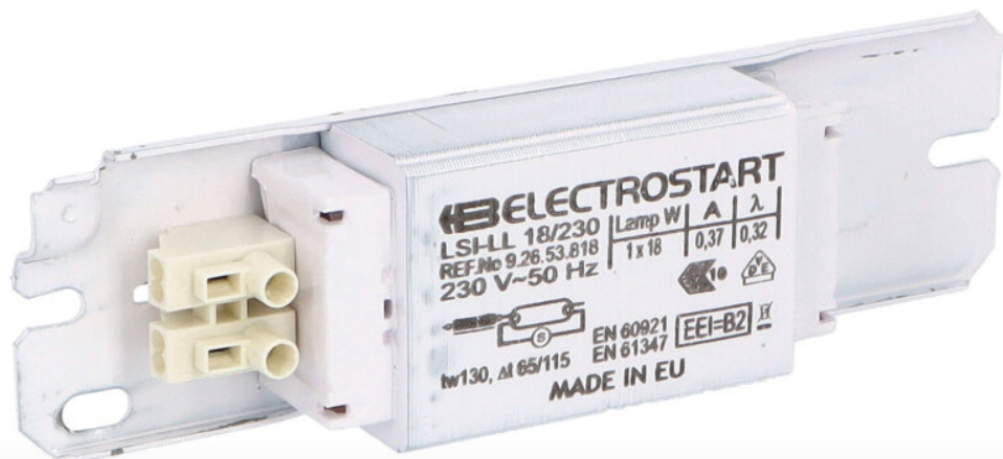


LSI-LL


PŘEDŘADNÍKY MAGNETICKÉ-TLUMIVKY

eleman




Magnetické tlumivky

Tlumivky představují indukční odpor, zajišťují bezblikavé zapalování, nízké ztráty a tichý chod svítidel. Dají se přizpůsobit prakticky všem požadavkům a mají tomu odpovídající široké pole použití. Při dostatečném chlazení je možno tlumivky krátkodobě vysoce přetížít.

Obrázek	Obj. č.	Typové označení	Zářivka	Jm. napětí (V)	Proud (A)	Účinnost EEI	Bal./ks
	1000583	LSI LL 18 W	1x 18 W	230	0,37	B2	10

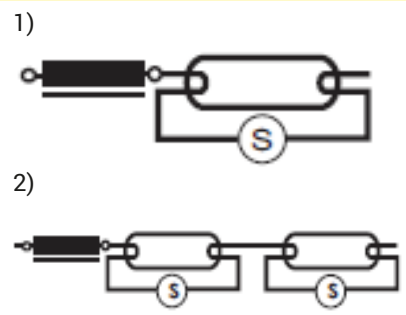
Technické údaje

Jmen. napětí	230 V
Zářivka	1x 18 W
Proud	0,37 A
μF	4,5
Δt / Δtan °C	65/115
Účinnost EEI	B2
Cos φ	0,32
Svorky	Max 2,5mm ²
Hmotnost	0,58 kg
Životnost	10 let
Splňuje požadavky norem	EN 60921, EN 61347, EN 62442-1
EAN kód	

8 592847 001644

LSI LL 18 W

- Napětí 230 V / 50 Hz
- Teplota prostředí do +35°C
- Okolní vlhkost do 80 %
- Připojovací svorka - samozhášivý polyamid (PA6,6)
- Schéma zapojení



eleman

ELEMAN spol. s r.o.

Olomoucká 107, 796 01 Prostějov

tel.: +420 739 201 336

e-mail: info@eleman.cz