

DTS 353-L 80A

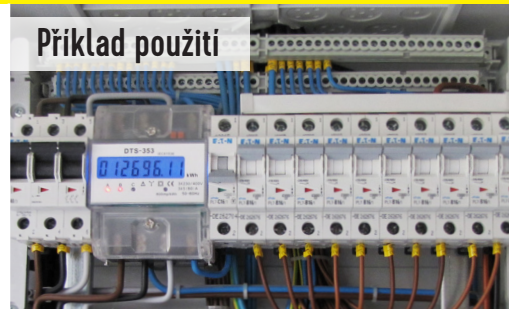
ELEKTROMĚRY PRO PODRUŽNÉ MĚŘENÍ

eleman



obj.č. **1000883**

DTS 353-L 80A



Příklad použití

LCD displej 6+2 (999999,99 kWh)

123456.78

DTS 353-L 80A

Třířákový elektroměr s LCD displejem pro střídavé napětí 3x230 V / 400 V, 50Hz, slouží k měření činné elektrické energie v přímém zapojení do obvodu. Je určen na podružné měření spotřeby samostatných spotřebičů nebo spotřebičů ve skupinách. Jedná se o přesný elektroměr, který měří již od minimálních hodnot protékajícího proudu (0,25 A) až po 80 A, velký podsvícený LCD displej zobrazuje hodnoty na číselníku od 000000,01 až 999999,99 [kWh] a to bez přivedeného napájení po dobu až 10 let (záleží na okolním prostředí), zobrazené naměřené hodnoty nelze vymazat. Indikační LED blikají při odběru konkrétní fáze. Elektroměr má impulzní výstup na svorkách (20) S0+ a (21) S0-. To umožňuje připojení externího zařízení, které počítá impulzy (S0 dle normy DIN 43864) generované elektroměrem. Ke správné funkci elektroměru se nevyžaduje zapojení tohoto doplňkového zařízení. Montuje se na nosnou lištu 35 mm (DIN lištu), vestavná šířka je 76 mm (4,5 mod.). Šroubové svorky pro pohodlné připojení vodičů až do průřezu 35 mm², svorky pro nulový vodič „N“ jsou vzájemně (galvanicky) propojené a není nutné rozdělovat „N“ vodič. Utahovací moment šroubů : svorka č. 1-8 = 2,0 - 3,0 Nm, svorka č. 20-21 = 1,0 - 1,2 Nm. Vlastní spotřeba je menší než 2 W.

DTS 353-L 80A

- Napájení 3x 230 V / 400 V
- Max proud. zatížení 80 A
- Podsvícený LCD displej se zálohou chodu cca 10 let
- Šířka 4,5 modulu (76 mm)
- Impulzní výstup S0 (DIN 43864)
- Napětí impulsu <30 V DC
- Proud impulsu <27 mA
- Délka impulsu <90 ms
- Signalizace impulsu blikající červená LED
- Konstanta elektroměru (impulzu) 800 imp./kWh (R_A= 1,25 Wh/imp.)
- Šroubové svorky do 35 mm²
- Vlastní spotřeba <10 VA; <2W
- Třída přesnosti 1 (EN61036)
- Provozní teplota -20 až +55 °C

Obrázek	Obj. č.	Typ	Ref. napětí	Proud (A)				Displej	Bal./ks
				Start.	Min.	Ref.	Max.		
	1000883	DTS 353-L 80A	3x 230 V / 400 V	0,02	0,25	5	80	Podsvícený LCD	1



Rozměry

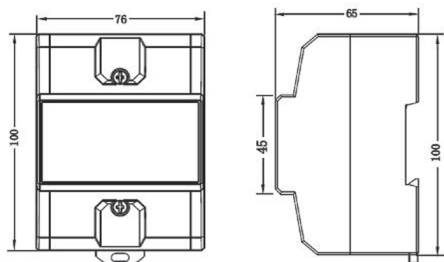
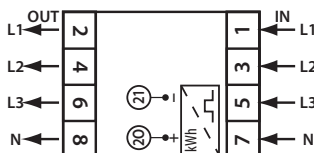
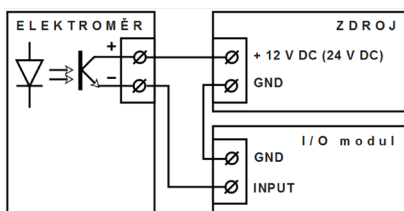


Schéma zapojení



Výstup S0



eleman

ELEMAN spol. s r.o.

Olomoucká 107, 796 01 Prostějov

tel.: +420 739 201 336

e-mail: info@eleman.cz