

PALADIN BG 40.17

POČÍTAČLO PROVOZNÍCH HODIN

eleman

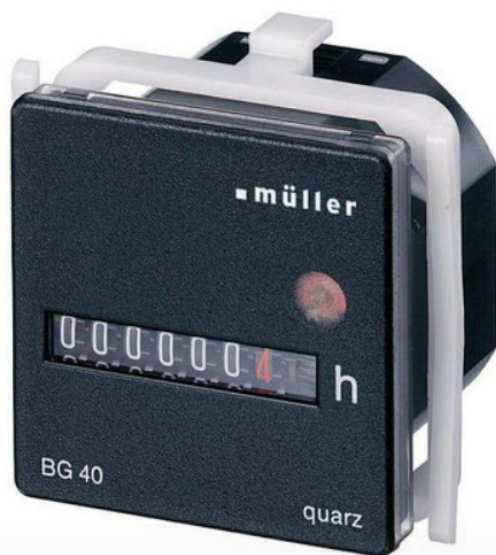
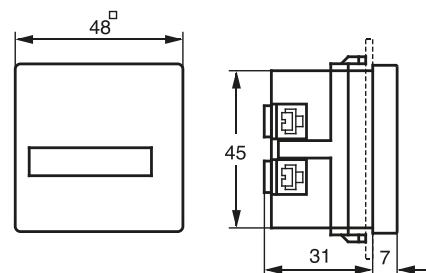


Schéma
zapojení



Rozměry



Počítadlo provozních hodin PALADIN BG 40.17

Neodmyslitelným pomocníkem k hlídání pravidelných revizí a kontrol zejména průmyslových zařízení jsou počítadla provozních hodin PALADIN a ORBIS. Bezpečně načítají čas provozu zařízení a tím zajišťují delší životnost všech mechanických prvků. Instalují se přímo do panelu nebo na nosnou lištu 35 mm. Počítadla nelze vynulovat. Standardně jsou pro napětí: 230 V AC, 24 V AC a 12-48 V DC. Na vyžádání jsou dostupné i atypické varianty.

Obrázek	Obj. č.	Typové označení	Napětí	Přesnost odečtu	Kapacita hodin	EAN kód	Bal./ks
	1008134	PALADIN BG 40.17	12-48V DC	0,1 hod.	999999		1

Technické údaje

Napájecí napětí	12-48V DC (jiná napětí na vyžádání)
Tolerance napětí	±10%
Vlastní spotřeba	cca 20 mW při 12 V DC
Kapacita počítadla	999999
Přesnost	0,1 h.
Výška číslic	4,4 mm
Barva číslic	bílá, desetinné číslo červené
Provozní indikátor	Červené kolečko
Kryt	Samozhášivý termoplast
Montáž	Na panel
Typ připojení	Šroubové svorky
Provozní teplota	-10 až +50 °C
Třída krytí	III při montáži v souladu s určením
Provedení	Bez krycího rámečku
Montážní otvor	Čtvercový 45 x 45 mm Kruhový Ø 50,5 mm
Krytí (DIN EN 60529)	krytí po zabudování IP 50 krytí po zabudování s těsněním IP 54

PALADIN BG 40.17

- Napájení 12-48V DC
- Montáž na panel
- Kapacita 999999,9 h
- Přesnost 0,1 h
- Výška číslic 4,4 mm
- Barva černá

Příslušenství

Obrázek	Obj. č.	Typ
	1999006	190.003 rámeček 55x55mm
	1999007	190.004 rámeček 72x72mm
	1999008	190.008 rámeček (kruhový) průměr 72mm
	1081359	101.003 těsnění

eleman

ELEMAN spol. s r.o.

Olomoucká 107, 796 01 Prostějov
tel.: +420 739 201 336
e-mail: info@eleman.cz