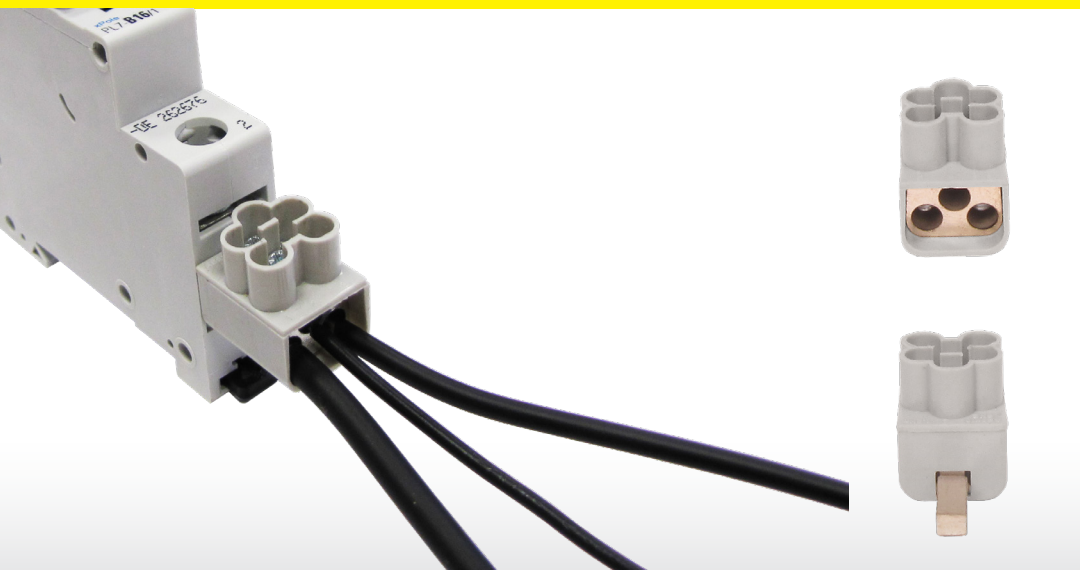


PŘÍSTROJOVÉ PŘIPOJOVACÍ SVORKY - AS 3x16 SNS

eleman



Připojení Al i Cu vodičů



Až 3 výstupy do 16 mm²



AS 3x16 SNS

690 V

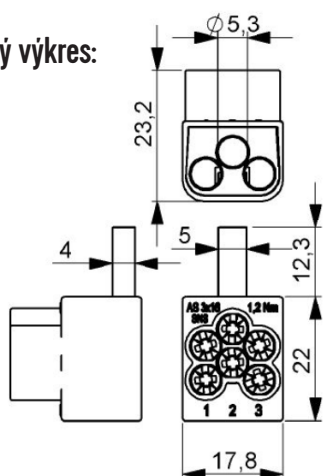
Obrázek	Obj. č.	Typové označení	Barva	EAN kód	Bal./ks
	1079501	AS / 3x16 SNS	Šedá		20

Přístrojové připojovací svorky AS

Modulové přístroje mají od výroby omezené možnosti připojení. Proto byly vyvinuty přístrojové připojovací svorky AS, které vyřeší všechny potřeby pro montáž. Rozšiřují počet připojovacích míst, respektive umožňují připojení Al vodiče.

Ve většině případů se montují do horního přípojného místa modulového přístroje a tím nezabírají spodní svorku. Svorka je v plastovém pouzdře a zajistí tak ochranu před nebezpečným dotykem živých částí. Vestavná šířka je max. 17,8 mm (1 modulové místo). Typ připojovacího konektoru je kolík (jazýček).

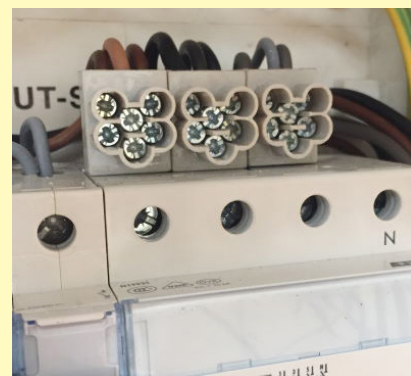
Technický výkres:



Technické parametry

- 1-pólové provedení
- Počet vstupů - 3
- Vhodné pro Al i Cu vodiče
- Úspora místa v rozváděči (šířka pouze 1 modul)
- Jmen. napětí 690 V
- Jmen. proud 63 A
- Jmen. průřez 16 mm²
- Rozsah připojitelnosti 1,5 - 16 mm²
- Typ konektoru - kolík
- Rozměry kolíku - 5 x 4 x 12,3 mm

Příklad použití AS svorek



eleman

ELEMAN spol. s r.o.

Olomoucká 107, 796 01 Prostějov

tel.: +420 739 201 336

e-mail: info@eleman.cz