



# MASTER LEDtube Mains T5



## MASTER LEDtube 1500mm UO 36W 865 T5

Nová trubice Philips Master LEDtube Mains T5 přináší do vašeho projektu osvětlení jednoduchost. Už se nemusíte zabývat technologií předřadníku. Díky jedinečnému designu je možné Philips MASTER LEDtube Mains T5 instalovat do svítidel napájených přímo ze sítě. Jejich používání je proto velmi jednoduché. Philips MASTER LEDtube Mains T5 je dokonale bezpečná, spolehlivá a snadno instalovatelná ideální alternativa ke standardním zářivkám, která zajišťuje maximální hodnotu po celou dobu životnosti s vysokou úsporou energie a nižšími náklady na údržbu.

### Údaje o produktu

Obecné informace		Index podání barev (CRI)		80
Patice krytky	G5 [G5]	Světelný tok na konci jmenovité životnosti (jmen.)	70 %	
Nominální životnost	50 000 h	Hodnota blikání (PstLM)	1	
Cyklus zapnutí	200 000	Hodnota stroboskopického efektu (SVM)	0,4	
Lighting Technology	LED	Photobiological safety according to EN 62471	RG0	
Referenční měření toku	Sphere	<b>Provozní a elektrické</b>		
Značka CE	Ano	Frekvence sítě	50 to 60 Hz	
Splňuje požadavky evropské směrnice RoHS	Ano	Vstupní frekvence	50 až 60 Hz	
<b>Světelně technické</b>		Spotřeba energie	36 W	
Kód barvy	865 [CCT of 6500K]	Proud zdroje (jmen.)	160 mA	
Vyzařovací úhel (jmen.)	200 stupňů	Doba spuštění (jmen.)	0,5 s	
Světelný tok	5 600 lm	Doba zahřívání do 60 % světla	0,5 s	
Barevné konstrukce	Studené denní světlo	Účinnost (zlomek)	0,9	
Jmenovitá náhradní teplota chromatičnosti	6500 K	Napětí (jmen.)	220-240 V	
Měrný výkon (jmen.) (nom.)	155 lm/W	LED alternative to fluorescent lamp power	80 W	
Konzistence barev	<6	Max. počet svítidel u MCB typu B 10 A – síť	21	

# MASTER LEDtube Mains T5

Max. počet svítidel u MCB typu B 10 A – EM předřadník bez kompenzačního kondenzátoru	-
Max. počet svítidel u MCB typu B 10 A – EM předřadník s kompenzačním kondenzátorem	-
Max. počet svítidel u MCB typu B 16 A – síť	34
Max. počet svítidel u MCB typu B 16 A – EM předřadník bez kompenzačního kondenzátoru	-
Max. počet svítidel u MCB typu B 16 A – EM předřadník s kompenzačním kondenzátorem	-

## Teplota okolí

Rozsah okolních teplot	-20 °C až 45 °C
Maximální teplota (jmen.)	75 °C

## Řízení a stmívání

Stmívatelné	Ne
-------------	----

## Mechanické a materiály

Povrchová úprava žárovky	Matná
Materiál žárovky	Sklo
Délka výrobku	1 500 mm

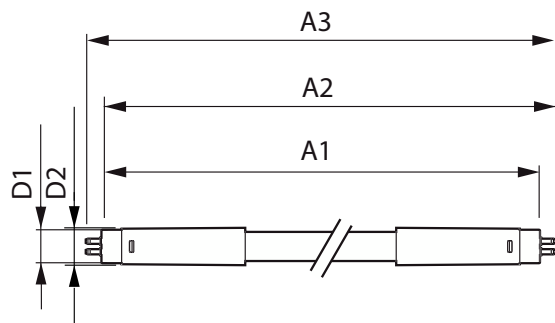
## Certifikace a použití

Třída energetické účinnosti	D
Výrobek šetřící energii	Ano
Certifikační značky	Shoda s požadavky RoHS TUV Značka CE Certifikát KEMA Keur
Spotřeba energie kWh/1000 h	36 kWh
Registrační číslo databáze EPREL	403648

## Označení a balení

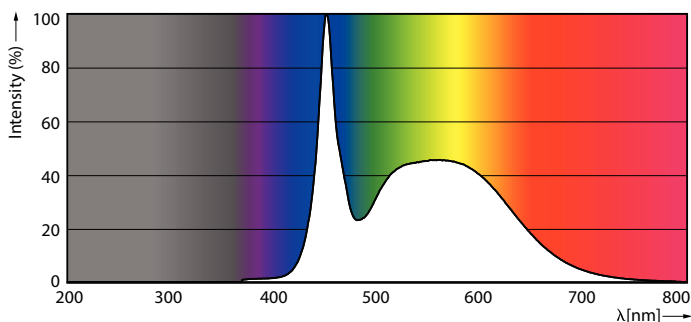
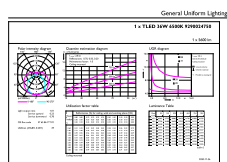
Objednací název produktu	MAS LEDtube 1500mm UO 36W 865 T5
Čelý název výrobku	MASTER LEDtube 1500mm UO 36W 865 T5
Full EOC	871951429054900
Objednací kód	29054900
Číslo materiálu (12NC)	929002475002
Číslování SAP – počet v balení	1
EAN/UPC – výrobek/pouzdro	8719514290549
Číslování SAP – balení v krabici	10
Pouzdro – EAN/UPC	8719514290556

## Rozměrové výkresy



Product	D1	D2	A1	A2	A3
MAS LEDtube 1500mm UO 36W 865 T5	15,5 mm	18,8 mm	1 449 mm	1 456,1 mm	1 463,2 mm

## Fotometrické údaje

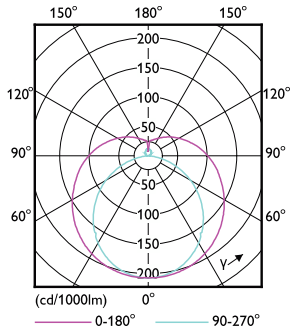


General uniform lighting - MAS LEDtube 1500mm UO 36W 865 T5

Spectral Power Distribution Colour - MAS LEDtube 1500mm UO 36W 865 T5

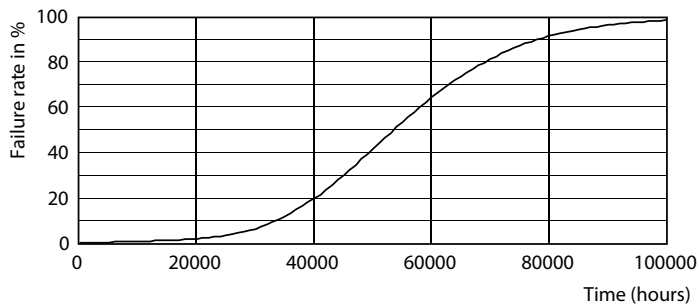
# MASTER LEDtube Mains T5

## Fotometrické údaje

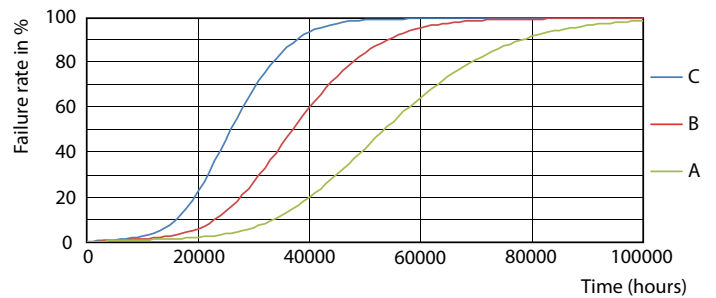


Light Distribution Diagram - MAS LEDtube 1500mm UO 36W 865 T5

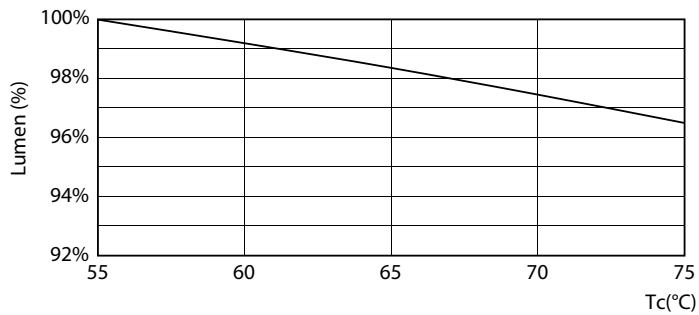
## Životnost



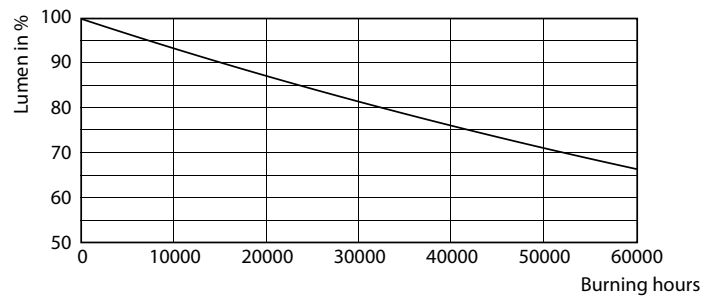
Life Expectancy Diagram - MAS LEDtube 1500mm UO 36W 865 T5



Life Expectancy Diagram - MAS LEDtube 1500mm UO 36W 865 T5



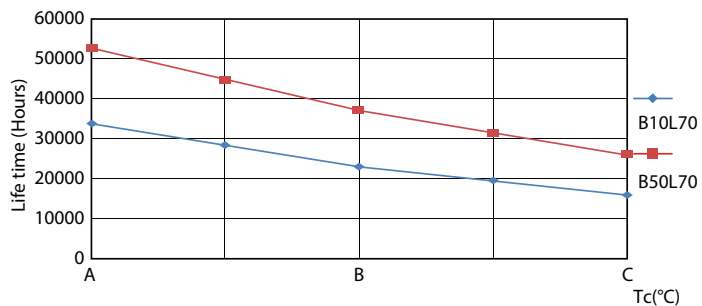
Lumen Maintenance Diagram - MAS LEDtube 1500mm UO 36W 865 T5



Lumen Maintenance Diagram - MAS LEDtube 1500mm UO 36W 865 T5

## MASTER LEDtube Mains T5

### Životnost



Life Expectancy Diagram - MAS LEDtube 1500mm UO 36W 865 T5

