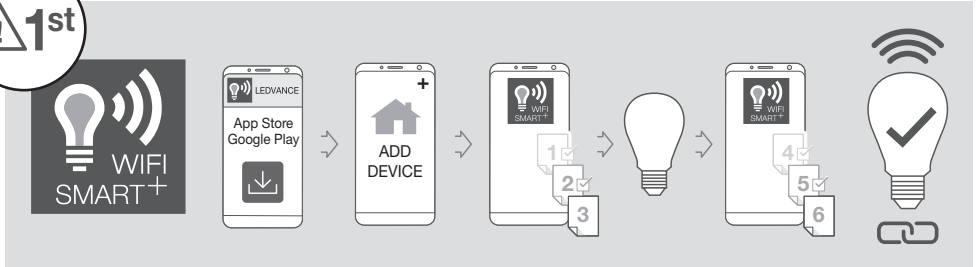
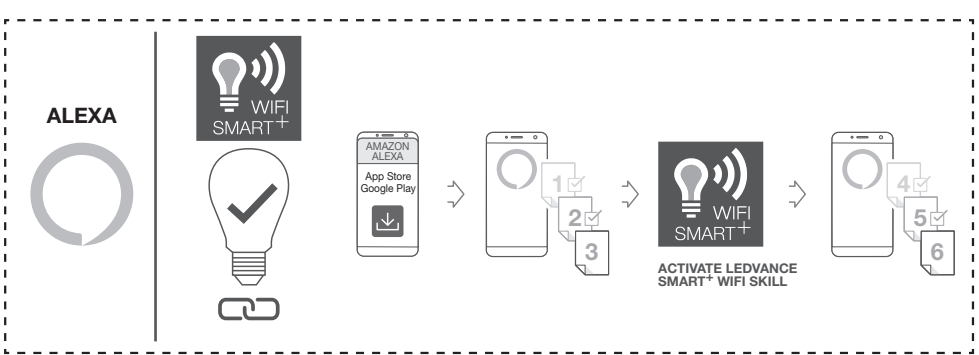
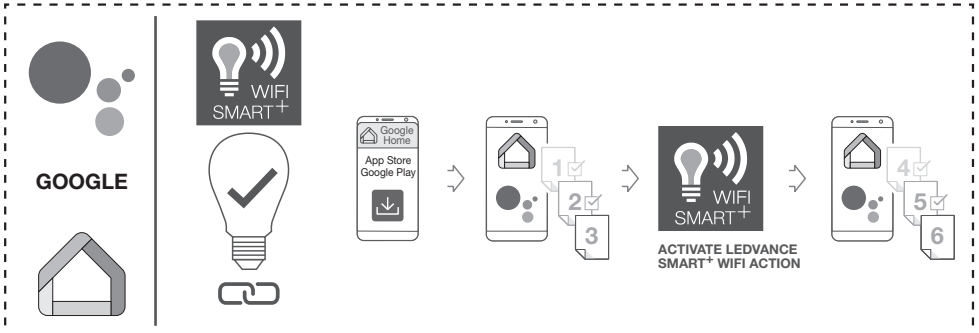


1st



OPTIONAL



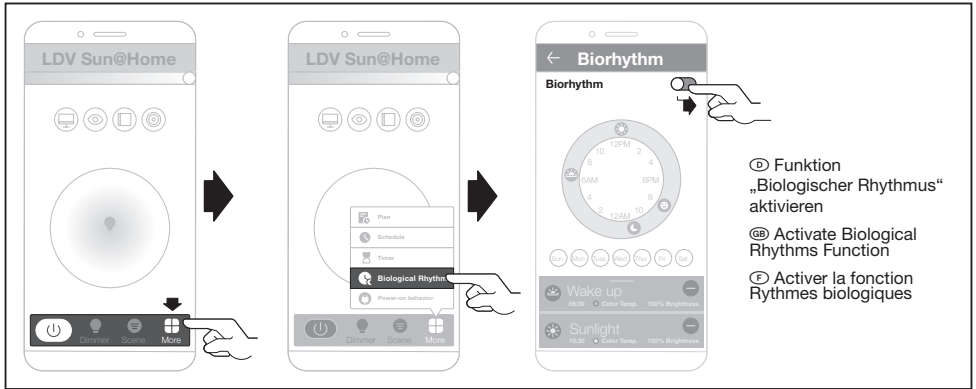
TROUBLESHOOTING

DECREASE DISTANCE

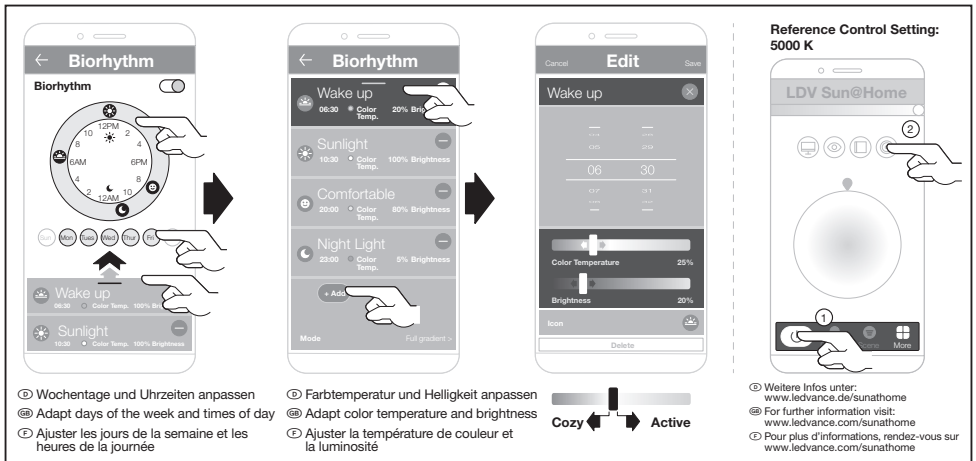
RESET

- Turn ON for 3s
- Turn OFF for 3s
- Turn ON for 5s

<https://www.ledvance.com/consumer/smart/faq/>



- ⓐ Funktion „Biologischer Rhythmus“ aktivieren
- ⓑ Activate Biological Rhythms Function
- ⓒ Activer la fonction Rythmes biologiques



- ⓐ Wochentage und Uhrzeiten anpassen
- ⓑ Adapt days of the week and times of day
- ⓒ Ajuster les jours de la semaine et les heures de la journée
- ⓓ Farbtemperatur und Helligkeit anpassen
- ⓔ Adapt color temperature and brightness
- ⓕ Ajuster la température de couleur et la luminosité
- ⓖ Weitere Infos unter: www.ledvance.de/sunathome
- ⓗ For further information visit: www.ledvance.com/sunathome
- ⓓ Pour plus d'informations, rendez-vous sur www.ledvance.com/sunathome

ⓐ Attivazione della funzione Ritmo biologico. Adattamento dei giorni della settimana e delle ore del giorno. Adattamento di temperatura del colore e luminosità. Per maggiori informazioni visitare il sito web: www.ledvance.com/sunathome

ⓑ Activar función "Ritmos biológicos". Adaptar días de la semana y horas del día. Adaptar temperatura cromática y brillo. Para mayor información, visite: www.ledvance.com/sunathome

ⓒ Ativar a Função de Ritmos Biológicos. Ajustar os dias da semana e as horas do dia. Ajustar a temperatura e o brilho da cor. Para mais informações, visite: www.ledvance.com/sunathome

ⓓ Ενεργοποίηση της λειτουργίας Biological Rhythms. Προσαρμογή ημερών της εβδομάδας και ωρών της ημέρας. Προσαρμογή θερμοκρασίας χρώματος και φωτεινότητας. Για περισσότερες πληροφορίες επισκεφθείτε: www.ledvance.com/sunathome

ⓔ Activer de functie "Biological Rhythms". Pas de dagen van de week en de tijden aan. Pas de kleurtemperatuur en de helderheid aan. Bezoek: www.ledvance.com/sunathome

ⓕ Anpassa veckodagarna och tidpunkten på dygnet. Anpassa färgtemperaturen och ljusstyrkan. För ytterligare information besök: www.ledvance.com/sunathome

ⓖ Aktivio Biological Rhythms-toiminto. Säädä viikonpäiviä ja kellonaijasta. Säädä värilämpötilaa ja kirkkautta. Jos kaipaat lisätietoja, käy sivuilla: www.ledvance.com/sunathome

ⓗ Aktivér Biologícal Rhythms-funktsjónen. Tilpass ukedagur og klókkeslæt. Tilpass fargefjtemperatur og lystyrke. For ytterligere informasjon vennligst gå inn på: www.ledvance.com/sunathome

ⓓ Aktivér funktionen Biorythmer. Anpassa veckodagarna och tidpunkten på dygnet. Anpassa färgtemperaturen och ljusstyrkan. För ytterligare information besök: www.ledvance.com/sunathome

ⓔ Aktivir Biologícal Rhythms-funktsjónen. Tilpass ukedagur og klókkeslæt. Tilpass fargefjtemperatur og lystyrke. For ytterligere informasjon vennligst gå inn på: www.ledvance.com/sunathome

ⓕ Zaprúte funkci Biological Rhythms. Nastavte dny v týdnu a denní dobu. Nastavte barevnou teplotu a jas. Pro další informace klikněte na: www.ledvance.com/sunathome

ⓖ Aktivirujte funkcí Biological Rhythms. Nastavíte dny nedeli i vremena суток. Nastavíte temperaturu cveeta i jarkost. Za polunjenja dopolnítelnoj informacíj posetíte veb-sajít: www.ledvance.com/sunathome

ⓗ Aktiviraj a Biological Rhythms funkcíót. Állítsa be a hét napjáit és a nap idűszakait. Állítsa be a színhőmérsékletet és fényerőt. Bővebb információ: www.ledvance.com/sunathome

ⓓ Włącz funkcje Biological Rhythms. Dostosuj dni tygodnia i godziny. Dostosuj temperaturę koloru i jasność. Aby uzyskać wíe-

cej informacjí, odwiedź stronę: www.ledvance.com/sunathome

ⓔ Aktivovat funkcíu Biological Rhythms. Prispósbít dny v týdnu a časý dňa. Prispósbít teplotu a jas farby. Pre viac informacíj navštívte: www.ledvance.com/sunathome

ⓖ Aktivirajte funkcíu Biological Rhythms. Prilagodíte dan v tednu in uro. Prilagodíte temperaturo barve in svetlost. Več informacíj je na voljo na: www.ledvance.com/sunathome

ⓗ Βιολογική Ρίθμης λειτουργία. Ηaftann gúnlirni ve saatlirni arylarín. Renk scaklígí ve parlaklígí arylarına. Haftana fazla blgí için: www.ledvance.com/sunathome

ⓔ Aktivirajte funkcíu Biological Rhythms. Prilagodíte dane u tjednu i vrijeme. Prilagodíte temperaturu boje i svetlinu. Za dodatne informacíje posjetíte: www.ledvance.com/sunathome

ⓕ Aktivirí funcía „Biological Rhythms“. Adaptat zilele săptămánii și orele zilei. Adaptat temperatura culorilor și luminozitatea. Pentru mai multe informatíi vizitați: www.ledvance.com/sunathome

ⓖ Aktivirajte funkcíu Biological Rhythms. Prilagodíte dane u tjednu i vrijeme. Prilagodíte temperaturu boje i svetlinu. Za dodatne informacíje posjetíte: www.ledvance.com/sunathome

ⓕ Aktivirajte funkcíu Biological Rhythms. Prilagodíte dane u nedelji i vreme tokom dana. Prilagodíte temperaturu boje i nivo osvetljenosti. Za više informacíj posetíte: www.ledvance.com/sunathome

ⓖ Aktivirajte funkcíu Biological Rhythms. Prilagodíte dane u nedelji i vreme tokom dana. Prilagodíte temperaturu boje i nivo osvetljenosti. Za više informacíj posetíte: www.ledvance.com/sunathome

ⓕ Aktivirajte funkcíu Biological Rhythms. Prilagodíte dane u nedelji i vreme tokom dana. Prilagodíte temperaturu boje i nivo osvetljenosti. Za više informacíj posetíte: www.ledvance.com/sunathome

ⓖ Aktivirajte funkcíu Biological Rhythms. Prilagodíte dane u nedelji i vreme tokom dana. Prilagodíte temperaturu boje i nivo osvetljenosti. Za više informacíj posetíte: www.ledvance.com/sunathome

ⓕ Aktivirajte funkcíu Biological Rhythms. Prilagodíte dane u nedelji i vreme tokom dana. Prilagodíte temperaturu boje i nivo osvetljenosti. Za više informacíj posetíte: www.ledvance.com/sunathome

ⓖ Aktivirajte funkcíu Biological Rhythms. Prilagodíte dane u nedelji i vreme tokom dana. Prilagodíte temperaturu boje i nivo osvetljenosti. Za više informacíj posetíte: www.ledvance.com/sunathome

ⓕ Aktivirajte funkcíu Biological Rhythms. Prilagodíte dane u nedelji i vreme tokom dana. Prilagodíte temperaturu boje i nivo osvetljenosti. Za više informacíj posetíte: www.ledvance.com/sunathome

⑥ Hiermit erklärt die LEDVANCE GmbH, dass die Funktanlage vom Typ LEDVANCE SMART+ den Bestimmungen der Richtlinie 2014/53/EU entspricht. Den vollständigen Text der EU-Konformitätserklärung finden Sie unter der folgenden Adresse: smartplus.ledvance.com/declaration-of-conformity. Drahtlose Funkverbindung verwendet in WiFi-Lampen-/leuchten/-komponenten 2412–2483,5 MHz, max. HF-Ausgangsleistung 16dBm

⑦ Hereby, LEDVANCE GmbH declares that the radio equipment type LEDVANCE SMART+ Device is in compliance with Directive 2014/53/EU. The full text of the EU declaration of conformity is available at the following internet address: smartplus.ledvance.com/declaration-of-conformity. Wireless radio used in WiFi lamps/ luminaires /components 2412–2483.5 MHz, max. RF output power 16dBm

⑧ LEDVANCE GmbH atteste que le type d'équipement radio du dispositif LEDVANCE SMART+ est conforme à la directive 2014/53/UE. Le texte intégral de la déclaration de conformité UE est disponible à l'adresse internet suivante : smartplus.ledvance.com/declaration-of-conformity. Fréquences radio utilisées dans les lampes/luminaires/composants WiFi 2412 à 2480 MHz, puissance de sortie RF max. 16dBm

⑨ Con il presente, LEDVANCE GmbH dichiara che il dispositivo radio LEDVANCE SMART+ è conforme alla Direttiva 2014/53/UE. Il testo completo della Dichiarazione di Conformità UE è disponibile all'indirizzo internet che segue: smartplus.ledvance.com/declaration-of-conformity. Radio wireless utilizzata in lampadine/impianti di illuminazione/componenti WiFi 2412–2483,5 MHz, potenza uscite RF max. 16dBm

⑩ Por la presente, LEDVANCE GmbH declara que el tipo de equipo de radio SMART+ de LEDVANCE cumple la Directiva 2014/53/UE. El texto completo de la declaración de conformidad de la UE está disponible en la siguiente dirección de Internet: smartplus.ledvance.com/declaration-of-conformity. Se usa radio inalámbrico usado en lámparas, luminarias y componentes de WiFi 2412–2483,5 MHz, potencia de salida de RF máx. de 16dBm

⑪ Pela presente, a LEDVANCE GmbH declara que o equipamento de rádio tipo LEDVANCE SMART+ Device está em conformidade com a Diretiva 2014/53/UE. O texto integral da declaração de conformidade da UE está disponível no seguinte endereço de internet: smartplus.ledvance.com/declaration-of-conformity. Rádio sem fios utilizado em lâmpadas/luminárias/componentes WiFi 2412–2483,5 MHz, potência de saída máxima de RF 16dBm

⑫ Με το παρόν, η LEDVANCE GmbH δηλώνει ότι η συσκευή ραδιοεξοπλισμού LEDVANCE SMART+ συμμορφώνεται με την οδηγία 2014/53/ΕΕ. Το πλήρες κείμενο της δήλωσης συμμόρφωσης της ΕΕ είναι διαθέσιμο στην ακόλουθη διεύθυνση στο Διαδίκτυο: smartplus.ledvance.com/declaration-of-conformity. Ασύρματο ραδιόφωνο που χρησιμοποιείται σε λαμπτήρες/φωτιστικά/εξαρτήματα WiFi 2412–2483,5 MHz, μέγιστη ισχύς εκδότου RF 16dBm

⑬ Hierbij verklaart LEDVANCE GmbH dat de radioapparatuur van het type LEDVANCE SMART+ voldoet aan Richtlijn 2014/53/UE. De volledige tekst van de EU-verklaring van conformiteit is beschikbaar op het volgende internetadres: smartplus.ledvance.com/declaration-of-conformity. Draadloze radio gebruikt in WiFi lampen/armaturen/onderdelen 2412–2483,5 MHz, max. RF uitgangsvermogen 16dBm

⑭ Härmed deklarerar LEDVANCE GmbH att radioutrustningsenheten av typen LEDVANCE SMART+ uppfyller kraven i Direktiv 2014/53/UE. Hela texten i EU:s deklARATION om överensstämmelse finns tillgänglig på följande internetadress: smartplus.ledvance.com/declaration-of-conformity. Trådlös radio använd i WiFi lampor/armaturer /komponenter 2412–2483,5 MHz, max. RF utteffekt 16dBm

⑮ LEDVANCE GmbH täten vahvistaa, että LEDVANCE SMART+ -tyypin radiolaitte täyttää direktiivin 2014/53/UE vaatimukset. Löydät EU-vaatimusten mukaisuuksivakuutuksen kokonaisuuudessaan osoitteesta smartplus.ledvance.com/declaration-of-conformity. WiFi-lampuissa/-valaisimissa/-komponenteissa käytettävä langaton radio 2412–2483,5 MHz, maks. RF-lähtöteho 16dBm

⑯ LEDVANCE GmbH erklærer herved at radioudstyret av type LEDVANCE SMART+ er i samsvar med EU-direktiv 2014/53/UE. EU-samsvarserklæringens fulle tekst er tilgjengelig på følgende nettsider: smartplus.ledvance.com/declaration-of-conformity. Trådløs radio benyttes i WiFi-lamper-/armaturer/-komponenter 2412–2483,5 MHz, maks. RF-utgangseffekt 16dBm

⑰ Hermed erklærer LEDVANCE GmbH, at det trådløse udstyr type LEDVANCE SMART+ er i overensstemmelse med direktiv 2014/53/UE. EU overensstemmelseserklæringens fulde tekst findes på følgende internet-adresse: smartplus.ledvance.com/declaration-of-conformity. Trådløs radio anvendt i WiFi pærer/ lysarmaturer /komponenter 2412–2483,5 MHz, max. RF udgangseffekt 16dBm

⑱ Spoločnosť LEDVANCE GmbH prohlašuje, že vysilaci vybavení zařízení LEDVANCE SMART+ splňují požadavky směrnice 2014/53/UE. Celý text ES prohlášení o shodě naleznete na následující internetové adrese: smartplus.ledvance.com/declaration-of-conformity. Vysílač použity v žárovkách/svítidlech/prvncích WiFi využívá frekvenci 2412–2483,5 MHz, maximální výkonový RF výkon 16dBm

⑲ A LEDVANCE GmbH ezennel kijelenti, hogy a LEDVANCE SMART+ típusú rádió berendezés teljesíti a 2014/53/UE irányelv előírásait. Az EU megfeleléségi nyilatkozat teljes szövege megtalálható a következő internetes oldalon: smartplus.ledvance.com/declaration-of-conformity. WiFi izzókban/lámpatestekben/komponensekben használt vezeték nélküli rádió: 2412–2483,5 MHz, max. kimenő RF teljesítmény 16dBm

⑳ Firma LEDVANCE GmbH deklaruje, że urządzenia wykorzystujące fale radiowe typu LEDVANCE SMART+ spełniają wymogi dyrektywy 2014/53/UE. Pełen tekst europejskiej deklaracji zgodności dostępny jest pod adresem internetowym: smartplus.ledvance.com/declaration-of-conformity. Moduł sieci bezprzewodowej użyty w lampach/oprawach/elementach WiFi: 2412–2483,5 MHz, maks. moc wyjściowa sygnału bezprzewodowego – 16dBm

㉑ Týmto spoločnosť LEDVANCE GmbH prohlašuje, že rádiové zariadenie typu LEDVANCE SMART+ spĺňa smernicu 2014/53/UE. Celé znenie prehlásenia o zhode EÚ je dostupné na tejto internetovej adrese: smartplus.ledvance.com/declaration-of-conformity. Bezdrôtový rádiový prijímač použitý v žiarovkách/svítidlách/komponentoch WiFi 2412–2483,5 MHz, max. RF výstupný výkon 16dBm

㉒ S tem družba LEDVANCE GmbH izjavlja, da je naprava LEDVANCE SMART+, ki sodi med radijsko opremo, skladna z Direktivo št. 2014/53/UE. Celotno besedilo izjave EU o skladnosti je na voljo na naslednjem internetnem naslovu: smartplus.ledvance.com/declaration-of-conformity. Brežični radio, ki se uporablja v svetilkah/sijalkah/komponentah WiFi 2412–2483,5 MHz, maks. RF oddajana moč 16dBm

㉓ Burada, LEDVANCE GmbH, telsiz ekipman tipi LEDVANCE SMART+ Cihazının 2014/53/UE Direktifine uygun olduğunu beyan eder. EU uygunluk beyanının tam metni aşağıdaki internet adresinde mevcuttur: smartplus.ledvance.com/declaration-of-conformity. WiFi lambalar/armatürleri/bileşenlerinde kullanılan kablosuz radyo 2412–2483,5 MHz, maks. RF çıkış gücü 16dBm

㉔ Ovim tvrtka LEDVANCE GmbH izjavljuje da je radio oprema tipa uređaja LEDVANCE SMART+ u skladu s direktivom 2014/53/UE. Cjelokupni tekst EU izjave o skladnosti dostupan je na sljedećoj internetskoj adresi: smartplus.ledvance.com/declaration-of-conformity. Bežični radio uređaj koji se upotrebljava u žaruljama/svjetilkama/komponentama s funkcijom WiFi, frekvencija iznosi 2412–2483,5 mHz, a maks. radiofrekvencijska izlazna snaga 16dBm

㉕ Prin prezenta, LEDVANCE GmbH declară că echipamentul radio Dispozitiv LEDVANCE SMART+ respectă Directiva 2014/53/UE. Textul complet al declarației de conformitate UE este disponibil online la următoarea adresă: smartplus.ledvance.com/declaration-of-conformity. Radio fără fir folosit la lămpi/sisteme de iluminat/componente WiFi 2412–2483,5 MHz, putere rezultată max. RF 16dBm

㉖ С настоящего декларация, что радиооборудованное е в соответствии с Директивой 2014/53/ЕС. Полный текст на ЕС декларацията за съответствие е наличен на следния интернет адрес: smartplus.ledvance.com/declaration-of-conformity. Безжични радиоустройства, използвани в WiFi лампи / осветелителни тела/компоненти 2412–2483,5 MHz, макс. РЧ изходна мощност 16dBm

㉗ LEDVANCE GmbH kinnitab käesolevaga, et LEDVANCE SMART+ tüüpi raadioseade vastab direktiivile 2014/53/EL. ELi vastavusdeklaratsiooni terviktekst on kättesaadav järgmisel veebiaadressil: smartplus.ledvance.com/declaration-of-conformity. Traadita raadio, mida kasutatatakse WiFi-lampides/valgustites/ komponentides 2412–2483,5 MHz, maks. RF väljundvõimsus 16dBm

㉘ „LEDVANCE GmbH“ pareiškia, kad radioji įrangos tipo „LEDVANCE SMART+“ prietaisais atitinka direktyvą 2014/53/ES. Visas ES atitikties deklaracijos tekstas pateiktas šiuo adresu: smartplus.ledvance.com/declaration-of-conformity. Be laidžių radijas, naudojamas WiFi lempos/sviestuvsuose/komponentuose 2412–2483,5 MHz, maks. RF išėjimo galia 16dBm

㉙ Ar šo LEDVANCE GmbH paziņo, ka radio aprīkojums LEDVANCE SMART+ atbilst Direktīvai 2014/53/UE. ES atbilstības deklarācijas pilns teksts pieejams šajā tīmekļa adresē: smartplus.ledvance.com/declaration-of-conformity. Bezvadu radio, kas izmantots WiFi lampās/gaismekļos/sastāvdaļās ar 2412–2483,5 MHz, maks. RF izvades jauda 16dBm

㉚ Ovim kompanija LEDVANCE GmbH izjavljuje da je radio oprema tipa uređaja LEDVANCE SMART+ u saglasnosti sa direktivom 2014/53/UE. Celokupan tekst EU izjave o usaglasženosti dostupan je na sledećoj internet adresi: smartplus.ledvance.com/declaration-of-conformity. Bežični radio uređaj koji se koristi u sijalicama/svjetilkama/komponentama sa WiFi funkcijom, frekvencija je 2412–2483,5 mHz, a maks. RF izlazna snaga 16dBm

㉛ Цим документом компания LEDVANCE GmbH підтверджує, що радіоприймач типу LEDVANCE SMART+ Device відповідає вимогам Директиви 2014/53/ЄС для радіообладнання. Повний текст Декларації відповідності ЄС можна знайти за адресою: smartplus.ledvance.com/declaration-of-conformity. Який тип бездротového радіоприймача використовується в лампах WiFi/світільниках/компонентах із частотою 2412–2483,5 МГц і вихідною радіочастотною потужністю 9,5 дБм.



C10449057
G11120194
22.06.2021



LEDVANCE GmbH
Steinerne Furt 62
86167 Augsburg, Germany
www.ledvance.com