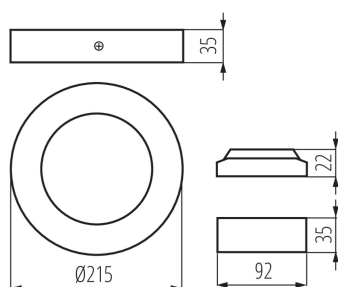
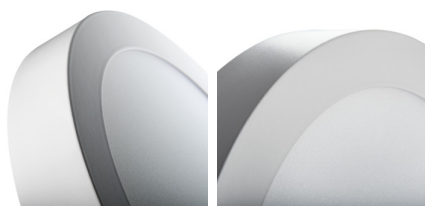


Svítidlo typu downlight



Kanlux CARSA V2 LED je kulaté přisazené svítidlo charakterizované harmonickou kombinací LED technologie s atraktivním a moderním vzhledem. Vyznačuje se vysokou energetickou účinností při zachování vynikajících světelných parametrů. Kanlux CARSA V2 LED je ideální pro osvětlení bytových interiérů a kancelářských místností.

VŠEOBECNÉ ÚDAJE:

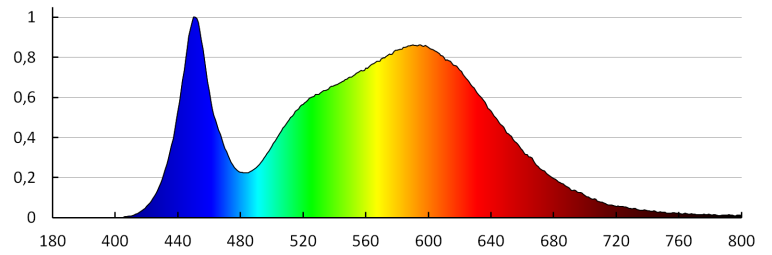
Barva: saténový nikel
Místo montáže: k usazení na strop
Místo použití: uvnitř
Minimální vzdálenost od osvětlovaného objektu: 0,5m
Možnost spolupráce se stmívačem: ne
Vyměnitelný světelný zdroj: ne
Výška [mm]: 35
Průměr [mm]: 215
Délka vodiče [m]: 0.05
Integrovaný LED zdroj světla: ano

TECHNICKÉ ÚDAJE:

Jmenovité napětí [V]: 220-240 AC
Jmenovitá frekvence [Hz]: 50/60
Maximální výkon [W]: 18
Třída ochrany před úrazem elektrickým proudem: II
Materiál difuzoru: plast
Typ diody: LED SMD
Světelný tok [lm]: 1200
Barva světla: bílá
Teplota chromatičnosti [K]: 4000
Stejnorodost barev [SDCM]: ≤6
Index podání barev Ra: ≥80
Životnost [h]: 15000
Počet cyklů zap/vyp: ≥20000
Úhel svícení [°]: 110
Světelná účinnost [lm/W]: 67
Rozsah okolních teplot, kterým může být výrobek vystaven [°C]: 5÷25
Materiál korpusu: hliníková slitina
Typ přípojky: volné konce kabelů
Průřez kabelu [mm²]: 0.75
Součástí svítidla jsou vestavěné LED zdroje s energetickými třídami: A++,A+,A
Doba nahřívání lampy [s]: ≤1
Doba zapálení lampy [s]: ≤0,5
Stupeň krytí IP: 20

27211 CARSA V2LED 18W-NW-SN

Svítidlo typu downlight



KANLUX S.A. (kat 27211) CARSA V2LED 18W-NW-SN / LDC (Polar)

Luminaire: KANLUX S.A. (kat 27211) CARSA V2LED 18W-NW-SN
Lamps: 1 x CARSA V2LED 18W-NW-SN

